

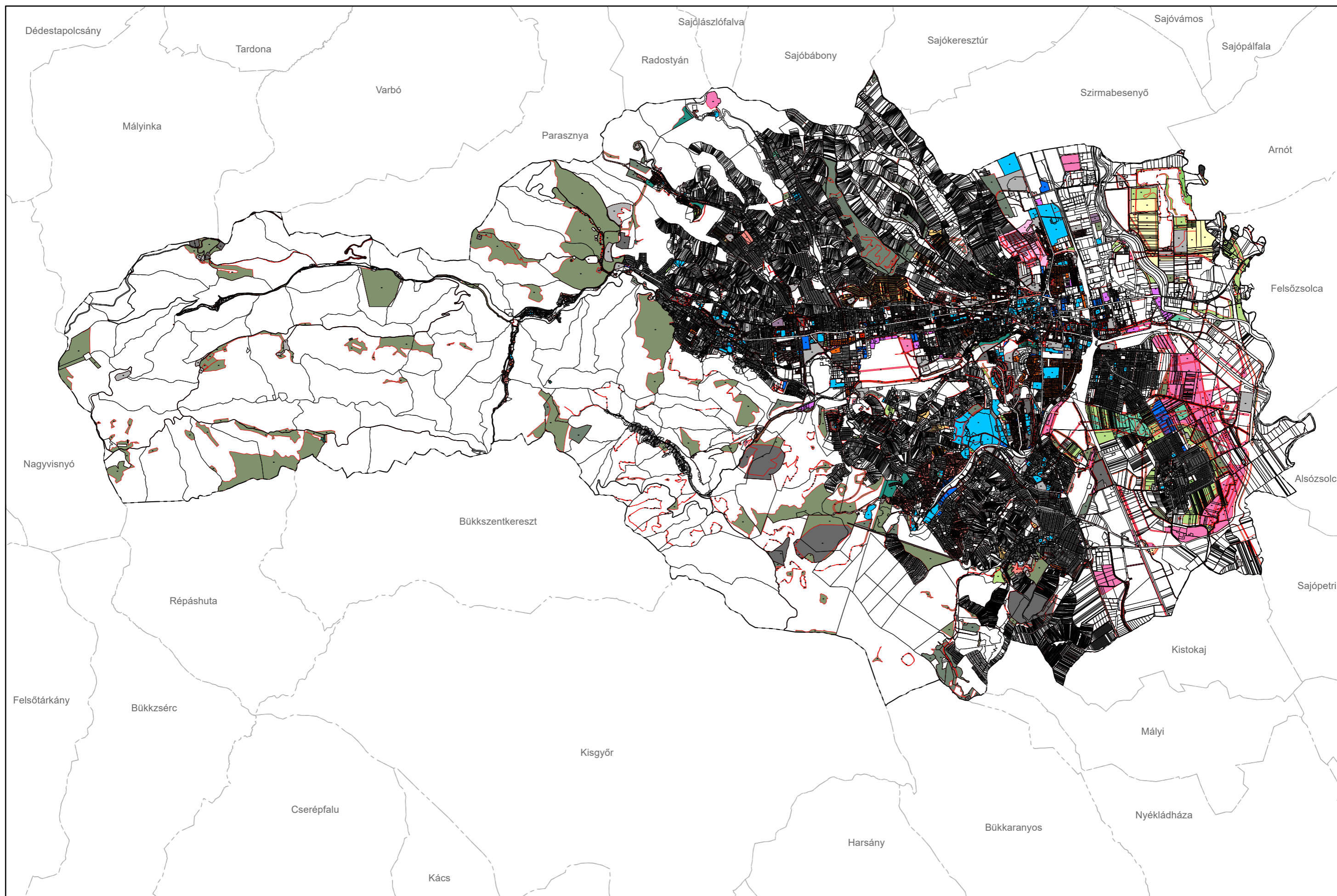
3. melléklet a 175/2022. (XII.15.) önkormányzati határozathoz

VÁLTOZÁSOK

3.1. MELLÉKLET: VÁLTOZÁSOK BEMUTATÁSA M=1:80.000

Miskolc Megyei Jogú Város Települészerkezeti Terve - Változások Bemutatása M=1:80.000

0 1 000 2 000 4 000 m



3.1. melléklet a .../2022. (...) Kgy. határozathoz

Készült az állami alapadatok felhasználásával. Adatszolgáltatás sorszáma: 1955



3.2. MELLÉKLET: VÁLTOZÁSOK LEÍRÁSA

	Hatályos területfelhasználás		Tervezett területfelhasználás	
V1.	Lk	Kisvárosias lakózóna	L	Lakóterület
V2.	Lke	Kertvárosias lakózóna	L	Lakóterület
V3.	Vt	Településközpont vegyes zóna	L	Lakóterület
V4.	Vk	Központi vegyes zóna	L	Lakóterület
V5.	Köu1	Általános közlekedési zóna	L	Lakóterület
V6.	Köu2	Kiszolgáló út	L	Lakóterület
V7.	Z	Közpark zóna	L	Lakóterület
V8.	Ev	Védelmi rendeltetésű erdőzóna	L	Lakóterület
V9.	Ee	Egészségügyi rendeltetésű erdőzóna	L	Lakóterület
V10.	Lk	Kisvárosias lakózóna	Ln	Nagyvárosias lakóterület
V11.	Vt	Településközpont vegyes zóna	Ln	Nagyvárosias lakóterület
V12.	Vk	Központi vegyes zóna	Ln	Nagyvárosias lakóterület
V13.	Köu1	Általános közlekedési zóna	Ln	Nagyvárosias lakóterület
V14.	Köu2	Kiszolgáló út	Ln	Nagyvárosias lakóterület
V15.	Ln	Nagyvárosias lakózóna	Lk	Kisvárosias lakóterület
V16.	Lke	Kertvárosias lakózóna	Lk	Kisvárosias lakóterület
V17.	Vt	Településközpont vegyes zóna	Lk	Kisvárosias lakóterület
V18.	Gk	Kereskedelmi-, szolgáltató gazdasági zóna	Lk	Kisvárosias lakóterület
V19.	Ge	Egyéb ipari gazdasági zóna	Lk	Kisvárosias lakóterület
V20.	Köu1	Általános közlekedési zóna	Lk	Kisvárosias lakóterület
V21.	Köu2	Kiszolgáló út	Lk	Kisvárosias lakóterület
V22.	Kök	Vasúti közlekedési zóna	Lk	Kisvárosias lakóterület
V23.	Z	Közpark zóna	Lk	Kisvárosias lakóterület
V24.	Ln	Nagyvárosias lakózóna	Lke	Kertvárosias lakóterület
V25.	Lk	Kisvárosias lakózóna	Lke	Kertvárosias lakóterület
V26.	Lü	Lakó-üdülő zóna	Lke	Kertvárosias lakóterület
V27.	Üh	Hétfélgiházazs üdülőzóna	Lke	Kertvárosias lakóterület
V28.	Vt	Településközpont vegyes zóna	Lke	Kertvárosias lakóterület
V29.	Vk	Központi vegyes zóna	Lke	Kertvárosias lakóterület
V30.	Gk	Kereskedelmi-, szolgáltató gazdasági zóna	Lke	Kertvárosias lakóterület
V31.	Ge	Egyéb ipari gazdasági zóna	Lke	Kertvárosias lakóterület
V32.	Üh	Hétfélgiházazs üdülőzóna	Lke	Kertvárosias lakóterület
V33.	Ki	Különleges intézményi zóna (10% felett)	Lke	Kertvárosias lakóterület
V34.	Kiz	Különleges intézményi zóna (10% alatt)	Lke	Kertvárosias lakóterület
V35.	Kkö	Különleges közlekedési zóna	Lke	Kertvárosias lakóterület
V36.	Kpi	Különleges pincés zóna	Lke	Kertvárosias lakóterület
V37.	Köu1	Általános közlekedési zóna	Lke	Kertvárosias lakóterület
V38.	Köu2	Kiszolgáló út	Lke	Kertvárosias lakóterület
V39.	Z	Közpark zóna	Lke	Kertvárosias lakóterület
V40.	Ev	Védelmi rendeltetésű erdőzóna	Lke	Kertvárosias lakóterület
V41.	Ee	Egészségügyi rendeltetésű erdőzóna	Lke	Kertvárosias lakóterület
V42.	Mke	Mezőgazdasági kertés korlátozott funkciójú zóna	Lke	Kertvárosias lakóterület
V43.	Mko	Mezőgazdasági korlátozott funkciójú zóna	Lke	Kertvárosias lakóterület
V44.	Vg	Vízgazdálkodási zóna	Lke	Kertvárosias lakóterület
V45.	Ln	Nagyvárosias lakózóna	Vt	Településközpont terület
V46.	Lk	Kisvárosias lakózóna	Vt	Településközpont terület

	Hatályos területfelhasználás		Tervezett területfelhasználás	
V47.	Lke	Kertvárosias lakózóna	Vt	Településközpont terület
V48.	Lü	Lakó-üdülő zóna	Vt	Településközpont terület
V49.	Vk	Központi vegyes zóna	Vt	Településközpont terület
V50.	Gk	Kereskedelmi-, szolgáltató gazdasági zóna	Vt	Településközpont terület
V51.	Ge	Egyéb ipari gazdasági zóna	Vt	Településközpont terület
V52.	Kke	Különleges kereskedelmi célú zóna	Vt	Településközpont terület
V53.	Ki	Különleges intézményi zóna (10% felett)	Vt	Településközpont terület
V54.	Kiz	Különleges intézményi zóna (10% alatt)	Vt	Településközpont terület
V55.	Kkö	Különleges közlekedési zóna	Vt	Településközpont terület
V56.	Kpi	Különleges pincés zóna	Vt	Településközpont terület
V57.	Köu1	Általános közlekedési zóna	Vt	Településközpont terület
V58.	Köu2	Kiszolgáló út	Vt	Településközpont terület
V59.	Kök	Vasúti közlekedési zóna	Vt	Településközpont terület
V60.	Z	Közpark zóna	Vt	Településközpont terület
V61.	Ee	Egészségügyi rendeltetésű erdőzóna	Vt	Településközpont terület
V62.	Vg	Vízgyűjtőterületi zóna	Vt	Településközpont terület
V63.	Ln	Nagyvárosias lakózóna	Vi	Intézmény terület
V64.	Lk	Kisvárosias lakózóna	Vi	Intézmény terület
V65.	Lke	Kertvárosias lakózóna	Vi	Intézmény terület
V66.	Vt	Településközpont vegyes zóna	Vi	Intézmény terület
V67.	Gk	Kereskedelmi-, szolgáltató gazdasági zóna	Vi	Intézmény terület
V68.	Ge	Egyéb ipari gazdasági zóna	Vi	Intézmény terület
V69.	Ki	Különleges intézményi zóna (10% felett)	Vi	Intézmény terület
V70.	Kiz	Különleges intézményi zóna (10% alatt)	Vi	Intézmény terület
V71.	Kho	Különleges honvédelmi zóna	Vi	Intézmény terület
V72.	Kkö	Különleges közlekedési zóna	Vi	Intézmény terület
V73.	Ksp	Különleges sport zóna	Vi	Intézmény terület
V74.	Köu1	Általános közlekedési zóna	Vi	Intézmény terület
V75.	Köu2	Kiszolgáló út	Vi	Intézmény terület
V76.	Z	Közpark zóna	Vi	Intézmény terület
V77.	Ev	Védelmi rendeltetésű erdőzóna	Vi	Intézmény terület
V78.	Mke	Mezőgazdasági kertes korlátozott funkciójú zóna	Vi	Intézmény terület
V79.	V	Vízgyűjtőterületi zóna	Vi	Intézmény terület
V80.	Vg	Vízgyűjtőterületi zóna	Vi	Intézmény terület
V81.	Lk	Kisvárosias lakózóna	Gksz	Kereskedelmi, szolgáltató terület
V82.	Lke	Kertvárosias lakózóna	Gksz	Kereskedelmi, szolgáltató terület
V83.	Vt	Településközpont vegyes zóna	Gksz	Kereskedelmi, szolgáltató terület
V84.	Vk	Központi vegyes zóna	Gksz	Kereskedelmi, szolgáltató terület
V85.	Ge	Egyéb ipari gazdasági zóna	Gksz	Kereskedelmi, szolgáltató terület
V86.	Kke	Különleges kereskedelmi célú zóna	Gksz	Kereskedelmi, szolgáltató terület
V87.	Kiz	Különleges intézményi zóna (10% alatt)	Gksz	Kereskedelmi, szolgáltató terület
V88.	Köu1	Általános közlekedési zóna	Gksz	Kereskedelmi, szolgáltató terület
V89.	Köu2	Kiszolgáló út	Gksz	Kereskedelmi, szolgáltató terület
V90.	Kök	Vasúti közlekedési zóna	Gksz	Kereskedelmi, szolgáltató terület
V91.	Z	Közpark zóna	Gksz	Kereskedelmi, szolgáltató terület
V92.	Ev	Védelmi rendeltetésű erdőzóna	Gksz	Kereskedelmi, szolgáltató terület
V93.	V	Vízgyűjtőterületi zóna	Gksz	Kereskedelmi, szolgáltató terület
V94.	Vg	Vízgyűjtőterületi zóna	Gksz	Kereskedelmi, szolgáltató terület

	Hatályos területfelhasználás		Tervezett területfelhasználás	
V95.	Vt	Településközpont vegyes zóna	Gipj	Környezetére jelentős hatást gyakoroló ipari terület
V96.	Ge	Egyéb ipari gazdasági zóna	Gipj	Környezetére jelentős hatást gyakoroló ipari terület
V97.	Köu2	Kiszolgáló út	Gipj	Környezetére jelentős hatást gyakoroló ipari terület
V98.	Ev	Védelmi rendeltetésű erdőzóna	Gipj	Környezetére jelentős hatást gyakoroló ipari terület
V99.	Vg	Vízgazdálkodási zóna	Gipj	Környezetére jelentős hatást gyakoroló ipari terület
V100.	Ln	Nagyvárosias lakózóna	Gipe	Egyéb ipari terület
V101.	Lke	Kertvárosias lakózóna	Gipe	Egyéb ipari terület
V102.	Vt	Településközpont vegyes zóna	Gipe	Egyéb ipari terület
V103.	Vk	Központi vegyes zóna	Gipe	Egyéb ipari terület
V104.	Gk	Kereskedelmi-, szolgáltató gazdasági zóna	Gipe	Egyéb ipari terület
V105.	Kke	Különleges kereskedelmi célú zóna	Gipe	Egyéb ipari terület
V106.	Ki	Különleges intézményi zóna (10% felett)	Gipe	Egyéb ipari terület
V107.	Köu1	Általános közlekedési zóna	Gipe	Egyéb ipari terület
V108.	Köu2	Kiszolgáló út	Gipe	Egyéb ipari terület
V109.	Kök	Vasúti közlekedési zóna	Gipe	Egyéb ipari terület
V110.	Z	Közpark zóna	Gipe	Egyéb ipari terület
V111.	Ev	Védelmi rendeltetésű erdőzóna	Gipe	Egyéb ipari terület
V112.	Eg	Gazdasági rendeltetésű erdőzóna	Gipe	Egyéb ipari terület
V113.	Vg	Vízgazdálkodási zóna	Gipe	Egyéb ipari terület
V114.	Lü	Lakó-üdülő zóna	Üh	Üdülőházas terület
V115.	Köu1	Általános közlekedési zóna	Üh	Üdülőházas terület
V116.	Köu2	Kiszolgáló út	Üh	Üdülőházas terület
V117.	Mke	Mezőgazdasági kertes korlátozott funkciójú zóna	Üh	Üdülőházas terület
V118.	Vk	Központi vegyes zóna	K-Ke	Különleges kereskedelmi terület
V119.	Gk	Kereskedelmi-, szolgáltató gazdasági zóna	K-Ke	Különleges kereskedelmi terület
V120.	Ki	Különleges intézményi zóna (10% felett)	K-Ke	Különleges kereskedelmi terület
V121.	Köu1	Általános közlekedési zóna	K-Ke	Különleges kereskedelmi terület
V122.	Köu2	Kiszolgáló út	K-Ke	Különleges kereskedelmi terület
V123.	Vg	Vízgazdálkodási zóna	K-Ke	Különleges kereskedelmi terület
V124.	Vt	Településközpont vegyes zóna	K-Kö	Különleges közlekedési terület
V125.	Vk	Központi vegyes zóna	K-Kö	Különleges közlekedési terület
V126.	Gk	Kereskedelmi-, szolgáltató gazdasági zóna	K-Kö	Különleges közlekedési terület
V127.	Ge	Egyéb ipari gazdasági zóna	K-Kö	Különleges közlekedési terület
V128.	Kke	Különleges kereskedelmi célú zóna	K-Kö	Különleges közlekedési terület
V129.	Kiz	Különleges intézményi zóna (10% alatt)	K-Kö	Különleges közlekedési terület
V130.	Köu1	Általános közlekedési zóna	K-Kö	Különleges közlekedési terület
V131.	Köu2	Kiszolgáló út	K-Kö	Különleges közlekedési terület
V132.	Lk	Kisvárosias lakózóna	K-Pi	Különleges pince terület
V133.	Lke	Kertvárosias lakózóna	K-Pi	Különleges pince terület
V134.	Köu2	Kiszolgáló út	K-Pi	Különleges pince terület
V135.	Z	Közpark zóna	K-Pi	Különleges pince terület
V136.	Ev	Védelmi rendeltetésű erdőzóna	K-Pi	Különleges pince terület
V137.	Ee	Egészségügyi rendeltetésű erdőzóna	K-Pi	Különleges pince terület

		Hatályos területfelhasználás	Tervezett területfelhasználás	
V138.	Mke	Mezőgazdasági kertes korlátozott funkciójú zóna	K-Pi	Különleges pince terület
V139.	Má	Mezőgazdasági általános zóna	K-Pi	Különleges pince terület
V140.	Ln	Nagyvárosias lakózóna	K-Km	Különleges közmű terület
V141.	Lk	Kisvárosias lakózóna	K-Km	Különleges közmű terület
V142.	Lke	Kertvárosias lakózóna	K-Km	Különleges közmű terület
V143.	Vt	Településközpont vegyes zóna	K-Km	Különleges közmű terület
V144.	Vk	Központi vegyes zóna	K-Km	Különleges közmű terület
V145.	Gk	Kereskedelmi-, szolgáltató gazdasági zóna	K-Km	Különleges közmű terület
V146.	Gip	Zavaró hatású ipari gazdasági zóna	K-Km	Különleges közmű terület
V147.	Ge	Egyéb ipari gazdasági zóna	K-Km	Különleges közmű terület
V148.	Kke	Különleges kereskedelmi célú zóna	K-Km	Különleges közmű terület
V149.	Ki	Különleges intézményi zóna (10% felett)	K-Km	Különleges közmű terület
V150.	Kiz	Különleges intézményi zóna (10% alatt)	K-Km	Különleges közmű terület
V151.	Kh	Különleges hulladék elhelyezésére szolgáló zóna	K-Km	Különleges közmű terület
V152.	Kkö	Különleges közlekedési zóna	K-Km	Különleges közmű terület
V153.	Kpi	Különleges pincés zóna	K-Km	Különleges közmű terület
V154.	Köu1	Általános közlekedési zóna	K-Km	Különleges közmű terület
V155.	Köu2	Kiszolgáló út	K-Km	Különleges közmű terület
V156.	Kök	Vasúti közlekedési zóna	K-Km	Különleges közmű terület
V157.	Z	Közpark zóna	K-Km	Különleges közmű terület
V158.	Ev	Védelmi rendeltetésű erdőzóna	K-Km	Különleges közmű terület
V159.	Ee	Egészségügyi rendeltetésű erdőzóna	K-Km	Különleges közmű terület
V160.	Mke	Mezőgazdasági kertes korlátozott funkciójú zóna	K-Km	Különleges közmű terület
V161.	Má	Mezőgazdasági általános zóna	K-Km	Különleges közmű terület
V162.	Mko	Mezőgazdasági korlátozott funkciójú zóna	K-Km	Különleges közmű terület
V163.	V	Vízgazdálkodási zóna	K-Km	Különleges közmű terület
V164.	Vg	Vízgazdálkodási zóna	K-Km	Különleges közmű terület
V165.	Lke	Kertvárosias lakózóna	K-T	Különleges temető terület
V166.	Kiz	Különleges intézményi zóna (10% alatt)	K-T	Különleges temető terület
V167.	Köu1	Általános közlekedési zóna	K-T	Különleges temető terület
V168.	Köu2	Kiszolgáló út	K-T	Különleges temető terület
V169.	Z	Közpark zóna	K-T	Különleges temető terület
V170.	Ev	Védelmi rendeltetésű erdőzóna	K-T	Különleges temető terület
V171.	Mke	Mezőgazdasági kertes korlátozott funkciójú zóna	K-T	Különleges temető terület
V172.	Lke	Kertvárosias lakózóna	K-Sp	Különleges sport terület
V173.	Vt	Településközpont vegyes zóna	K-Sp	Különleges sport terület
V174.	Vk	Központi vegyes zóna	K-Sp	Különleges sport terület
V175.	Gk	Kereskedelmi-, szolgáltató gazdasági zóna	K-Sp	Különleges sport terület
V176.	Ki	Különleges intézményi zóna (10% felett)	K-Sp	Különleges sport terület
V177.	Kiz	Különleges intézményi zóna (10% alatt)	K-Sp	Különleges sport terület
V178.	Köu1	Általános közlekedési zóna	K-Sp	Különleges sport terület
V179.	Köu2	Kiszolgáló út	K-Sp	Különleges sport terület
V180.	Kök	Vasúti közlekedési zóna	K-Sp	Különleges sport terület
V181.	Z	Közpark zóna	K-Sp	Különleges sport terület
V182.	Ee	Egészségügyi rendeltetésű erdőzóna	K-Sp	Különleges sport terület

	Hatályos területfelhasználás		Tervezett területfelhasználás	
V183.	Vt	Településközpont vegyes zóna	K-Re	Különleges rekreációs terület
V184.	Vk	Központi vegyes zóna	K-Re	Különleges rekreációs terület
V185.	Üü	Üdülőházas üdülőzóna	K-Re	Különleges rekreációs terület
V186.	Ki	Különleges intézményi zóna (10% felett)	K-Re	Különleges rekreációs terület
V187.	Kiz	Különleges intézményi zóna (10% alatt)	K-Re	Különleges rekreációs terület
V188.	Kho	Különleges honvédelmi zóna	K-Re	Különleges rekreációs terület
V189.	Kkö	Különleges közlekedési zóna	K-Re	Különleges rekreációs terület
V190.	Kpi	Különleges pincés zóna	K-Re	Különleges rekreációs terület
V191.	Köu1	Általános közlekedési zóna	K-Re	Különleges rekreációs terület
V192.	Köu2	Kiszolgáló út	K-Re	Különleges rekreációs terület
V193.	Z	Közpark zóna	K-Re	Különleges rekreációs terület
V194.	Ev	Védelmi rendeltetésű erdőzóna	K-Re	Különleges rekreációs terület
V195.	Ee	Egészségügyi rendeltetésű erdőzóna	K-Re	Különleges rekreációs terület
V196.	Ge	Egyéb ipari gazdasági zóna	K-Mh	Különleges menhely terület
V197.	Ki	Különleges intézményi zóna (10% felett)	K-Mh	Különleges menhely terület
V198.	Köu1	Általános közlekedési zóna	K-Mh	Különleges menhely terület
V199.	Ev	Védelmi rendeltetésű erdőzóna	K-Mh	Különleges menhely terület
V200.	Gk	Kereskedelmi-, szolgáltató gazdasági zóna	K-Mü	Különleges mezőgazdasági üzem terület
V201.	Kiz	Különleges intézményi zóna (10% alatt)	K-Mü	Különleges mezőgazdasági üzem terület
V202.	Köu1	Általános közlekedési zóna	K-Mü	Különleges mezőgazdasági üzem terület
V203.	Z	Közpark zóna	K-Mü	Különleges mezőgazdasági üzem terület
V204.	Ev	Védelmi rendeltetésű erdőzóna	K-Mü	Különleges mezőgazdasági üzem terület
V205.	Má	Mezőgazdasági általános zóna	K-Mü	Különleges mezőgazdasági üzem terület
V206.	Kiz	Különleges intézményi zóna (10% alatt)	K-Ák	Különleges állatkert terület
V207.	Kiz	Különleges intézményi zóna (10% alatt)	K-Arb	Különleges arborétum terület
V208.	Ln	Nagyvárosias lakózóna	K-G	Különleges garázs terület
V209.	Lk	Kisvárosias lakózóna	K-G	Különleges garázs terület
V210.	Lke	Kertvárosias lakózóna	K-G	Különleges garázs terület
V211.	Vt	Településközpont vegyes zóna	K-G	Különleges garázs terület
V212.	Vk	Központi vegyes zóna	K-G	Különleges garázs terület
V213.	Gk	Kereskedelmi-, szolgáltató gazdasági zóna	K-G	Különleges garázs terület
V214.	Kkö	Különleges közlekedési zóna	K-G	Különleges garázs terület
V215.	Köu2	Kiszolgáló út	K-G	Különleges garázs terület
V216.	Kök	Vasúti közlekedési zóna	K-G	Különleges garázs terület
V217.	Z	Közpark zóna	K-G	Különleges garázs terület
V218.	Ln	Nagyvárosias lakózóna	KÖu	Közúti közlekedési terület
V219.	Lk	Kisvárosias lakózóna	KÖu	Közúti közlekedési terület
V220.	Lke	Kertvárosias lakózóna	KÖu	Közúti közlekedési terület
V221.	Lü	Lakó-üdülő zóna	KÖu	Közúti közlekedési terület
V222.	Üh	Hétvégi házas üdülőzóna	KÖu	Közúti közlekedési terület
V223.	Vt	Településközpont vegyes zóna	KÖu	Közúti közlekedési terület
V224.	Vk	Központi vegyes zóna	KÖu	Közúti közlekedési terület
V225.	Gk	Kereskedelmi-, szolgáltató gazdasági zóna	KÖu	Közúti közlekedési terület
V226.	Ge	Egyéb ipari gazdasági zóna	KÖu	Közúti közlekedési terület

	Hatályos területfelhasználás		Tervezett területfelhasználás	
V227.	Üh	Hétfélgiházaz üdülözóna	KÖu	Közúti közlekedési terület
V228.	Kke	Különleges kereskedelmi célú zóna	KÖu	Közúti közlekedési terület
V229.	Ki	Különleges intézményi zóna (10% felett)	KÖu	Közúti közlekedési terület
V230.	Kiz	Különleges intézményi zóna (10% alatt)	KÖu	Közúti közlekedési terület
V231.	Kho	Különleges honvédelmi zóna	KÖu	Közúti közlekedési terület
V232.	Kkö	Különleges közlekedési zóna	KÖu	Közúti közlekedési terület
V233.	Köu2	Kiszolgáló út	KÖu	Közúti közlekedési terület
V234.	Kök	Vasúti közlekedési zóna	KÖu	Közúti közlekedési terület
V235.	Z	Közpark zóna	KÖu	Közúti közlekedési terület
V236.	Ev	Védelmi rendeltetésű erdőzóna	KÖu	Közúti közlekedési terület
V237.	Ee	Egészségügyi rendeltetésű erdőzóna	KÖu	Közúti közlekedési terület
V238.	Má	Mezőgazdasági általános zóna	KÖu	Közúti közlekedési terület
V239.	Mko	Mezőgazdasági korlátozott funkciójú zóna	KÖu	Közúti közlekedési terület
V240.	Vg	Vízgazdálkodási zóna	KÖu	Közúti közlekedési terület
V241.	Ve	Vízgazdálkodási zóna	KÖu	Közúti közlekedési terület
V242.	Ln	Nagyvárosias lakózóna	kt.	Nem szerkezeti jelentőségű közlekedési célú közterület
V243.	Lk	Kisvárosias lakózóna	kt.	Nem szerkezeti jelentőségű közlekedési célú közterület
V244.	Lke	Kertvárosias lakózóna	kt.	Nem szerkezeti jelentőségű közlekedési célú közterület
V245.	Lü	Lakó-üdülő zóna	kt.	Nem szerkezeti jelentőségű közlekedési célú közterület
V246.	Üh	Hétfélgiházaz üdülözóna	kt.	Nem szerkezeti jelentőségű közlekedési célú közterület
V247.	Vt	Településközpont vegyes zóna	kt.	Nem szerkezeti jelentőségű közlekedési célú közterület
V248.	Vk	Központi vegyes zóna	kt.	Nem szerkezeti jelentőségű közlekedési célú közterület
V249.	Gk	Kereskedelmi-, szolgáltató gazdasági zóna	kt.	Nem szerkezeti jelentőségű közlekedési célú közterület
V250.	Ge	Egyéb ipari gazdasági zóna	kt.	Nem szerkezeti jelentőségű közlekedési célú közterület
V251.	Üh	Hétfélgiházaz üdülözóna	kt.	Nem szerkezeti jelentőségű közlekedési célú közterület
V252.	Kke	Különleges kereskedelmi célú zóna	kt.	Nem szerkezeti jelentőségű közlekedési célú közterület
V253.	Ki	Különleges intézményi zóna (10% felett)	kt.	Nem szerkezeti jelentőségű közlekedési célú közterület
V254.	Kiz	Különleges intézményi zóna (10% alatt)	kt.	Nem szerkezeti jelentőségű közlekedési célú közterület
V255.	Kb	Különleges bányászati zóna	kt.	Nem szerkezeti jelentőségű közlekedési célú közterület
V256.	Kkö	Különleges közlekedési zóna	kt.	Nem szerkezeti jelentőségű közlekedési célú közterület
V257.	Kpi	Különleges pincés zóna	kt.	Nem szerkezeti jelentőségű közlekedési célú közterület
V258.	Köu1	Általános közlekedési zóna	kt.	Nem szerkezeti jelentőségű közlekedési célú közterület
V259.	Kök	Vasúti közlekedési zóna	kt.	Nem szerkezeti jelentőségű közlekedési célú közterület

Hatályos területfelhasználás			Tervezett területfelhasználás	
V260.	Z	Közpark zóna	kt.	Nem szerkezeti jelentőségű közlekedési célú közterület
V261.	Ev	Védelmi rendeltetésű erdőzóna	kt.	Nem szerkezeti jelentőségű közlekedési célú közterület
V262.	Eg	Gazdasági rendeltetésű erdőzóna	kt.	Nem szerkezeti jelentőségű közlekedési célú közterület
V263.	Ee	Egészségügyi rendeltetésű erdőzóna	kt.	Nem szerkezeti jelentőségű közlekedési célú közterület
V264.	Mke	Mezőgazdasági kertes korlátozott funkciójú zóna	kt.	Nem szerkezeti jelentőségű közlekedési célú közterület
V265.	Mko	Mezőgazdasági korlátozott funkciójú zóna	kt.	Nem szerkezeti jelentőségű közlekedési célú közterület
V266.	V	Vízgazdálkodási zóna	kt.	Nem szerkezeti jelentőségű közlekedési célú közterület
V267.	Vg	Vízgazdálkodási zóna	kt.	Nem szerkezeti jelentőségű közlekedési célú közterület
V268.	Lke	Kertvárosias lakózóna	kú.	Külterületi út
V269.	Gk	Kereskedelmi-, szolgáltató gazdasági zóna	kú.	Külterületi út
V270.	Kiz	Különleges intézményi zóna (10% alatt)	kú.	Külterületi út
V271.	Kb	Különleges bányászati zóna	kú.	Külterületi út
V272.	Köu1	Általános közlekedési zóna	kú.	Külterületi út
V273.	Köu2	Kiszolgáló út	kú.	Külterületi út
V274.	Z	Közpark zóna	kú.	Külterületi út
V275.	Ev	Védelmi rendeltetésű erdőzóna	kú.	Külterületi út
V276.	Eg	Gazdasági rendeltetésű erdőzóna	kú.	Külterületi út
V277.	Ee	Egészségügyi rendeltetésű erdőzóna	kú.	Külterületi út
V278.	Mke	Mezőgazdasági kertes korlátozott funkciójú zóna	kú.	Külterületi út
V279.	Má	Mezőgazdasági általános zóna	kú.	Külterületi út
V280.	Mko	Mezőgazdasági korlátozott funkciójú zóna	kú.	Külterületi út
V281.	Vg	Vízgazdálkodási zóna	kú.	Külterületi út
V282.	Vt	Településközpont vegyes zóna	KÖk	Kötöttpályás közlekedési terület
V283.	Vk	Központi vegyes zóna	KÖk	Kötöttpályás közlekedési terület
V284.	Ge	Egyéb ipari gazdasági zóna	KÖk	Kötöttpályás közlekedési terület
V285.	Ki	Különleges intézményi zóna (10% felett)	KÖk	Kötöttpályás közlekedési terület
V286.	Kiz	Különleges intézményi zóna (10% alatt)	KÖk	Kötöttpályás közlekedési terület
V287.	Kb	Különleges bányászati zóna	KÖk	Kötöttpályás közlekedési terület
V288.	Köu1	Általános közlekedési zóna	KÖk	Kötöttpályás közlekedési terület
V289.	Köu2	Kiszolgáló út	KÖk	Kötöttpályás közlekedési terület
V290.	Z	Közpark zóna	KÖk	Kötöttpályás közlekedési terület
V291.	Ev	Védelmi rendeltetésű erdőzóna	KÖk	Kötöttpályás közlekedési terület
V292.	Ee	Egészségügyi rendeltetésű erdőzóna	KÖk	Kötöttpályás közlekedési terület
V293.	Mko	Mezőgazdasági korlátozott funkciójú zóna	KÖk	Kötöttpályás közlekedési terület
V294.	Ln	Nagyvárosias lakózóna	Zkk	Zöldterület
V295.	Lk	Kisvárosias lakózóna	Zkk	Zöldterület
V296.	Lke	Kertvárosias lakózóna	Zkk	Zöldterület
V297.	Vt	Településközpont vegyes zóna	Zkk	Zöldterület
V298.	Vk	Központi vegyes zóna	Zkk	Zöldterület
V299.	Gk	Kereskedelmi-, szolgáltató gazdasági zóna	Zkk	Zöldterület

	Hatályos területfelhasználás		Tervezett területfelhasználás	
V300.	Ge	Egyéb ipari gazdasági zóna	Zkk	Zöldterület
V301.	Üh	Hétvégiházas üdülőzóna	Zkk	Zöldterület
V302.	Kke	Különleges kereskedelmi célú zóna	Zkk	Zöldterület
V303.	Ki	Különleges intézményi zóna (10% felett)	Zkk	Zöldterület
V304.	Kiz	Különleges intézményi zóna (10% alatt)	Zkk	Zöldterület
V305.	Kh	Különleges hulladék elhelyezésére szolgáló zóna	Zkk	Zöldterület
V306.	Kkö	Különleges közlekedési zóna	Zkk	Zöldterület
V307.	Kpi	Különleges pincés zóna	Zkk	Zöldterület
V308.	Köu1	Általános közlekedési zóna	Zkk	Zöldterület
V309.	Köu2	Kiszolgáló út	Zkk	Zöldterület
V310.	Ev	Védelmi rendeltetésű erdőzóna	Zkk	Zöldterület
V311.	Ee	Egészségügyi rendeltetésű erdőzóna	Zkk	Zöldterület
V312.	Mko	Mezőgazdasági korlátozott funkciójú zóna	Zkk	Zöldterület
V313.	Vg	Vízgazdálkodási zóna	Zkk	Zöldterület
V314.	Lk	Kisvárosias lakózóna	Ev	Védelmi rendeltetésű erdőterület
V315.	Lke	Kertvárosias lakózóna	Ev	Védelmi rendeltetésű erdőterület
V316.	Vt	Településközpont vegyes zóna	Ev	Védelmi rendeltetésű erdőterület
V317.	Vk	Központi vegyes zóna	Ev	Védelmi rendeltetésű erdőterület
V318.	Gk	Kereskedelmi-, szolgáltató gazdasági zóna	Ev	Védelmi rendeltetésű erdőterület
V319.	Ge	Egyéb ipari gazdasági zóna	Ev	Védelmi rendeltetésű erdőterület
V320.	Ki	Különleges intézményi zóna (10% felett)	Ev	Védelmi rendeltetésű erdőterület
V321.	Kiz	Különleges intézményi zóna (10% alatt)	Ev	Védelmi rendeltetésű erdőterület
V322.	Kb	Különleges bányászati zóna	Ev	Védelmi rendeltetésű erdőterület
V323.	Kho	Különleges honvédelmi zóna	Ev	Védelmi rendeltetésű erdőterület
V324.	Kpi	Különleges pincés zóna	Ev	Védelmi rendeltetésű erdőterület
V325.	Köu1	Általános közlekedési zóna	Ev	Védelmi rendeltetésű erdőterület
V326.	Köu2	Kiszolgáló út	Ev	Védelmi rendeltetésű erdőterület
V327.	Kök	Vasúti közlekedési zóna	Ev	Védelmi rendeltetésű erdőterület
V328.	Z	Közpark zóna	Ev	Védelmi rendeltetésű erdőterület
V329.	Eg	Gazdasági rendeltetésű erdőzóna	Ev	Védelmi rendeltetésű erdőterület
V330.	Ee	Egészségügyi rendeltetésű erdőzóna	Ev	Védelmi rendeltetésű erdőterület
V331.	Mke	Mezőgazdasági kertés korlátozott funkciójú zóna	Ev	Védelmi rendeltetésű erdőterület
V332.	Mko	Mezőgazdasági korlátozott funkciójú zóna	Ev	Védelmi rendeltetésű erdőterület
V333.	V	Vízgazdálkodási zóna	Ev	Védelmi rendeltetésű erdőterület
V334.	Vg	Vízgazdálkodási zóna	Ev	Védelmi rendeltetésű erdőterület
V335.	Ve	Vízgazdálkodási zóna	Ev	Védelmi rendeltetésű erdőterület
V336.	Gk	Kereskedelmi-, szolgáltató gazdasági zóna	Eg	Gazdasági rendeltetésű erdőterület
V337.	Ge	Egyéb ipari gazdasági zóna	Eg	Gazdasági rendeltetésű erdőterület
V338.	Ki	Különleges intézményi zóna (10% felett)	Eg	Gazdasági rendeltetésű erdőterület
V339.	Kb	Különleges bányászati zóna	Eg	Gazdasági rendeltetésű erdőterület
V340.	Köu1	Általános közlekedési zóna	Eg	Gazdasági rendeltetésű erdőterület
V341.	Köu2	Kiszolgáló út	Eg	Gazdasági rendeltetésű erdőterület
V342.	Kök	Vasúti közlekedési zóna	Eg	Gazdasági rendeltetésű erdőterület
V343.	Z	Közpark zóna	Eg	Gazdasági rendeltetésű erdőterület
V344.	Ev	Védelmi rendeltetésű erdőzóna	Eg	Gazdasági rendeltetésű erdőterület
V345.	Ee	Egészségügyi rendeltetésű erdőzóna	Eg	Gazdasági rendeltetésű erdőterület

		Hatályos területfelhasználás	Tervezett területfelhasználás	
V346.	Mke	Mezőgazdasági kertes korlátozott funkciójú zóna	Eg	Gazdasági rendeltetésű erdőterület
V347.	Mko	Mezőgazdasági korlátozott funkciójú zóna	Eg	Gazdasági rendeltetésű erdőterület
V348.	Vg	Vízgazdálkodási zóna	Eg	Gazdasági rendeltetésű erdőterület
V349.	Üh	Hétvégi házas üdülőzóna	Ek	Közjóléti rendeltetésű erdőterület
V350.	Kke	Különleges kereskedelmi célú zóna	Ek	Közjóléti rendeltetésű erdőterület
V351.	Kiz	Különleges intézményi zóna (10% alatt)	Ek	Közjóléti rendeltetésű erdőterület
V352.	Kb	Különleges bányászati zóna	Ek	Közjóléti rendeltetésű erdőterület
V353.	Kkö	Különleges közlekedési zóna	Ek	Közjóléti rendeltetésű erdőterület
V354.	Kpi	Különleges pincés zóna	Ek	Közjóléti rendeltetésű erdőterület
V355.	Köu1	Általános közlekedési zóna	Ek	Közjóléti rendeltetésű erdőterület
V356.	Köu2	Kiszolgáló út	Ek	Közjóléti rendeltetésű erdőterület
V357.	Z	Közpark zóna	Ek	Közjóléti rendeltetésű erdőterület
V358.	Ev	Védelmi rendeltetésű erdőzóna	Ek	Közjóléti rendeltetésű erdőterület
V359.	Eg	Gazdasági rendeltetésű erdőzóna	Ek	Közjóléti rendeltetésű erdőterület
V360.	Mke	Mezőgazdasági kertes korlátozott funkciójú zóna	Ek	Közjóléti rendeltetésű erdőterület
V361.	Lke	Kertvárosias lakózóna	Mk	Kertes mezőgazdasági terület
V362.	Ki	Különleges intézményi zóna (10% felett)	Mk	Kertes mezőgazdasági terület
V363.	Kiz	Különleges intézményi zóna (10% alatt)	Mk	Kertes mezőgazdasági terület
V364.	Kb	Különleges bányászati zóna	Mk	Kertes mezőgazdasági terület
V365.	Kpi	Különleges pincés zóna	Mk	Kertes mezőgazdasági terület
V366.	Köu1	Általános közlekedési zóna	Mk	Kertes mezőgazdasági terület
V367.	Köu2	Kiszolgáló út	Mk	Kertes mezőgazdasági terület
V368.	Z	Közpark zóna	Mk	Kertes mezőgazdasági terület
V369.	Ev	Védelmi rendeltetésű erdőzóna	Mk	Kertes mezőgazdasági terület
V370.	Ee	Egészségügyi rendeltetésű erdőzóna	Mk	Kertes mezőgazdasági terület
V371.	Má	Mezőgazdasági általános zóna	Mk	Kertes mezőgazdasági terület
V372.	Mko	Mezőgazdasági korlátozott funkciójú zóna	Mk	Kertes mezőgazdasági terület
V373.	Kiz	Különleges intézményi zóna (10% alatt)	Má	Általános mezőgazdasági terület
V374.	Köu1	Általános közlekedési zóna	Má	Általános mezőgazdasági terület
V375.	Köu2	Kiszolgáló út	Má	Általános mezőgazdasági terület
V376.	Z	Közpark zóna	Má	Általános mezőgazdasági terület
V377.	Ev	Védelmi rendeltetésű erdőzóna	Má	Általános mezőgazdasági terület
V378.	Mke	Mezőgazdasági kertes korlátozott funkciójú zóna	Má	Általános mezőgazdasági terület
V379.	Mko	Mezőgazdasági korlátozott funkciójú zóna	Má	Általános mezőgazdasági terület
V380.	Vg	Vízgazdálkodási zóna	Má	Általános mezőgazdasági terület
V381.	Lke	Kertvárosias lakózóna	Mko	Korlátozott használatú mezőgazdasági terület
V382.	Vk	Központi vegyes zóna	Mko	Korlátozott használatú mezőgazdasági terület
V383.	Gk	Kereskedelmi-, szolgáltató gazdasági zóna	Mko	Korlátozott használatú mezőgazdasági terület
V384.	Ge	Egyéb ipari gazdasági zóna	Mko	Korlátozott használatú mezőgazdasági terület
V385.	Kke	Különleges kereskedelmi célú zóna	Mko	Korlátozott használatú mezőgazdasági terület

	Hatályos területfelhasználás		Tervezett területfelhasználás	
V386.	Ki	Különleges intézményi zóna (10% felett)	Mko	Korlátozott használatú mezőgazdasági terület
V387.	Kiz	Különleges intézményi zóna (10% alatt)	Mko	Korlátozott használatú mezőgazdasági terület
V388.	Kem	Különleges emlékmű zóna	Mko	Korlátozott használatú mezőgazdasági terület
V389.	Köu1	Általános közlekedési zóna	Mko	Korlátozott használatú mezőgazdasági terület
V390.	Köu2	Kiszolgáló út	Mko	Korlátozott használatú mezőgazdasági terület
V391.	Z	Közpark zóna	Mko	Korlátozott használatú mezőgazdasági terület
V392.	Ev	Védelmi rendeltetésű erdőzóna	Mko	Korlátozott használatú mezőgazdasági terület
V393.	Eg	Gazdasági rendeltetésű erdőzóna	Mko	Korlátozott használatú mezőgazdasági terület
V394.	Mke	Mezőgazdasági kertes korlátozott funkciójú zóna	Mko	Korlátozott használatú mezőgazdasági terület
V395.	Má	Mezőgazdasági általános zóna	Mko	Korlátozott használatú mezőgazdasági terület
V396.	Vg	Vízgyűjtőterületi zóna	Mko	Korlátozott használatú mezőgazdasági terület
V397.	Ve	Vízgyűjtőterületi zóna	Mko	Korlátozott használatú mezőgazdasági terület
V398.	Lke	Kertvárosias lakózóna	Tk	Természetközeli terület
V399.	Vk	Központi vegyes zóna	Tk	Természetközeli terület
V400.	Köu1	Általános közlekedési zóna	Tk	Természetközeli terület
V401.	Köu2	Kiszolgáló út	Tk	Természetközeli terület
V402.	Z	Közpark zóna	Tk	Természetközeli terület
V403.	Ev	Védelmi rendeltetésű erdőzóna	Tk	Természetközeli terület
V404.	Mke	Mezőgazdasági kertes korlátozott funkciójú zóna	Tk	Természetközeli terület
V405.	Mko	Mezőgazdasági korlátozott funkciójú zóna	Tk	Természetközeli terület
V406.	Vg	Vízgyűjtőterületi zóna	Tk	Természetközeli terület
V407.	Ln	Nagyvárosias lakózóna	V	Vízgyűjtőterületi terület
V408.	Lk	Kisvárosias lakózóna	V	Vízgyűjtőterületi terület
V409.	Lke	Kertvárosias lakózóna	V	Vízgyűjtőterületi terület
V410.	Vk	Központi vegyes zóna	V	Vízgyűjtőterületi terület
V411.	Gk	Kereskedelmi-, szolgáltató gazdasági zóna	V	Vízgyűjtőterületi terület
V412.	Ge	Egyéb ipari gazdasági zóna	V	Vízgyűjtőterületi terület
V413.	Kke	Különleges kereskedelmi célú zóna	V	Vízgyűjtőterületi terület
V414.	Ki	Különleges intézményi zóna (10% felett)	V	Vízgyűjtőterületi terület
V415.	Kiz	Különleges intézményi zóna (10% alatt)	V	Vízgyűjtőterületi terület
V416.	Köu1	Általános közlekedési zóna	V	Vízgyűjtőterületi terület
V417.	Köu2	Kiszolgáló út	V	Vízgyűjtőterületi terület
V418.	Kök	Vasúti közlekedési zóna	V	Vízgyűjtőterületi terület
V419.	Z	Közpark zóna	V	Vízgyűjtőterületi terület
V420.	Ev	Védelmi rendeltetésű erdőzóna	V	Vízgyűjtőterületi terület
V421.	Eg	Gazdasági rendeltetésű erdőzóna	V	Vízgyűjtőterületi terület
V422.	Ee	Egészségügyi rendeltetésű erdőzóna	V	Vízgyűjtőterületi terület

		Hatályos területfelhasználás	Tervezett területfelhasználás	
V423.	Mke	Mezőgazdasági kertes korlátozott funkciójú zóna	V	Vízgyűjtőterület
V424.	Má	Mezőgazdasági általános zóna	V	Vízgyűjtőterület
V425.	Mko	Mezőgazdasági korlátozott funkciójú zóna	V	Vízgyűjtőterület
V426.	Gk	Kereskedelmi-, szolgáltató gazdasági zóna	Ve	Egyéb vízgyűjtőterület
V427.	Kiz	Különleges intézményi zóna (10% alatt)	Ve	Egyéb vízgyűjtőterület
V428.	Köu1	Általános közlekedési zóna	Ve	Egyéb vízgyűjtőterület
V429.	Köu2	Kiszolgáló út	Ve	Egyéb vízgyűjtőterület
V430.	Ev	Védelmi rendeltetésű erdőzóna	Ve	Egyéb vízgyűjtőterület
V431.	Mko	Mezőgazdasági korlátozott funkciójú zóna	Ve	Egyéb vízgyűjtőterület
V432.	Ln	Nagyvárosias lakózóna	Kb-Kk	Különleges beépítésre nem szánt kiskert terület
V433.	Köu1	Általános közlekedési zóna	Kb-Kk	Különleges beépítésre nem szánt kiskert terület
V434.	Z	Közpark zóna	Kb-Kk	Különleges beépítésre nem szánt kiskert terület
V435.	Gk	Kereskedelmi-, szolgáltató gazdasági zóna	Kb-Szá	Különleges beépítésre nem szánt szállítóvezeték terület
V436.	Kb	Különleges bányászati zóna	Kb-Szá	Különleges beépítésre nem szánt szállítóvezeték terület
V437.	Kkö	Különleges közlekedési zóna	Kb-Szá	Különleges beépítésre nem szánt szállítóvezeték terület
V438.	Köu2	Kiszolgáló út	Kb-Szá	Különleges beépítésre nem szánt szállítóvezeték terület
V439.	Z	Közpark zóna	Kb-Szá	Különleges beépítésre nem szánt szállítóvezeték terület
V440.	Vt	Településközpont vegyes zóna	Kb-P	Különleges beépítésre nem szánt parkoló terület
V441.	Vk	Központi vegyes zóna	Kb-P	Különleges beépítésre nem szánt parkoló terület
V442.	Ki	Különleges intézményi zóna (10% felett)	Kb-P	Különleges beépítésre nem szánt parkoló terület
V443.	Kkö	Különleges közlekedési zóna	Kb-P	Különleges beépítésre nem szánt parkoló terület
V444.	Köu1	Általános közlekedési zóna	Kb-P	Különleges beépítésre nem szánt parkoló terület
V445.	Köu2	Kiszolgáló út	Kb-P	Különleges beépítésre nem szánt parkoló terület
V446.	Z	Közpark zóna	Kb-P	Különleges beépítésre nem szánt parkoló terület
V447.	Ge	Egyéb ipari gazdasági zóna	Kb-En	Különleges beépítésre nem szánt megújuló energiaforrások hasznosításának céljára szolgáló terület
V448.	Köu1	Általános közlekedési zóna	Kb-En	Különleges beépítésre nem szánt megújuló energiaforrások hasznosításának céljára szolgáló terület
V449.	Köu2	Kiszolgáló út	Kb-En	Különleges beépítésre nem szánt megújuló energiaforrások

Hatályos területfelhasználás			Tervezett területfelhasználás	
				hasznosításának céljára szolgáló terület
V450.	Ev	Védelmi rendeltetésű erdőzóna	Kb-En	Különleges beépítésre nem szánt megújuló energiaforrások hasznosításának céljára szolgáló terület
V451.	Má	Mezőgazdasági általános zóna	Kb-En	Különleges beépítésre nem szánt megújuló energiaforrások hasznosításának céljára szolgáló terület
V452.	Vt	Településközpont vegyes zóna	Kb-Kt/B	Különleges beépítésre nem szánt burkolt köztér
V453.	Vk	Központi vegyes zóna	Kb-Kt/B	Különleges beépítésre nem szánt burkolt köztér
V454.	Ge	Egyéb ipari gazdasági zóna	Kb-Kt/B	Különleges beépítésre nem szánt burkolt köztér
V455.	Ki	Különleges intézményi zóna (10% felett)	Kb-Kt/B	Különleges beépítésre nem szánt burkolt köztér
V456.	Köu1	Általános közlekedési zóna	Kb-Kt/B	Különleges beépítésre nem szánt burkolt köztér
V457.	Köu2	Kiszolgáló út	Kb-Kt/B	Különleges beépítésre nem szánt burkolt köztér
V458.	Z	Közpark zóna	Kb-Kt/B	Különleges beépítésre nem szánt burkolt köztér
V459.	Ki	Különleges intézményi zóna (10% felett)	Kb-Re	Különleges beépítésre nem szánt rekreációs terület
V460.	Kiz	Különleges intézményi zóna (10% alatt)	Kb-Re	Különleges beépítésre nem szánt rekreációs terület
V461.	Köu1	Általános közlekedési zóna	Kb-Re	Különleges beépítésre nem szánt rekreációs terület
V462.	Köu2	Kiszolgáló út	Kb-Re	Különleges beépítésre nem szánt rekreációs terület
V463.	Z	Közpark zóna	Kb-Re	Különleges beépítésre nem szánt rekreációs terület
V464.	Ev	Védelmi rendeltetésű erdőzóna	Kb-Re	Különleges beépítésre nem szánt rekreációs terület
V465.	Ee	Egészségügyi rendeltetésű erdőzóna	Kb-Re	Különleges beépítésre nem szánt rekreációs terület
V466.	Mko	Mezőgazdasági korlátozott funkciójú zóna	Kb-Re	Különleges beépítésre nem szánt rekreációs terület
V467.	Vg	Vízgazdálkodási zóna	Kb-Re	Különleges beépítésre nem szánt rekreációs terület
V468.	Ln	Nagyvárosias lakózóna	Kb-Kt/F	Különleges beépítésre nem szánt fásított köztér
V469.	Lk	Kisvárosias lakózóna	Kb-Kt/F	Különleges beépítésre nem szánt fásított köztér
V470.	Lke	Kertvárosias lakózóna	Kb-Kt/F	Különleges beépítésre nem szánt fásított köztér
V471.	Vt	Településközpont vegyes zóna	Kb-Kt/F	Különleges beépítésre nem szánt fásított köztér
V472.	Vk	Központi vegyes zóna	Kb-Kt/F	Különleges beépítésre nem szánt fásított köztér
V473.	Ge	Egyéb ipari gazdasági zóna	Kb-Kt/F	Különleges beépítésre nem szánt fásított köztér

	Hatályos területfelhasználás		Tervezett területfelhasználás	
V474.	Ki	Különleges intézményi zóna (10% felett)	Kb-Kt/F	Különleges beépítésre nem szánt fásított köztér
V475.	Kkö	Különleges közlekedési zóna	Kb-Kt/F	Különleges beépítésre nem szánt fásított köztér
V476.	Köu1	Általános közlekedési zóna	Kb-Kt/F	Különleges beépítésre nem szánt fásított köztér
V477.	Köu2	Kiszolgáló út	Kb-Kt/F	Különleges beépítésre nem szánt fásított köztér
V478.	Kök	Vasúti közlekedési zóna	Kb-Kt/F	Különleges beépítésre nem szánt fásított köztér
V479.	Z	Közpark zóna	Kb-Kt/F	Különleges beépítésre nem szánt fásított köztér
V480.	Vg	Vízgyűjtőterületi zóna	Kb-Kt/F	Különleges beépítésre nem szánt fásított köztér
V481.	Kiz	Különleges intézményi zóna (10% alatt)	Kb-Km	Különleges beépítésre nem szánt közmű terület
V482.	Z	Közpark zóna	Kb-Km	Különleges beépítésre nem szánt közmű terület
V483.	Ev	Védelmi rendeltetésű erdőzóna	Kb-Km	Különleges beépítésre nem szánt közmű terület
V484.	Eg	Gazdasági rendeltetésű erdőzóna	Kb-Km	Különleges beépítésre nem szánt közmű terület
V485.	Ee	Egészségügyi rendeltetésű erdőzóna	Kb-Km	Különleges beépítésre nem szánt közmű terület
V486.	Mko	Mezőgazdasági korlátozott funkciójú zóna	Kb-Km	Különleges beépítésre nem szánt közmű terület
V487.	V	Vízgyűjtőterületi zóna	Kb-Km	Különleges beépítésre nem szánt közmű terület
V488.	Vg	Vízgyűjtőterületi zóna	Kb-Km	Különleges beépítésre nem szánt közmű terület
V489.	Ee	Egészségügyi rendeltetésű erdőzóna	Kb-T	Különleges beépítésre nem szánt temető terület
V490.	Mko	Mezőgazdasági korlátozott funkciójú zóna	Kb-T	Különleges beépítésre nem szánt temető terület
V491.	Vg	Vízgyűjtőterületi zóna	Kb-T	Különleges beépítésre nem szánt temető terület
V492.	Kb	Különleges bányászati zóna	Kb-B	Különleges beépítésre nem szánt bánya terület
V493.	Köu2	Kiszolgáló út	Kb-B	Különleges beépítésre nem szánt bánya terület
V494.	Ev	Védelmi rendeltetésű erdőzóna	Kb-B	Különleges beépítésre nem szánt bánya terület
V495.	Eg	Gazdasági rendeltetésű erdőzóna	Kb-B	Különleges beépítésre nem szánt bánya terület
V496.	Mke	Mezőgazdasági kertes korlátozott funkciójú zóna	Kb-B	Különleges beépítésre nem szánt bánya terület
V497.	Má	Mezőgazdasági általános zóna	Kb-B	Különleges beépítésre nem szánt bánya terület
V498.	Mko	Mezőgazdasági korlátozott funkciójú zóna	Kb-B	Különleges beépítésre nem szánt bánya terület
V499.	Lk	Kisvárosias lakózóna	Kb-Mu	Különleges beépítésre nem szánt magánút
V500.	Lke	Kertvárosias lakózóna	Kb-Mu	Különleges beépítésre nem szánt magánút

	Hatályos területfelhasználás		Tervezett területfelhasználás	
V501.	Lü	Lakó-üdülő zóna	Kb-Mu	Különleges beépítésre nem szánt magánút
V502.	Vt	Településközpont vegyes zóna	Kb-Mu	Különleges beépítésre nem szánt magánút
V503.	Gk	Kereskedelmi-, szolgáltató gazdasági zóna	Kb-Mu	Különleges beépítésre nem szánt magánút
V504.	Üh	Hétvégi házas üdülőzóna	Kb-Mu	Különleges beépítésre nem szánt magánút
V505.	Kiz	Különleges intézményi zóna (10% alatt)	Kb-Mu	Különleges beépítésre nem szánt magánút
V506.	Köu2	Kiszolgáló út	Kb-Mu	Különleges beépítésre nem szánt magánút
V507.	Kiz	Különleges intézményi zóna (10% alatt)	Kb-Mz	Különleges beépítésre nem szánt magánzöld terület
V508.	Ev	Védelmi rendeltetésű erdőzóna	Kb-Hon	Különleges beépítésre nem szánt honvédelmi, katonai és nemzetbiztonsági célra szolgáló terület