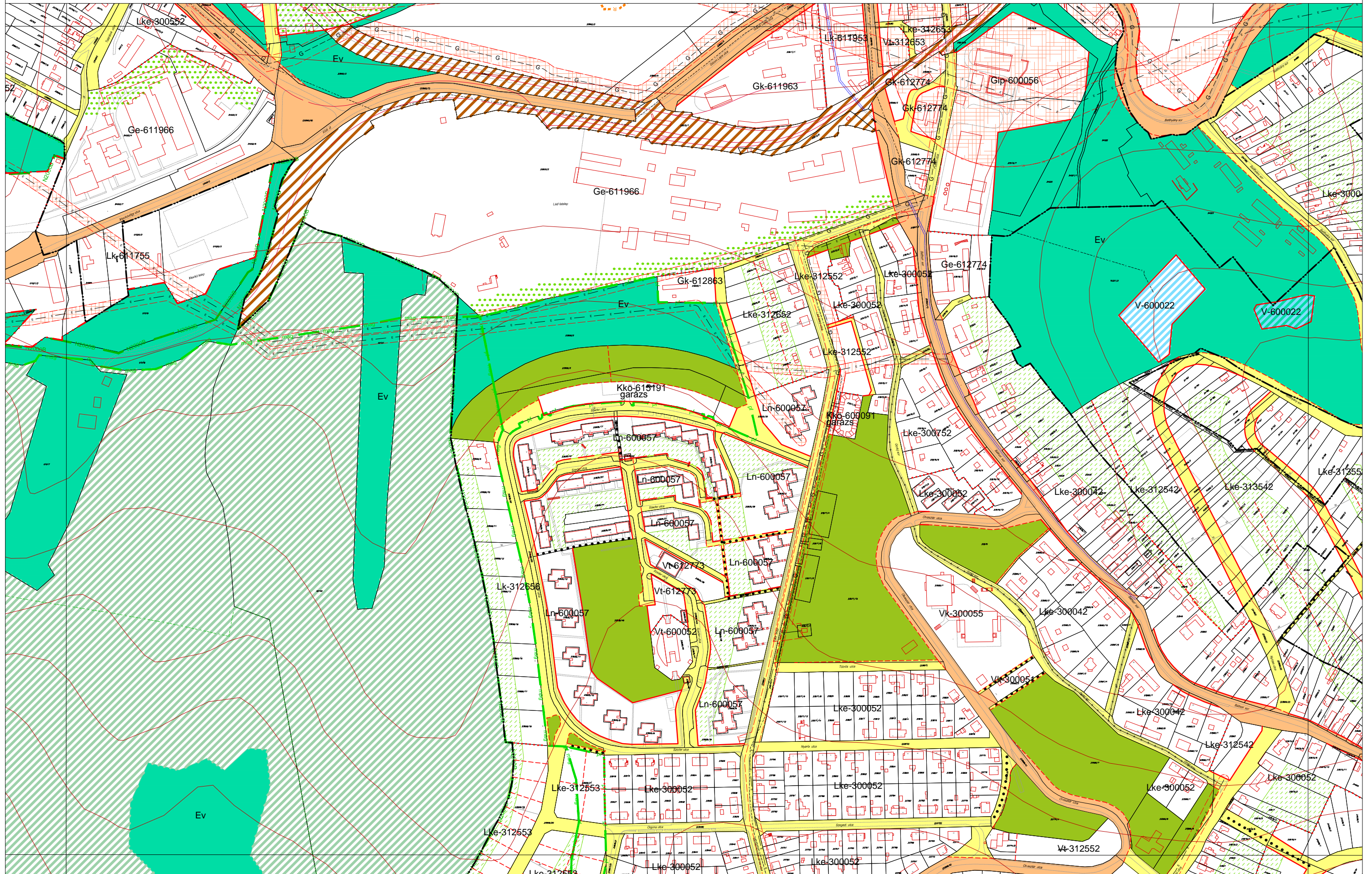


# MISKOLC TELEPÜLÉSRENDEZÉSI TERVE - SZABÁLYOZÁSI TERVLAP M = 1:4000

28-3  
37-2 38-1 38-2  
38-3



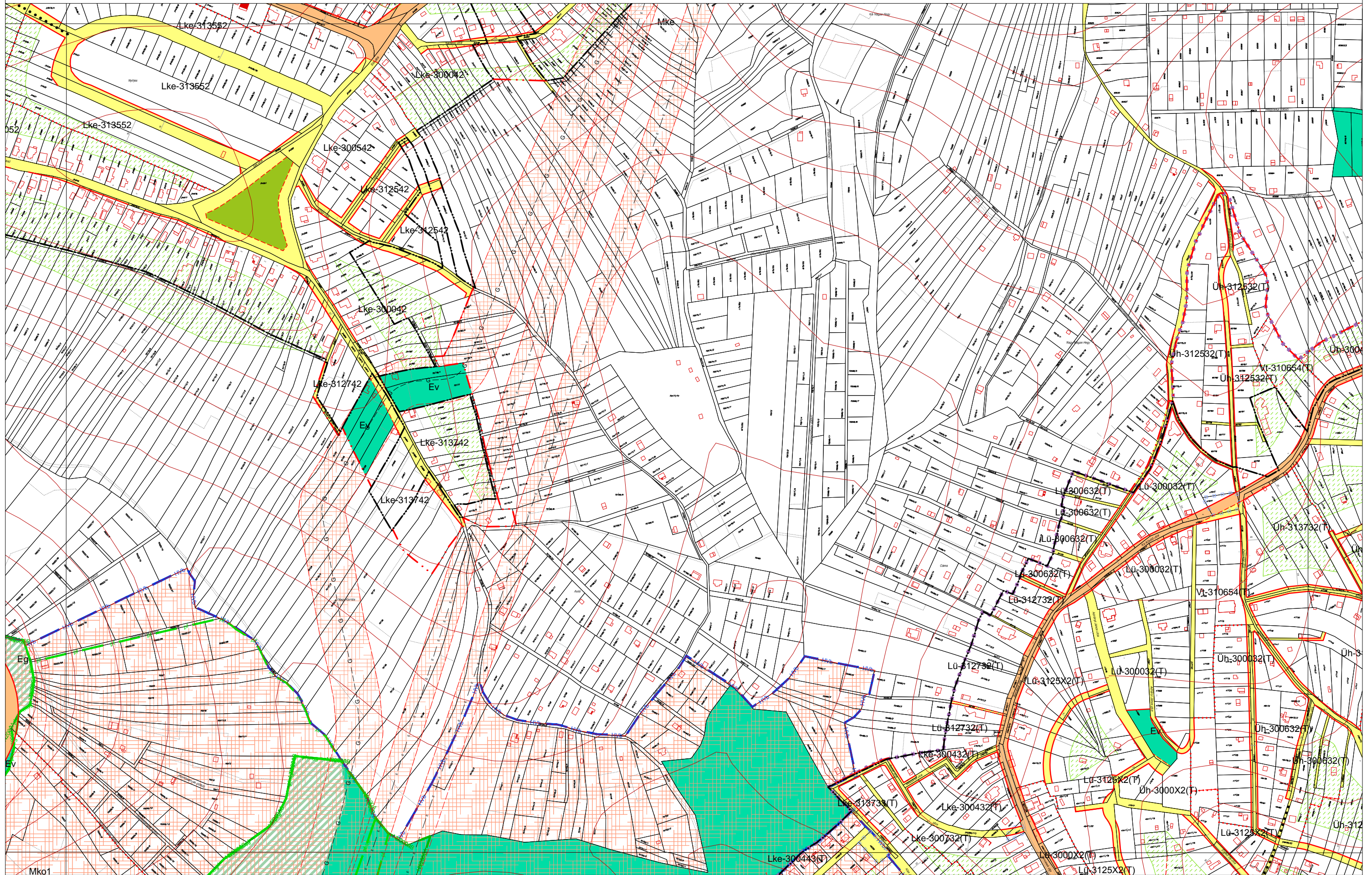
**15.melléklet**

**A Miskolc Megyei Jogú Város Építési Szabályzatáról szóló 21/2004.(VII.6.) önkormányzati rendelet módosításáról szóló .../...(...) rendelethez**

**MÉSZ 24. melléklet: 38-4. szelvény**

# MISKOLC TELEPÜLÉSRENDEZÉSI TERVE - SZABÁLYOZÁSI TERVLAP M = 1:4000

38-2  
38-3 38-4 39-3  
46-2



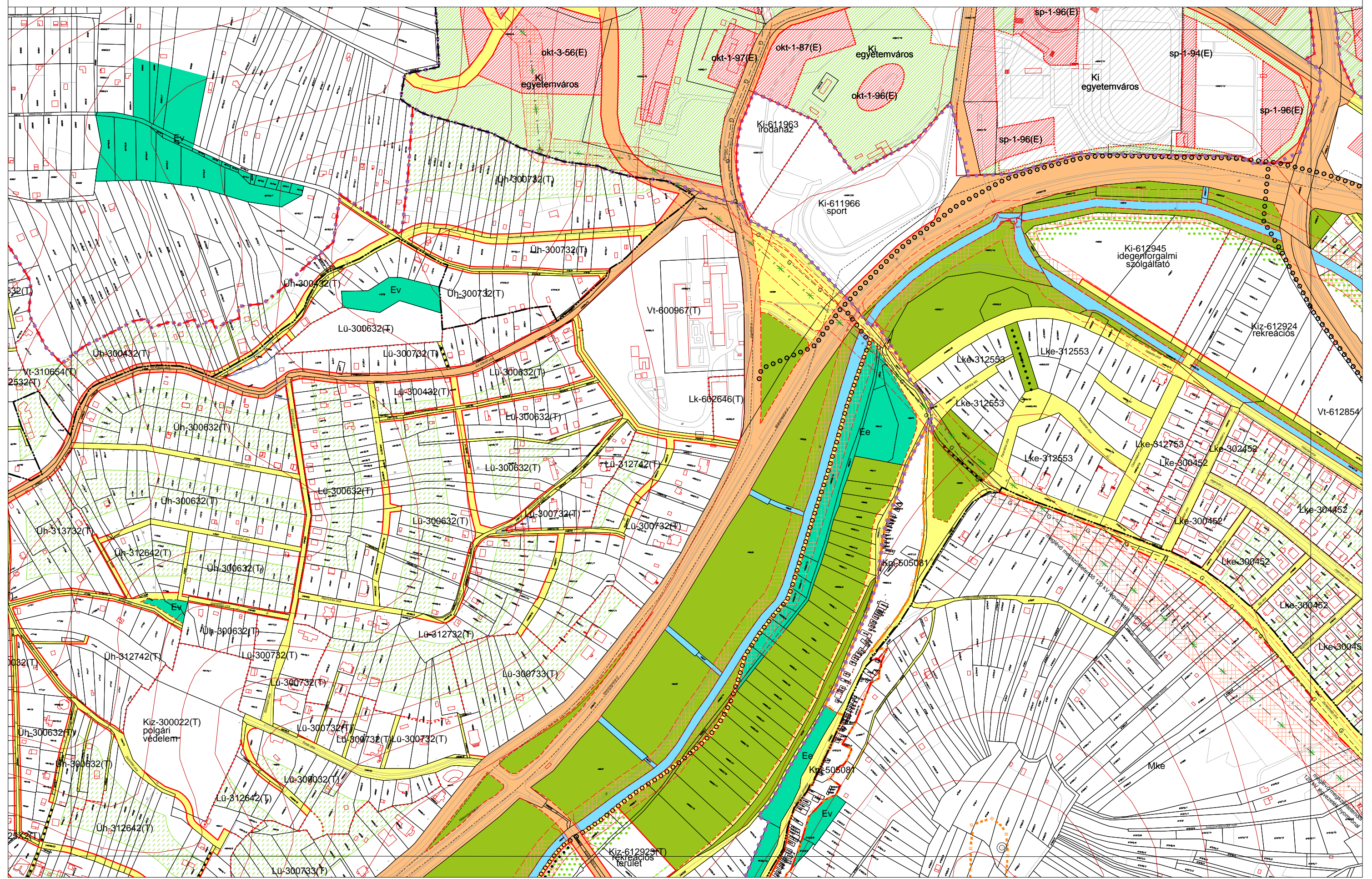
**16.melléklet**

**A Miskolc Megyei Jogú Város Építési Szabályzatáról szóló 21/2004.(VII.6.) önkormányzati rendelet módosításáról szóló .../...(...) rendelethez**

**MÉSZ 24. melléklet: 39-3. szelvény**

# MISKOLC TELEPÜLÉSRENDEZÉSI TERVE - SZABÁLYOZÁSI TERVLAP M = 1:4000

39-1  
38-4 39-3 39-4  
47-1



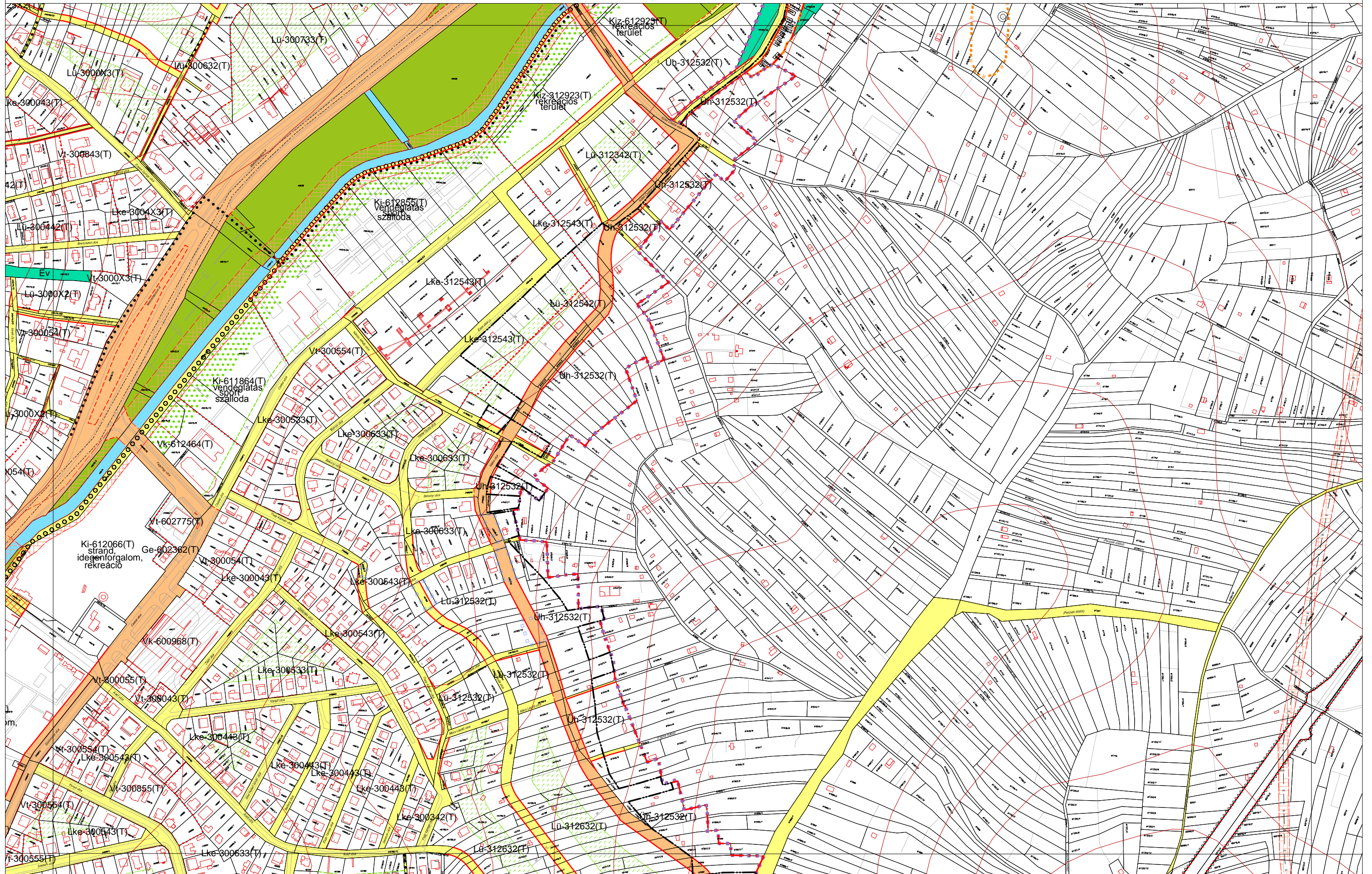
**17.melléklet**

**A Miskolc Megyei Jogú Város Építési Szabályzatáról szóló 21/2004.(VII.6.) önkormányzati rendelet módosításáról szóló .../...(...) rendelethez**

**MÉSZ 24. melléklet: 47-1. szelvény**

# MISKOLC TELEPÜLÉSRENDEZÉSI TERVE - SZABÁLYOZÁSI TERVLAP M = 1:4000

39-3  
46-2 47-1 47-2  
47-3



**18.melléklet**

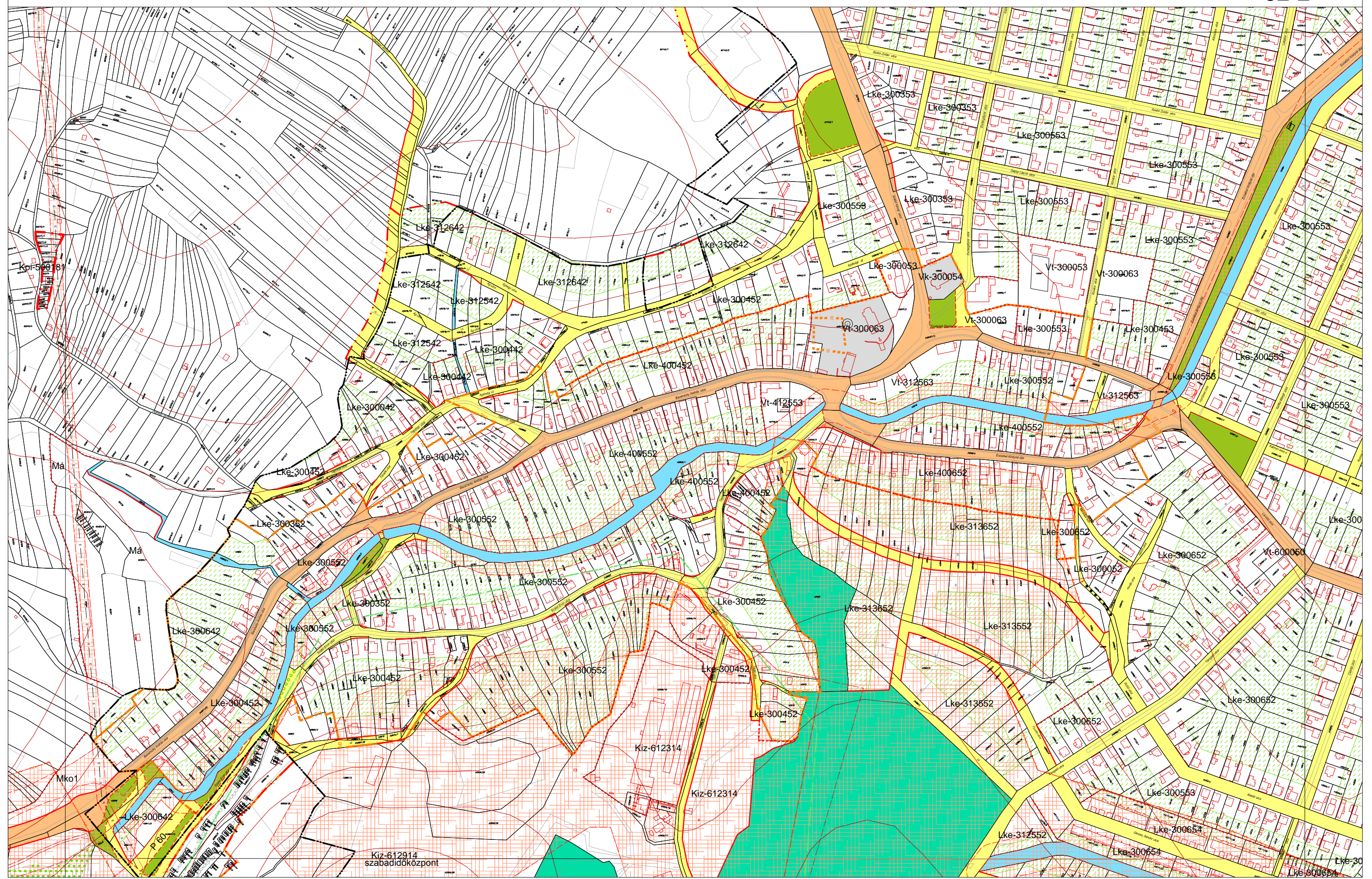
**A Miskolc Megyei Jogú Város Építési Szabályzatáról szóló 21/2004.(VII.6.) önkormányzati rendelet módosításáról szóló .../...(...) rendelethez**

**MÉSZ 24. melléklet: 47-4. szelvény**



# MISKOLC TELEPÜLÉSRENDEZÉSI TERVE - SZABÁLYOZÁSI TERVLAP M = 1:4000

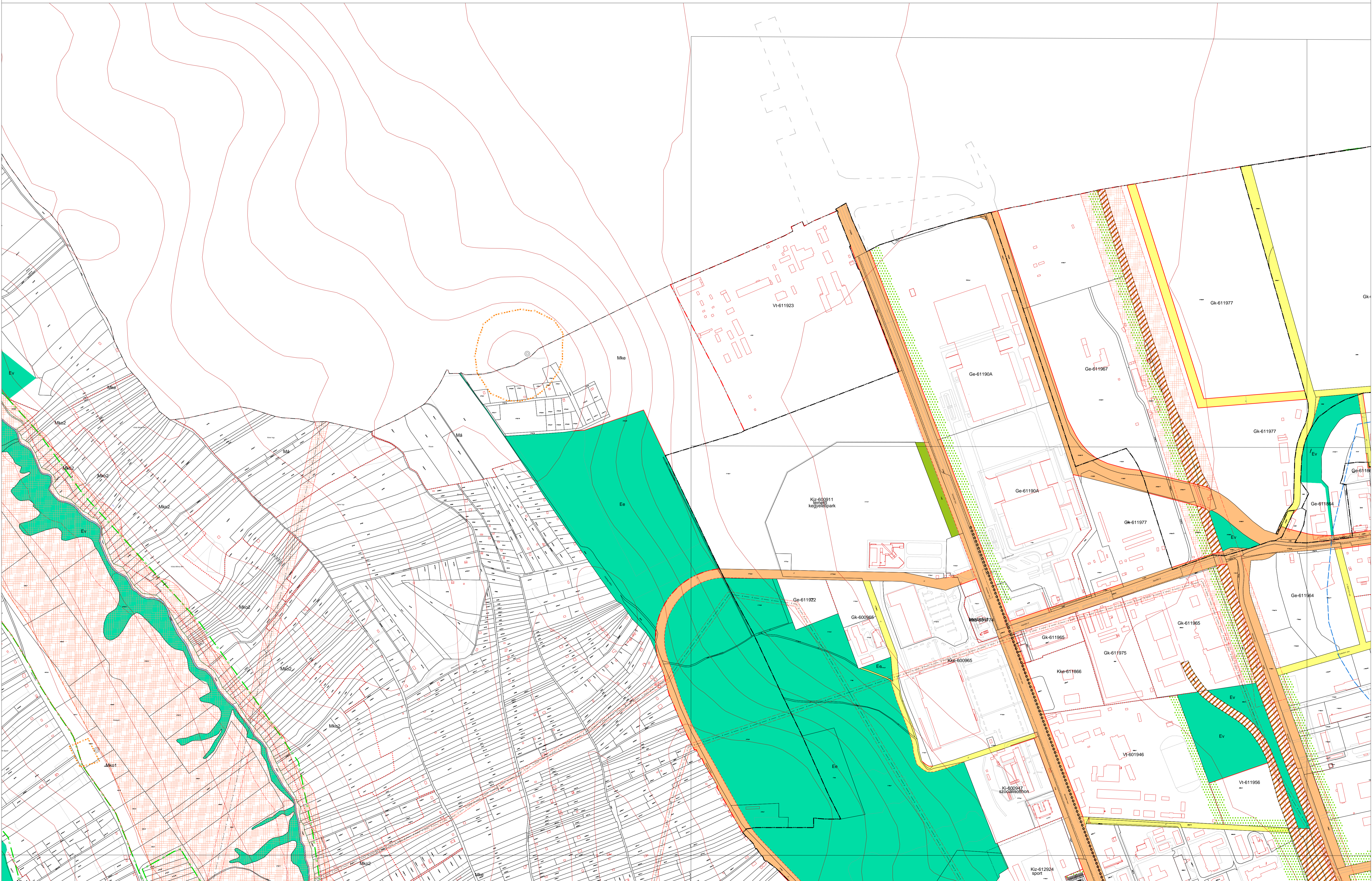
47-2  
47-3 47-4 48-3  
52-2



**19.melléklet**

**A Miskolc Megyei Jogú Város Építési Szabályzatáról szóló 21/2004.(VII.6.) önkormányzati rendelet módosításáról szóló .../...(...) rendelethez**

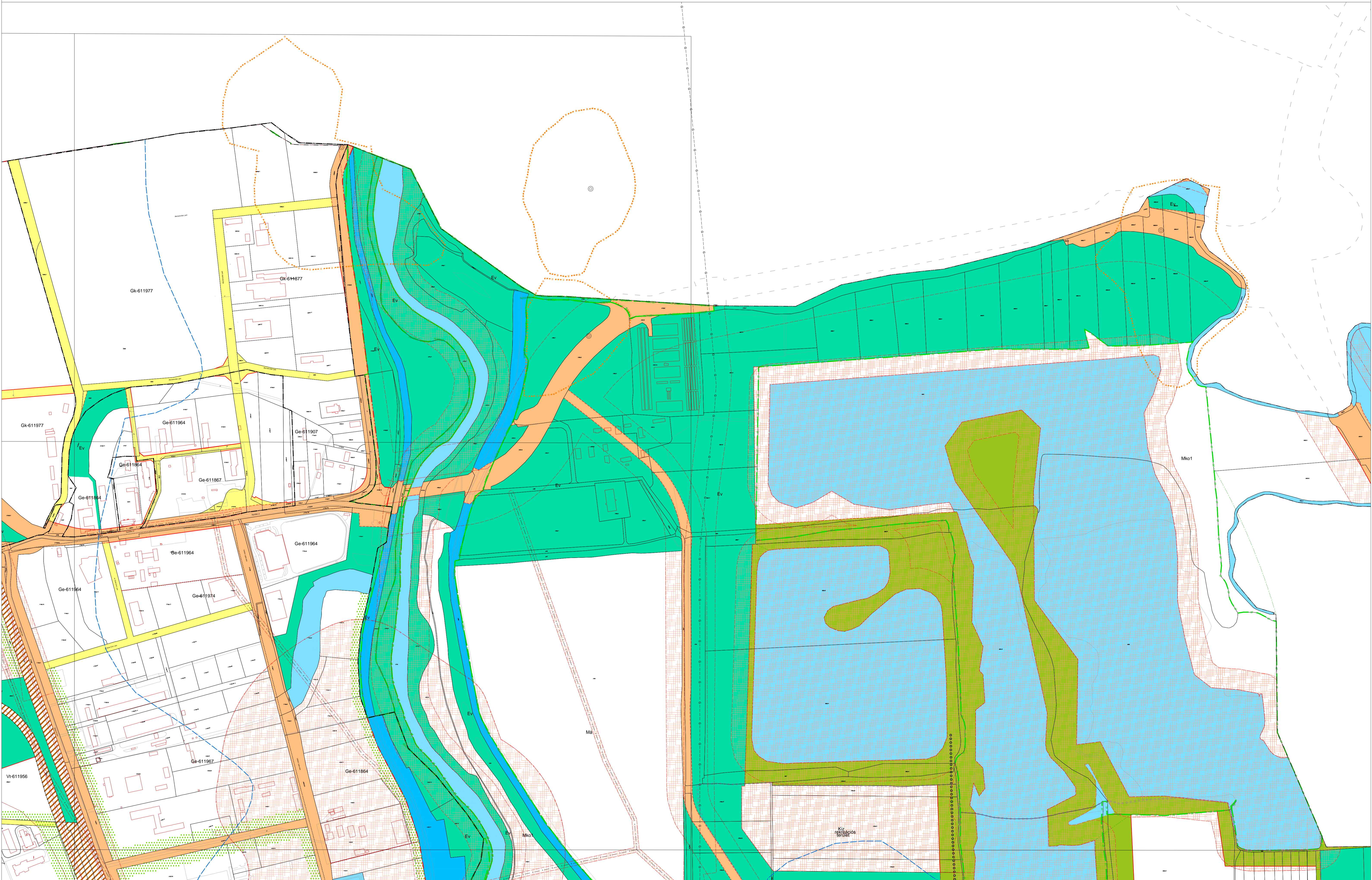
**MÉSZ 25. melléklet: 9. szelvény**



**20.melléklet**

**A Miskolc Megyei Jogú Város Építési Szabályzatáról szóló 21/2004.(VII.6.) önkormányzati rendelet módosításáról szóló .../...(...) rendelethez**

**MÉSZ 25. melléklet: 10. szelvény**



## **A Szabályozási Tervlapok jelmagyarázata**

# MISKOLC, TÉRINFORMATIKAILAG FELDOLGOZOTT SZABÁLYOZÁSI TERV JELMAGYARÁZATA

## KÖTELEZŐ RAJZI SZABÁLYOZÁSI ELEMEL

Telapülési döntési szint	Nem telapülési döntési szint	FELÜLETEK
		I.rendü közlekedési célú közterület
		II.rendü közlekedési célú közterület (belterületen és külterületi beépítésre szánt területen belül)
		Közterületi erdő (belterületi erdők, véderdő, egészségügyi-, szociális-, turisztikai erdő)
		Zöldterület (közpark)
		Árvízvédelmi töltés, gát
		Nyílt vízfelület, árok, záportározó
		Telken belüli beültetési kötelezettség, ha fasort meghaladó kiterjedésű
		A védő- és korlátozási területek összevont területe nem közterületen
		Építési hely
		Az építési telkek felszínén nem beépíthető területsze
		A telkek korlátozottan beépíthető, zöldfelület kialakítására jelölt része
		Építési telken belüli közkert ill. díszkert terület
		Telken belüli, be nem építhető zöldfelület
		Műemlék épület telke
		Helyileg védett ill. helyi védelemre javasolt épület telke
		Utca-, gyalogos tér díszburkolattal
		Vasúterület
		Gazdasági rendeltetésű erdő
		Vízműterület

### HATÁRVONALAK

---	Tervezett belterületi határ
---	Beépítésre szánt terület határa külterületen
---	Érvényben maradó SZT határa a rendeletzám beírásával
---	Sajátos előírások területének határa
---	Készítendő szabályozási terv (változtatási tilalom) határa
---	Közcélú tilalom
---	Illeszkedési szabály (ÉTV. 18.paragr.(2)) alkalmazásának határa
Ln 215465	Építési övezetek, övezetek határa és jele (a színnek határa egyben övezet-határ is, ilyenkor nem kerül külön jelölésre az övezethatár)
okt-14X	Építési alövezetek határa és jele (telken belül)
MK MK MK MK	Műemléki környezet határa
MJT MJT MJT	Műemléki jelentőségű terület határa
he he he he	Helyi települési értékvédelmi terület határa
R R R R R R	Régészeti terület határa
F F F F F F	Fokozottan védett terület határa
N N N N N N	Nemzeti park határa
N b N b N b	Nemzeti park bővítésének határa
T T T T T T	Országos természetvédelmi terület határa
t t t t t t	Helyi jelentőségű természetvédelmi terület határa, ha természetvédelmi területen kívül helyezkedik el (védelemre javasolt ill. védett)
Tt Tt Tt Tt Tt	Természeti terület határa
N2000A N2000A	Natura 2000 hálózat különleges természetmegőrzési terület határa
N2000B N2000B	Natura 2000 hálózat különleges madárvédelmi terület határa
mag mag mag	Nemzeti ökológiai hálózat - magterület határa
Öf Öf Öf Öf Öf	Nemzeti ökológiai hálózat - ökológiai folyosó határa
pf pf pf pf pf	Nemzeti ökológiai hálózat - pufferterület határa
T T T T	Tájképvédelmi övezet

Telapülési döntési szint	Nem telapülési döntési szint	VÍZMŰFORRÁSOK VÉDŐÖVEZETEI ÉS VÉDŐIDOMAI
---	---	Árvíz és belvízveszélyes zóna határa
---	---	Csúszásveszélyes zóna határa
---	---	Bányatelek területének határa (országos érvényű jogszabályok szerint)
---	---	Alábányászott terület határa
HVb1 HVb1	HVb1 HVb1	Belső védőidom
HVK1 HVK1	HVK1 HVK1	Külső védőidom
HVb HVb	HVb HVb	Belső védőövezet
HVK HKV	HVK HKV	Külső védőövezet
HVA1 HVA1	HVA1 HVA1	Hidrogeológiai védőidom "A" zóna
HVA HVA	HVA HVA	Hidrogeológiai védőövezet "A" zóna
HVB HVB	HVB HVB	Hidrogeológiai védőövezet "B" zóna
HVC HVC	HVC HVC	Hidrogeológiai védőövezet "C" zóna
---	---	Vízfolyásból és felszíni lefolyási területről származó, közvetett utánpótlás alapján kijelölhető védőterület

### VONALAK

---	Tervezett szabályozási vonal
---	Elvi szabályozási vonal
---	Tervezett telekhatár
---	Telken belüli beültetési kötelezettség, ha fasor
---	Kötelező beépítési vonal
---	Előkert határa, ha az általános előírásoktól eltér
---	Védett, értékes fa, fasor
---	Gépjármű út tengelye
---	Vegyes használatú csillapított ill. korlátozott forgalmú gépjármű út tengelye
---	Őnálló vagy kijelölt kerékpárút tengelye
---	Őnálló gyalogút tengelye, ha az nem díszburkolaton van
22	Szabályozási szélesség
150	Összevont védőterületek határa
---	Rétegvonal magassági értékkel

### PONTSZERŰ VAGY JELKÉPES ELEMEL

⊙	Régészeti lelőhely
---	Tervezett híd (döntési szint nem települési, ha a híd számozott országos útvonalon van)
---	Tervezett aluljáró (döntési szint nem települési, ha az aluljáró számozott országos útvonalon van)
⊠	Közterületi áthajtó gépjármű és gyalogos számára
*	Megszüntető jel

### TÁJÉKOZTATÓ RAJZI ELEMEL (melyekhez nem tartozik szabályozási előírás)

⊕	Repülőtér felszállópálya tengelye
E	Jelentős védőterületet igénylő elektromos távvezeték
C	Jelentős védőterületet igénylő gázvezeték
V	Védőterületet igénylő vízvezeték

### FÖLDHIVATALI ALAPTÉRKÉPI ELEMEL

---	Meglévő közigazgatási határ
---	Meglévő belterületi határ
---	Telekhatár
---	Épületkontúr
---	Fedett élővízfolyás (feltételezett nyomvonal)
---	Villamos nyomvonal
o	Termálkút, vízműkút
---	Híd, felüljáró

### VONALAS ELEMEL ÁBRÁZOLÁSI HIERARCHIÁJA (FEDETTSÉGI SORRENDJE)

1. Települési közigazgatási határa
2. Belterületi határ
3. Beépítésre szánt terület határa külterületen
4. Szabályozási vonal
5. Építési övezeteket, övezeteket elválasztó határvonal
6. Telekhatár

1. Műemléki környezet határa
2. Helyi települési értékvédelmi terület határa

1. Nemzeti park határa
2. Természetvédelmi terület határa
3. Helyi természetvédelmi terület határa

### SZÖVEGES SZABÁLYOZÁSI ELEMEL

Ln 215465 Építési övezet jele

Ln a betű azt jelenti, hogy az építési övezet melyik rendeltetési zónába esik. (melyik területfelhasználási egységbe tartozik)

Rendeltetési zónák jele és megnevezése:

Beépítésre szánt területen belül

Ln	negyvenötös lakószóna
Lk	kiévenötös lakószóna
Lko	kortyvenötös lakószóna
Ld	lakó-üdülő zóna
Vt	településközpont vegyes zóna
Vk	központi vegyes zóna
Gk	kereskedelmi, szolgáltató gazdasági zóna
Gp	zavaró hatású ipari gazdasági zóna
Ge	egyéb ipari gazdasági zóna
Üü	üdülőházas üdülőszóna
Üh	hátvégválasztó üdülőszóna
Kke	különleges kereskedelmi célú zóna
Ki	különleges közhatalmú építményi zóna, a funkció megjelölésével
Kiz	különleges közhatalmú építményi zóna 10% alatti beépítéssel
Kb	különleges bányászati zóna
Kho	különleges honvédelmi zóna
Kh	különleges hulladék elhelyezésére szolgáló zóna
Kkó	különleges közlekedési zóna
Kpi	különleges pincés zóna
Kbi	légi közlekedési zóna

Beépítésre nem szánt területen belül

Z	közpark zóna
Ev	védelmi rendeltetésű erdőszóna
Ea	egészségügyi, szociális, turisztikai rendeltetésű erdőszóna
Eg	gazdasági rendeltetésű erdőszóna
Mke	mezőgazdasági kertés zóna
Má	mezőgazdasági általános zóna
Mko1	mezőgazdasági-ökológiai előbőlt korlátozott használatú zóna
Mko2	mezőgazdasági kertés korlátozott használatú zóna
V	vízgazdálkodási zóna

Ln 2.... az első szám azt jelzi, hogy az építési övezet melyik építészeti karakterbe tartozik

1. belvárosi
2. polgárvárosi
3. kertesi
4. kitelepülési
5. prérifás
6. vegyes

Ln 1.... a második szám azt jelzi, hogy az építési övezet kielékült vagy nem kielékült kategóriába tartozik

0. kielékült
1. nem kielékült

Ln ...5... a harmadik szám azt jelzi, hogy az építési övezetben milyen beépítési mód alkalmazható

1. szabványos - telepzerű
2. szabványos - általános
3. oldalhatáron álló
4. ikres
5. zárterű - általános
6. zárterű - keretes
0. adottságtól függő

Ln ...4... a negyedik szám azt jelzi, hogy az építési övezetben mennyi a megengedett legkisebb építési telkek nagysága

- |   |  |
|---|--|
| 1 | 100 m <sup>2</sup>                                   |
| 2 | 200 m <sup>2</sup>                                   |
| 3 | 400 m <sup>2</sup>                                   |
| 4 | 600 m <sup>2</sup>                                   |
| 5 | 700 m <sup>2</sup>                                   |
| 6 | 900 m <sup>2</sup>                                   |
| 7 | 1100 m <sup>2</sup>                                  |
| 8 | 2500 m <sup>2</sup>                                  |
| 9 | 4000 m <sup>2</sup>                                  |
| 0 | adottságtól függően az építési hatóság határozza meg |

Ln ...6... az ötödik szám azt jelzi, hogy az építési övezetben mennyi a megengedett legnagyobb beépítettség mértéke

- |   |      |
|---|------|
| 1 | 5%   |
| 2 | 10%  |
| 3 | 15%  |
| 4 | 20%  |
| 5 | 30%  |
| 6 | 40%  |
| 7 | 60%  |
| 8 | 80%  |
| 9 | 100% |
| 0 | 50%  |

Ln ...5... a hatodik szám azt jelzi, hogy az építési övezetben mi a megengedett építménymagasság

- |   |  |
|---|--|
| 1 | 3,5 m  |
| 2 | 4,5 m  |
| 3 | 6,0 m  |
| 4 | 7,5 m  |
| 5 | 9,0 m  |
| 6 | 12,5 m   |
| 7 | 16,0 m   |
| 8 | 35,0 m   |
| 9 | szomszédos épületek utcai homlokzatmagasságának        |
| A | általában +/- 1,5 m adottságtól függő                  |
| 0 | Legfeljebb a telken épült legnagyobb építmény magasság |
| A | 20,0 m   |

Ln 215465(B) Sajátos építési övezet jele, a zárójelbe tett betű a vonatkoztatási terület jelére utal

- (L) Miskolc-LilleÜred-Hámor
- (B) Miskolc-Bükkeszentlély
- (D) Dólgöyör
- (T) Miskolc-Tapolca
- (E) Egyetemváros
- (V) Belváros-Városközpont
- (A) Történelmi Ávas

okt-14X építési alövezet jele

okt... a betűjel az előírt kizárólagos rendeltetésre utal a számjellel az épületek rendeltetésének fő, mellék ill. kapcsolódó jellegére utal

okt-1... a főrendeltetés építményei helyezhetők el  
1 a főrendeltetés építményei helyezhetők el (pl. fannterület)  
2 kizárólagos építmények helyezhetők el (pl. szőlőtele)  
3 kapcsolódó építmények helyezhetők el (pl. szőlőtele)  
okt-14X... Az építési alövezet beépítettség és magassági előírásaira utal. A számjellel jelölés meggyezik az építési övezet ötödik és hatodik számjellel. Az 'X' eltérő kategóriát jelent, amelyet a MÉSZ sajátos előírásai rögzítenek.

## 6.2. A döntési javaslatban jóváhagyott kezdeményezett módosítások listája – táblázatos formában

### Jelmagyarázat

<b>TszT</b>	Településszerkezeti Terv
<b>SZT</b>	Szabályozási Terv
→	helyett
<b>Lk</b>	Kisvárosias lakózóna
<b>Lke</b>	Kertvárosias lakózóna
<b>Lü</b>	Lakó-üdülő zóna
<b>Üh</b>	Hétvégi házas üdülőzóna
<b>Vk</b>	Központi vegyes zóna
<b>Vt</b>	Településközponti vegyes zóna
<b>Ge</b>	Egyéb ipari gazdasági zóna
<b>Kiz</b>	Különleges nagy zöldterülettel rendelkező közhasználatú építmenyi zóna
<b>Köl</b>	Különleges légi közlekedési zóna
<b>Z</b>	Közpark zóna
<b>Ev</b>	Védelmi rendeltetésű erdőzóna
<b>Mke</b>	Mezőgazdasági kertes zóna
<b>I</b>	IGEN
<b>RI</b>	RÉSZBEN IGEN

### A döntési javaslatban jóváhagyott kezdeményezett módosítások

Sor-szám	Szelv. szám	Hely	Hrsz.	Módosítás		Érintett tel. rend.eszköz		Döntés
1	17-2	Erenyő u.	35003/18 75541/1	területfelhasználás	Kiz-sport → Lke min. telekméret: 450 m <sup>2</sup>	TszT	SzT	<b>RI</b> Lke-313552 min. telekméret: 700 m <sup>2</sup>
3	10-3	Repülőtéri u	11139	területfelhasználás	Közút → Ge		SzT	<b>I</b>
5. a)	39-3	Nagy Kőkötő	47276	területfelhasználás	Üh → Lü	TszT	SzT	<b>I</b>
b)				min. telekterület	2500 m <sup>2</sup> → 900 m <sup>2</sup>		SzT	<b>I</b>
12. a)	38-4	Kiskőkötő u.	47103-tól 47107-ig 47108-tól 47111-ig, 47113-tól 47115-ig	területfelhasználás	Üh → lakóház építését tegye lehetővé a területfelhaszn. - <b>Vt</b>	TszT	SzT	<b>I</b>
b)				beépítettség	15% → 30%		SzT	<b>I</b>

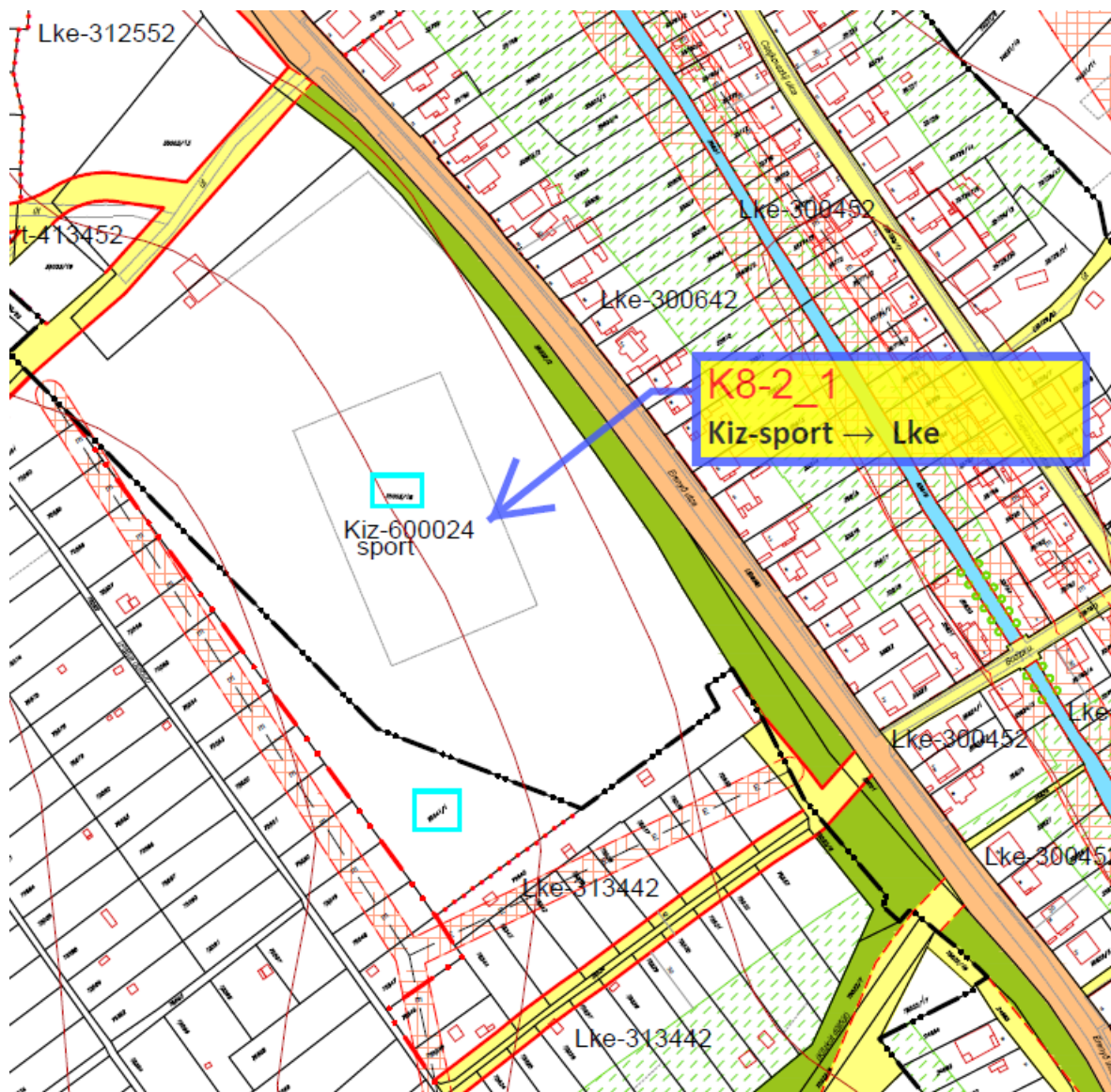


c)				építménymag.	4,5m→ <b>7,5 m</b> vagy 9,0 m		SzT	<b>I</b>
d)				MÉSZ 28§ (16) b) „telekmérettől függetlenül a beépítettség csak az övezetben megengedett legkisebb telekméret kétszereséig vehető számításba”	előírása a telkekre ne legyen érvényes			<b>I</b> (Vt ter. felhaszn. nem érvényes az előírás)
<b>13 a)</b>	38-4 39-3	Kiskökötő u.	60771/1 60771/2 60771/3	területfelhasználás	Üh→ lakóház építését tegye lehetővé a területfelhaszn.- <b>Vt</b>	TszT	SzT	<b>I</b>
b)				beépítettség	15%→ 30%		SzT	<b>I</b>
c)				építménymag.	4,5m→ <b>7,5 m</b> vagy 9,0 m		SzT	<b>I</b>
d)				MÉSZ 28§ (16) b) „telekmérettől függetlenül a beépítettség csak az övezetben megengedett legkisebb telekméret kétszereséig vehető számításba”	előírása a telkekre ne legyen érvényes			<b>I</b> (Vt ter. felhaszn. nem érvényes az előírás)
<b>14</b>	29-4	Móga János u	8854 8315/88	útszabályozás	a Móga János u. 8315/88 hrsz.-ú közterület és 8854 hrsz.-ú lakóingatlan között (a benyújtott vázrajz alapján) telekhatár rendezés jöhessen létre		SzT	<b>I</b>
<b>17</b>	20-1	Sajószigeti u.	4520/8 4521/8 11501/5 11496	útszabályozás	a megadott vázrajz szerint legyen		SZT	<b>RI</b> (a vázrajztól eltérő közlekedési megoldás került jóváhagyásra)
<b>19</b>	28-2 29-1	Kiss Ernő u.		útszabályozás	telken átvezető út szabályozási szélessége kerüljön felülvizsgálatra	TszT	SzT	<b>I</b>
<b>20 a)</b>	47-1	Fenyő u.	45884 45885 45886	területfelhasználás	Lke→ Vt	TszT	SzT	<b>I</b>
<b>21</b>	38-1	Szeder u.	23835/46	területfelhasználás	a kialakult telket vegye figyelembe	TszT	SzT	<b>I</b>
<b>26. a)</b>	19-4	Szent László u.9.sz	451/24	területfelhasználás	Vk→ Vt	TszT	SzT	<b>I</b>
b)				beépítettség	30%→ 50%		SzT	<b>RI</b> (30%→ 40%)

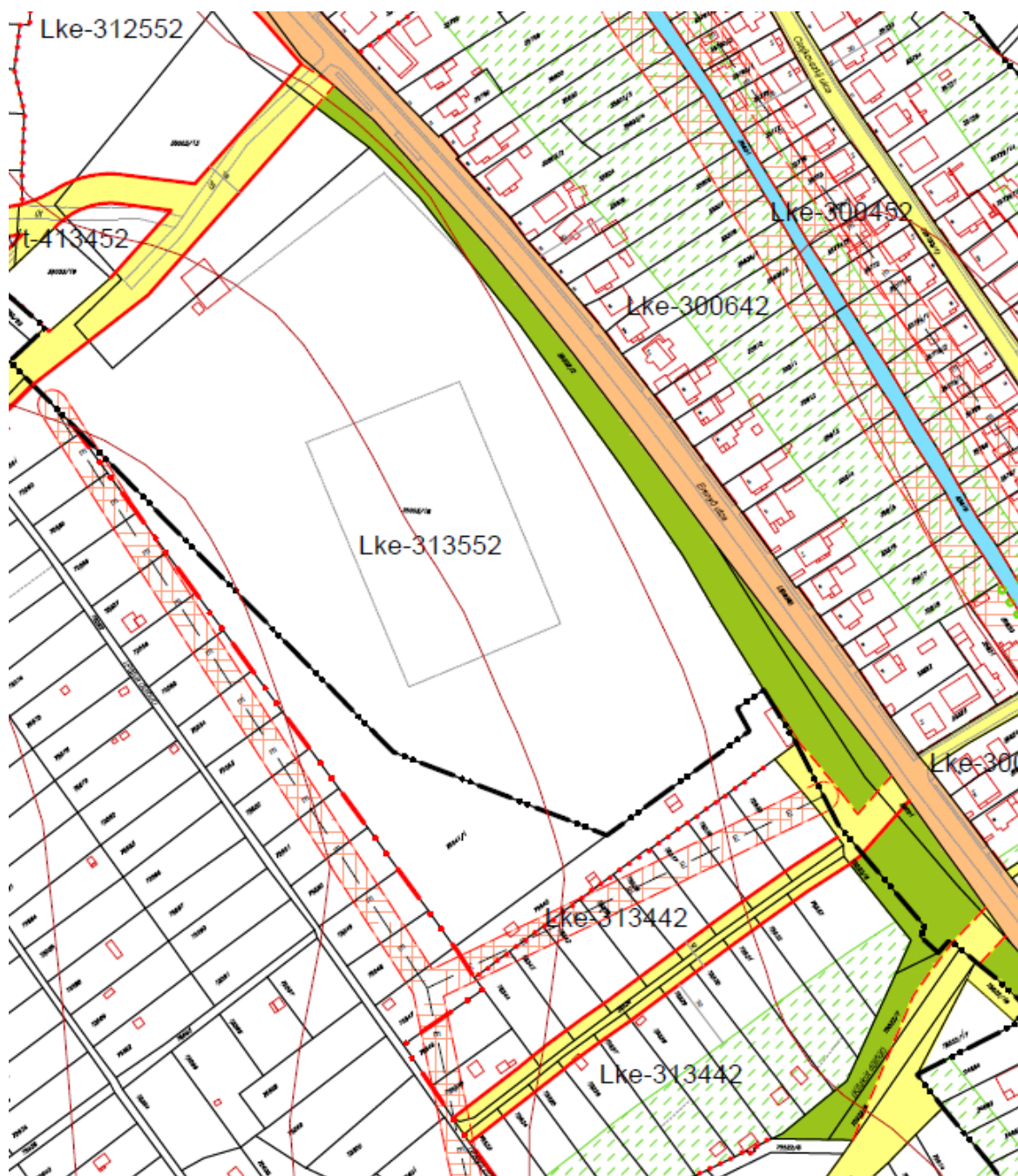
30.	9-2 9-4	Szentpéteri kapu	01428/8	területfelhasználás	Köl-sportrepülőtér → Gk	TszT	SzT	I
36.	30-4	Lajos Árpád u. meghossz.	01470/11 01470/2	területfelhasználás	Ev→ Lke-312552 és közút	TszT	SZT	I
39.	38-1	Puskin u.	23571/1 23572/1,2 23574/1,2	területfelhasználás a távvezeték védősávjában	Lke → Z	TszT	SZT	I
40 . a)	27-1	Kurucz u.	30519/2	területfelhasználás a kialakult állapot alapján készült vázrajz szerint	Ge→ Lk	TszT	SZT	I
b)					Ge→ út		SZT	I
c)					Ge→ gyalogút		SZT	I
41.	47-4	Szabó Károly u.	42376/1 42376/2 42376/3 42372/2	útszabályozás	a kialakult állapotot vegye figyelembe a felmérési vázrajz szerint	TszT	SZT	I
43.	29-2	Szemere u.	6942/29 6942/22	szabályozási előírások	a Belváros sajátos előírásai vonatkoznak az ingatlanra		SzT	I
44.	19-4	Árok utca	758/36 758/37 758/38	útszabályozás	a kialakult állapotot vegye figyelembe		SzT	I
45.	17-2	Csajkovszkij utca 27.	35655/4	útszabályozás	a kialakult állapotot vegye figyelembe a felmérési vázrajz szerint		SzT	I
47.	47-4	Ághegy utca	42674/10	útszabályozás	a szabályozás a telket ne érintse		SzT	I
48.	47-4	Szabó Ervin utca	42799/2 42798 42797	útszabályozás	a kialakult állapotot vegye figyelembe a felmérési vázrajz szerint		SzT	I
49.	25-4	Erzsébet sétány	38505	előkert határ módosítása	a megadott vázrajz szerint a közterülethez kerüljön közelebb az előkert meghatározott vonala		SzT	I

### 6.3. A Szabályozási Tervlapok módosítással érintett területei (hatályos és módosított) 1. tétel (17-2. szelvény)

Hatályos:

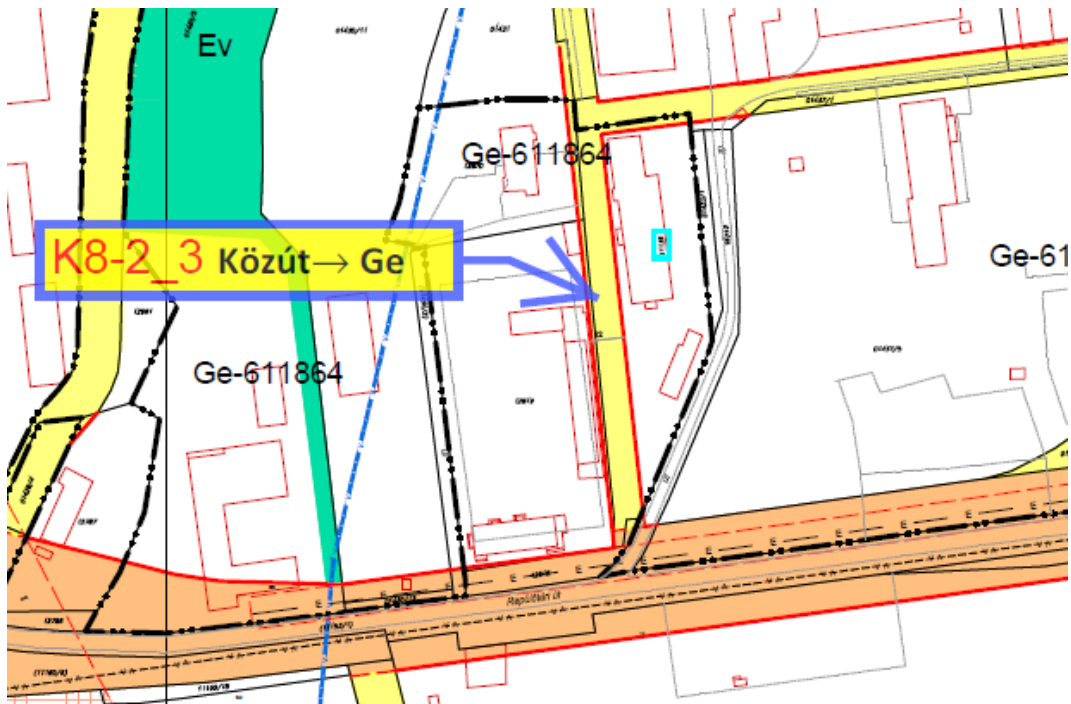


Módosított:

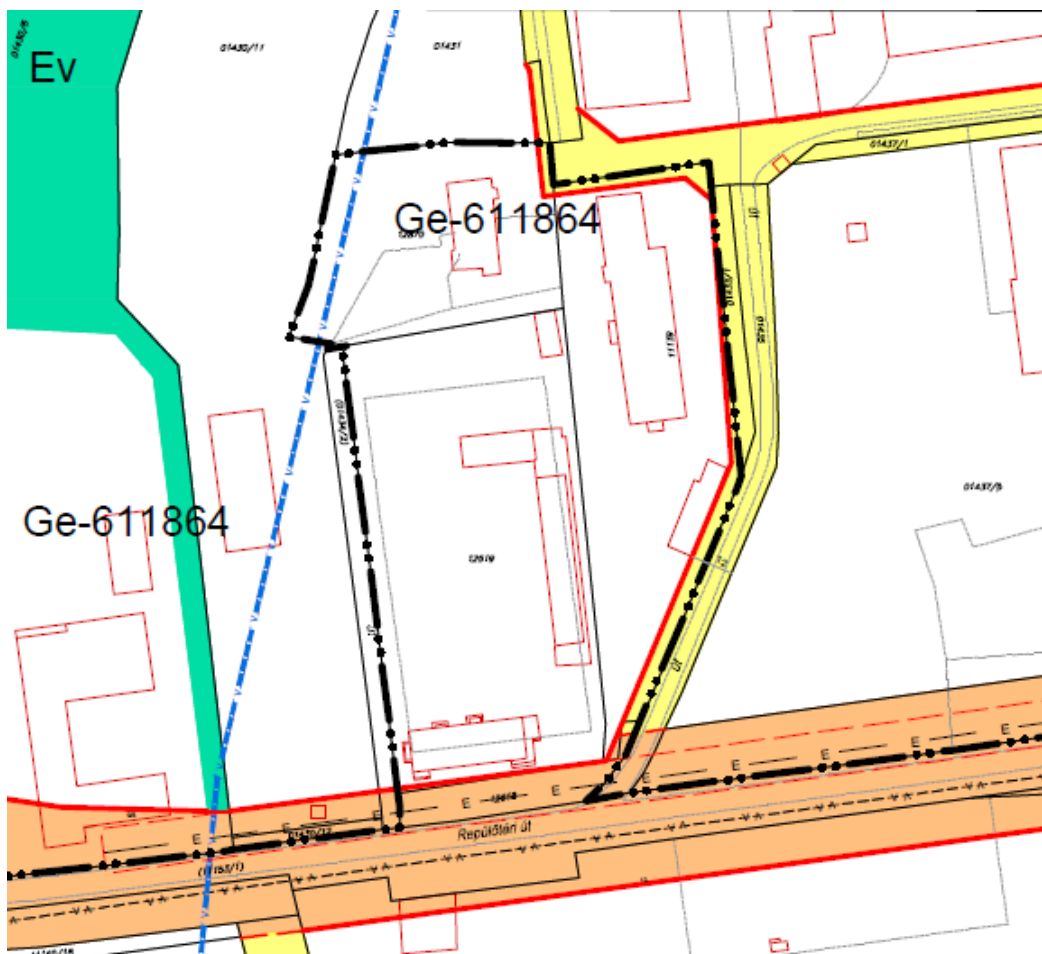


### 3. tétel (10-3. szelvény)

Hatályos:

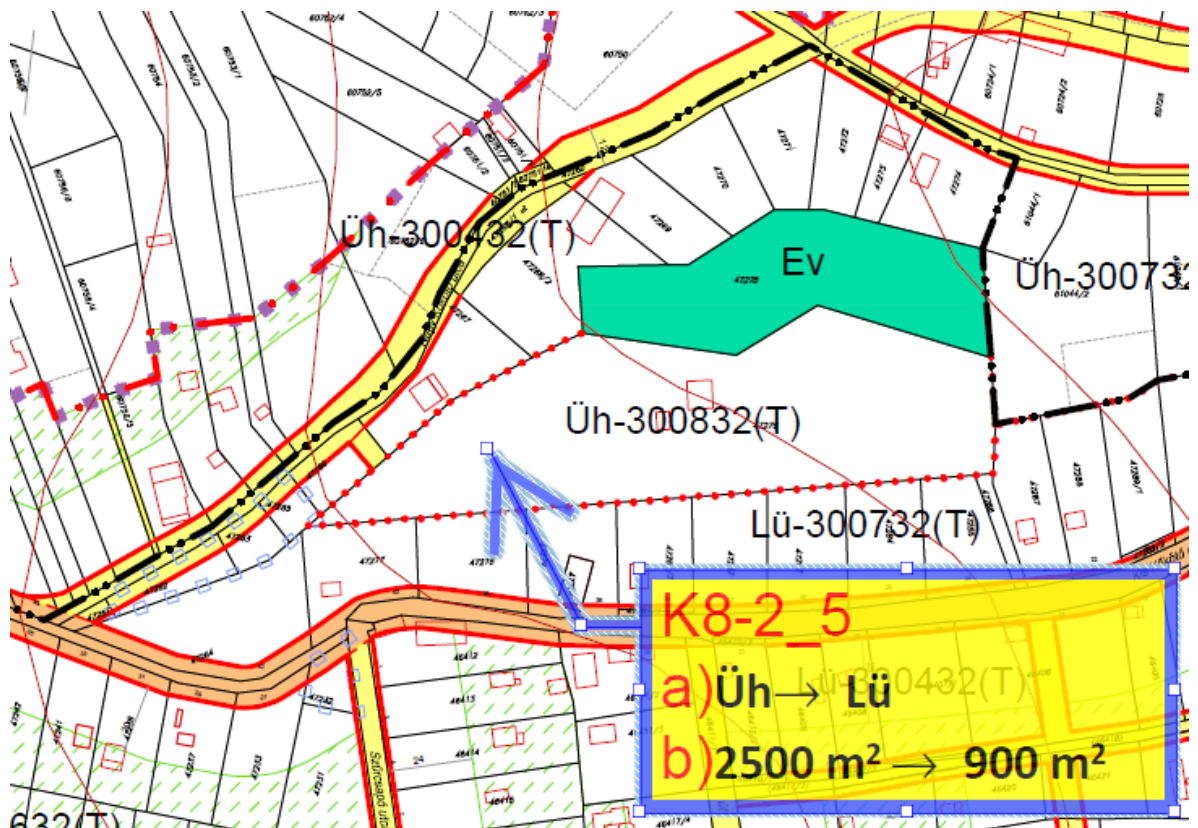


Módosított:

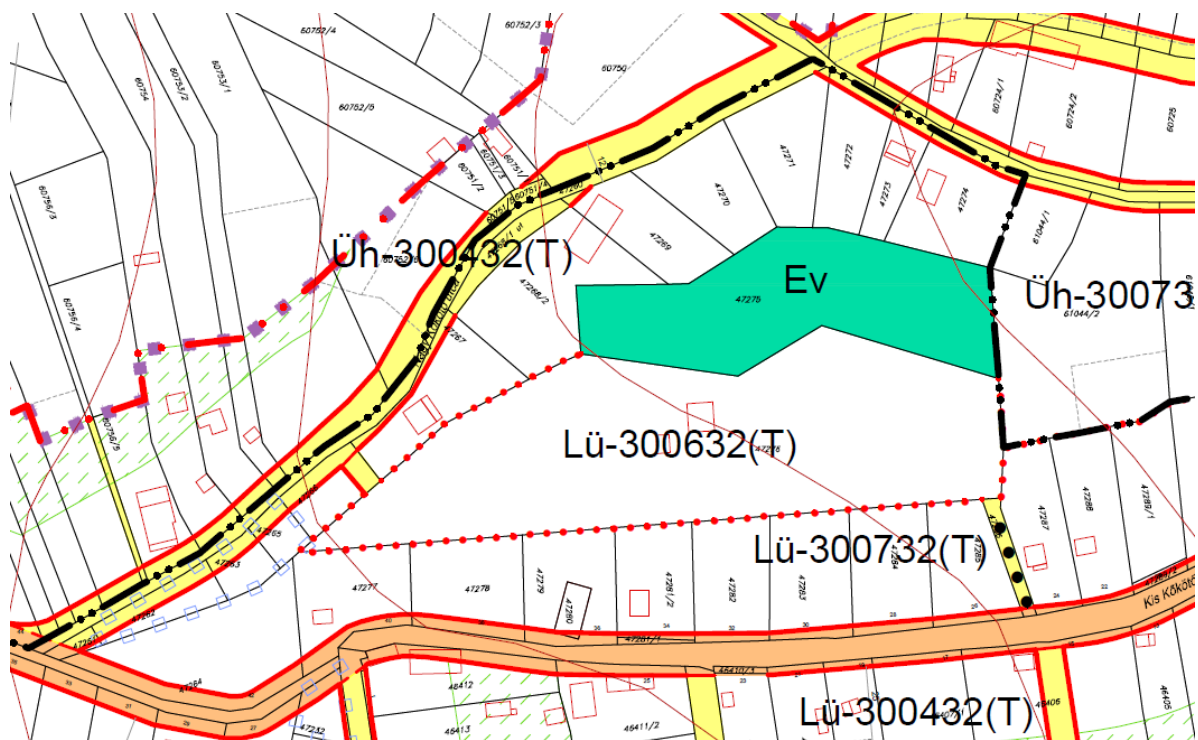


5. a), b) tétel (39-3. szelvény)

Hatályos:

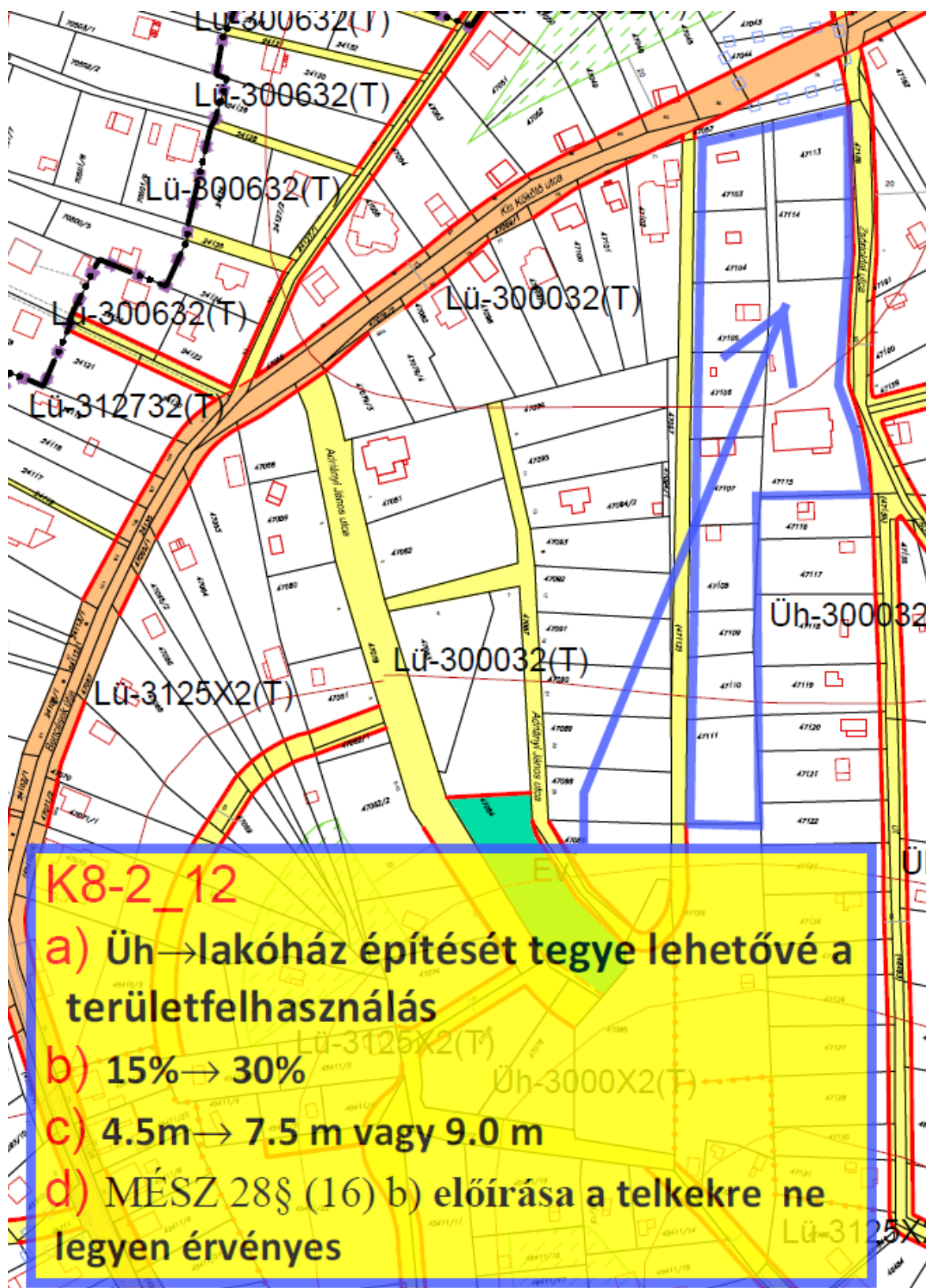


Módosított:

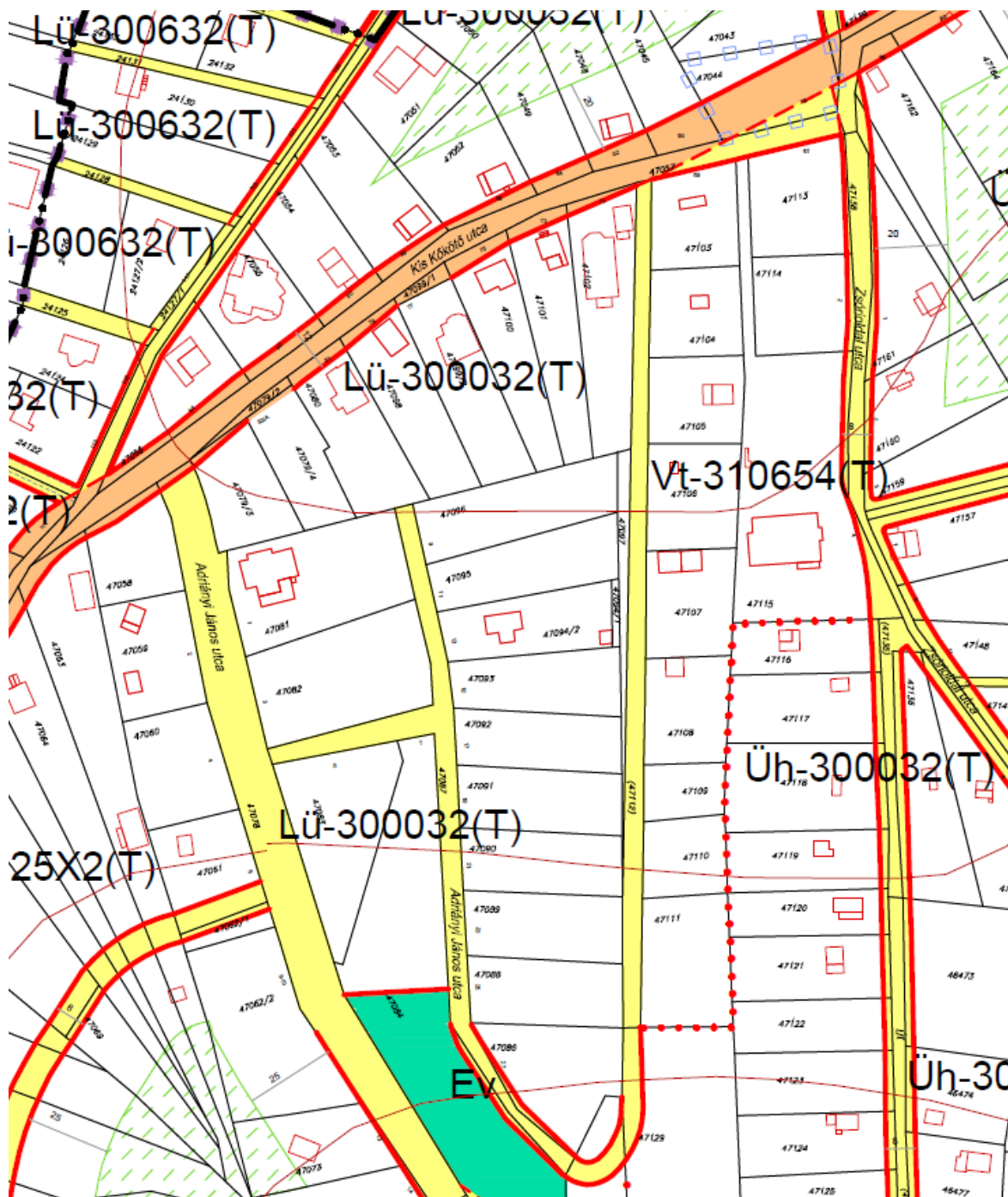


12. a), b), c), d) tétel (38-4. szelvény)

Hatályos:



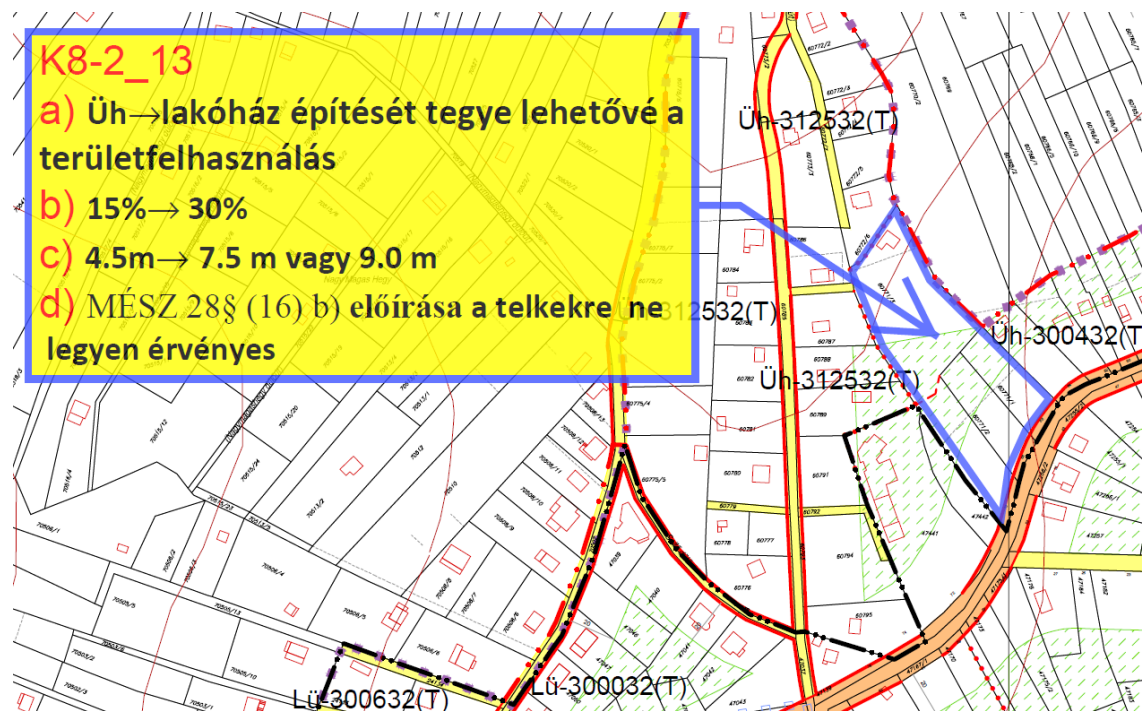
Módosított:





### 13. a), b), c), d) tétel (38-4. és 39-3. szelvény)

Hatályos:

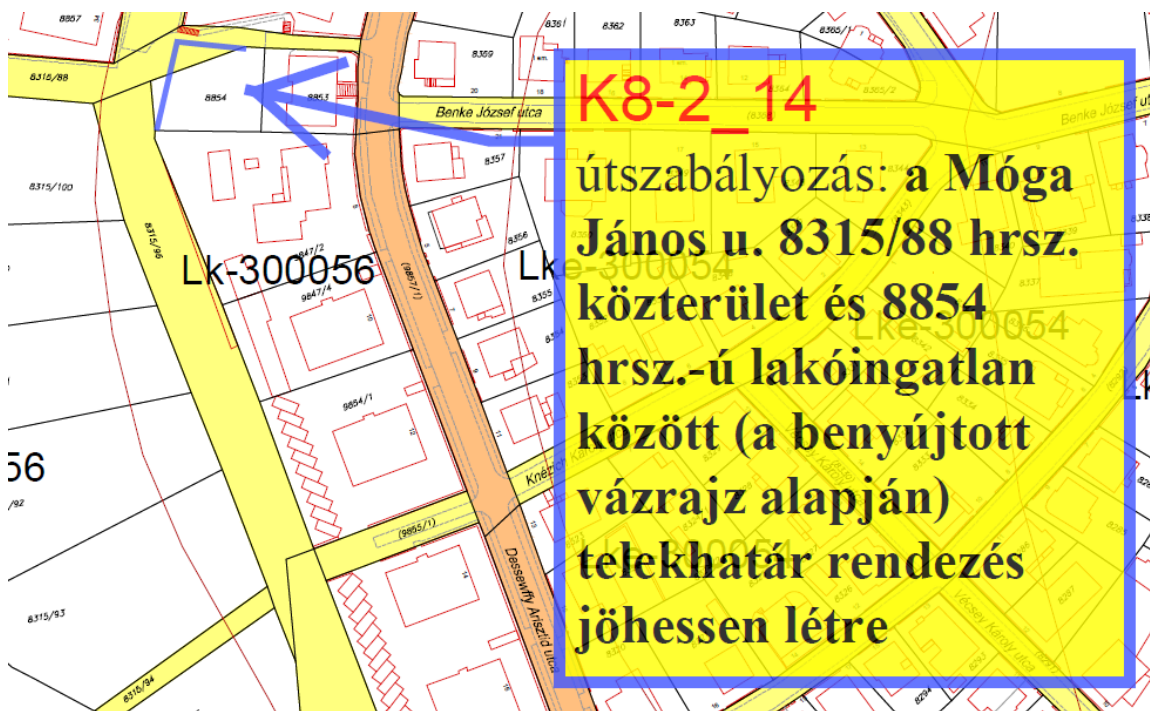


Módosított:

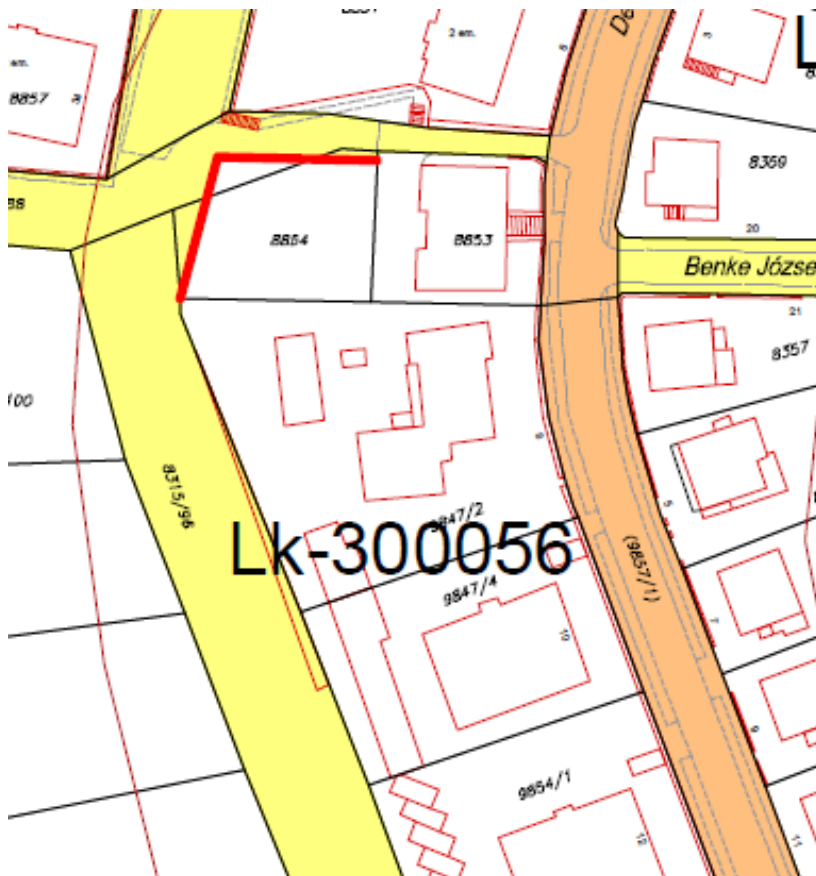


#### 14. tétel (29-4. szelvény)

Hatályos:

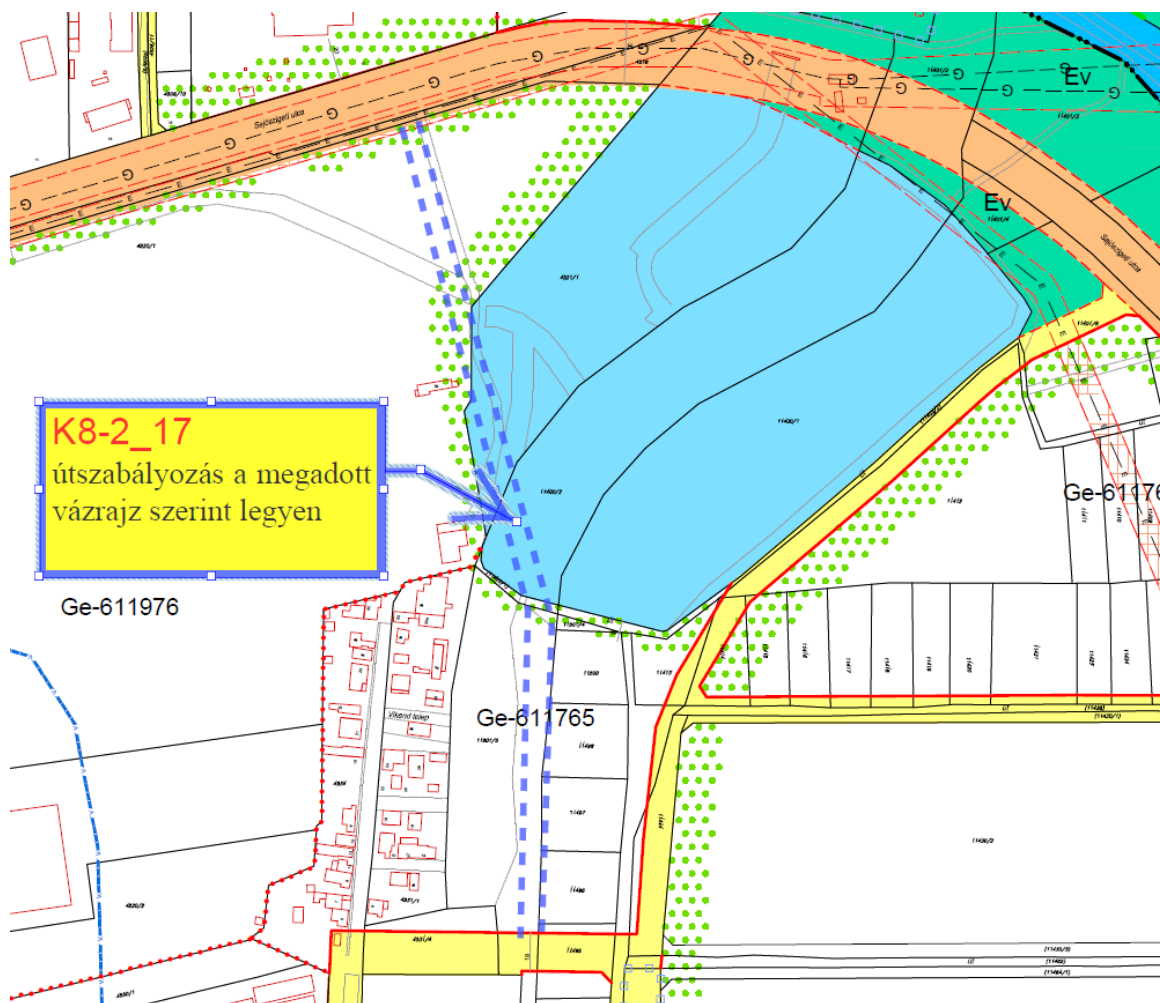


Módosított:

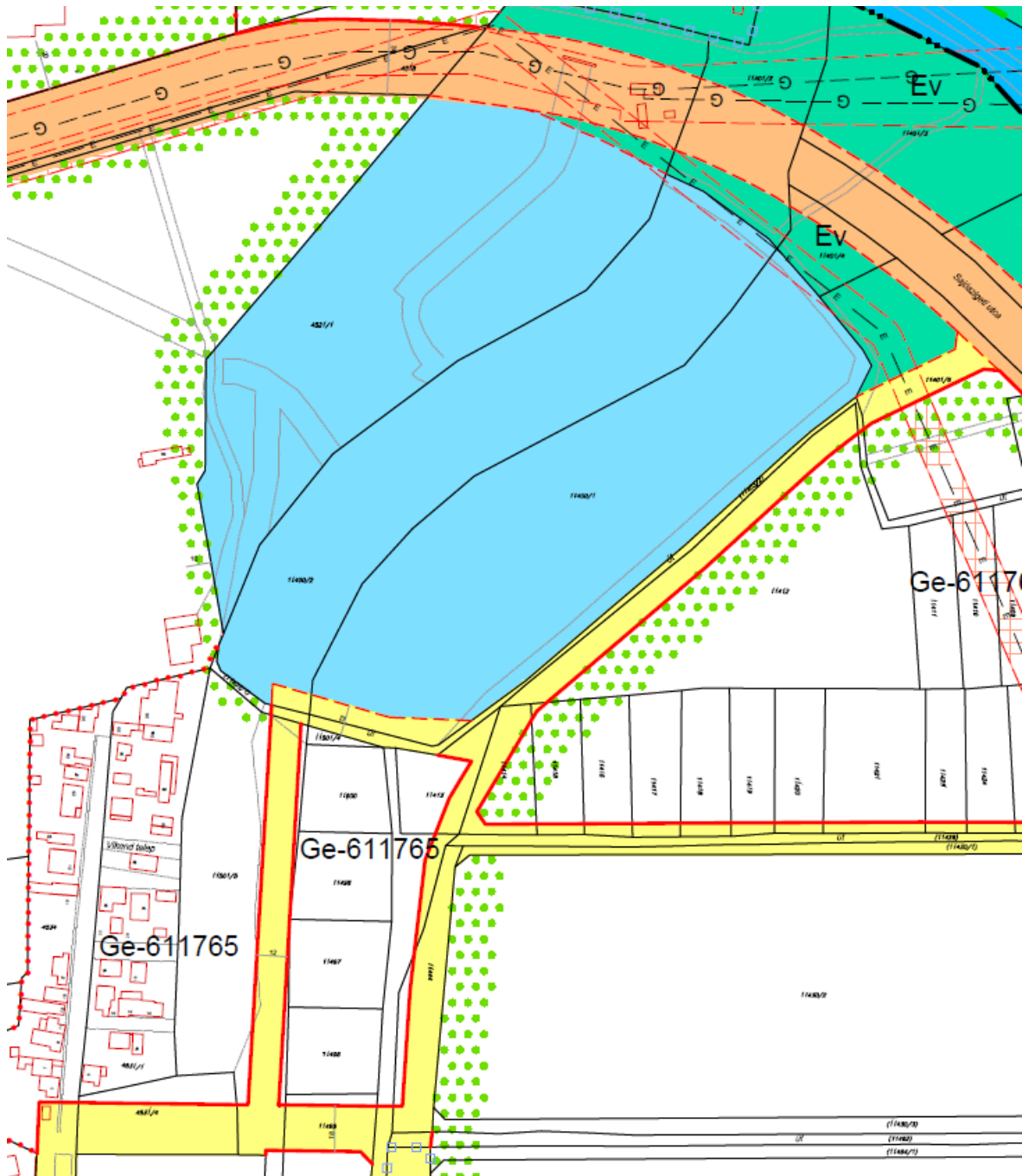


# 17. tétel (20-1. szelvény)

Hatályos:

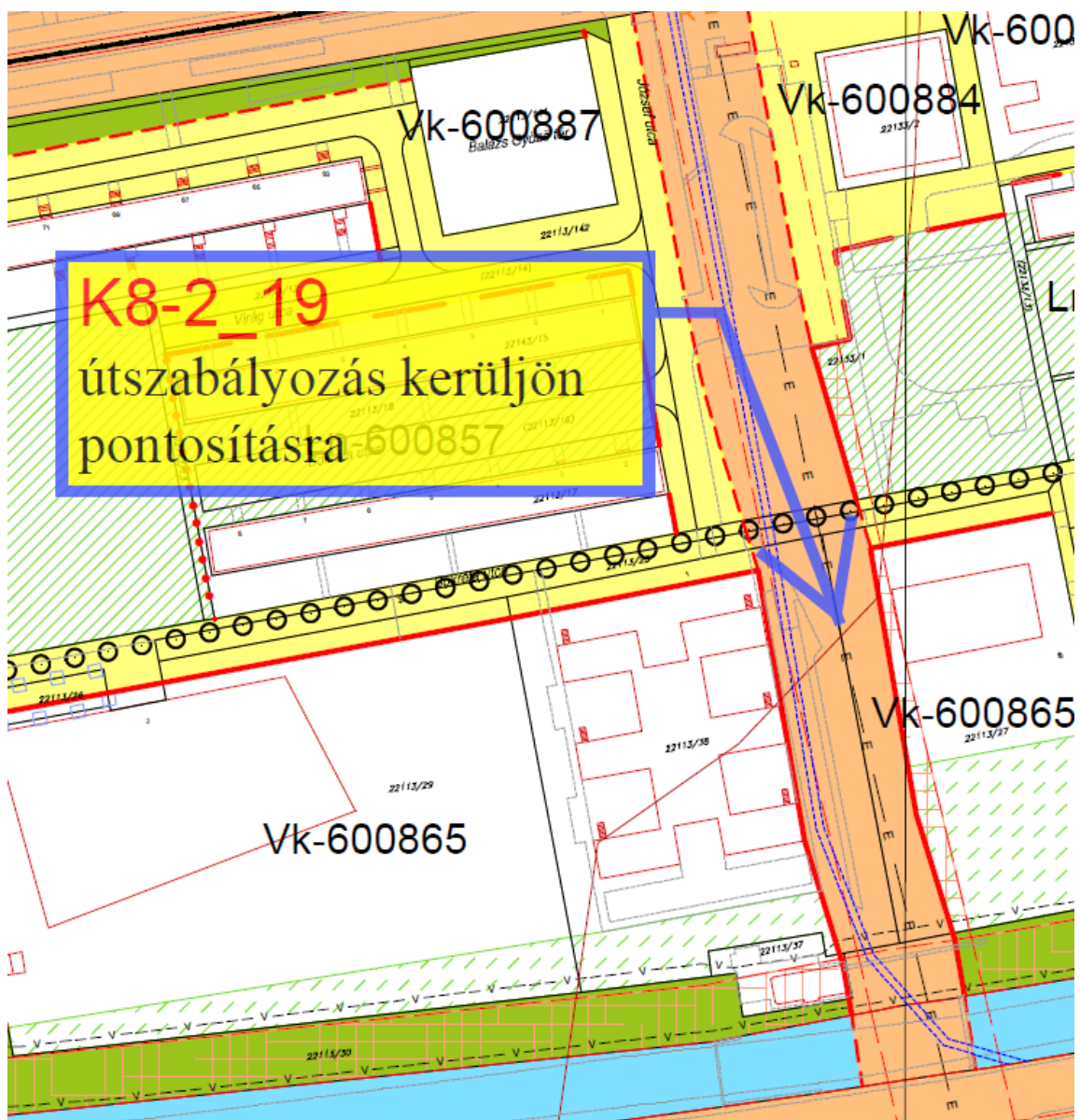


Módosított:



19. tétel (28-2. és 29-1. szelvény)

Hatályos:

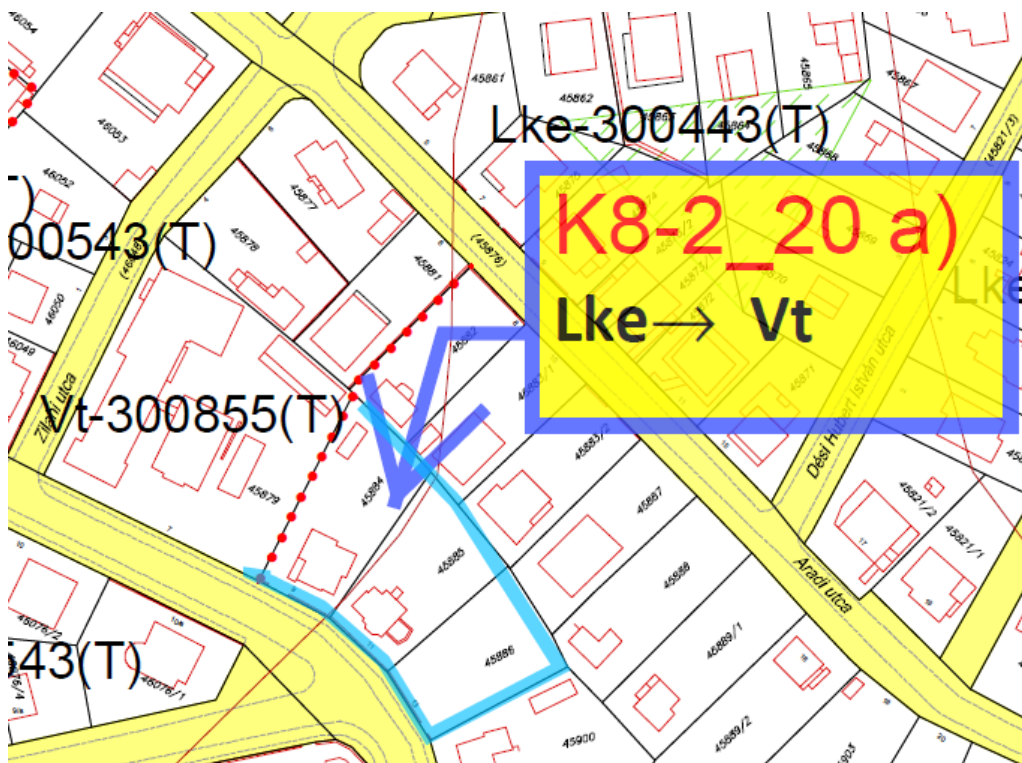


Módosított:

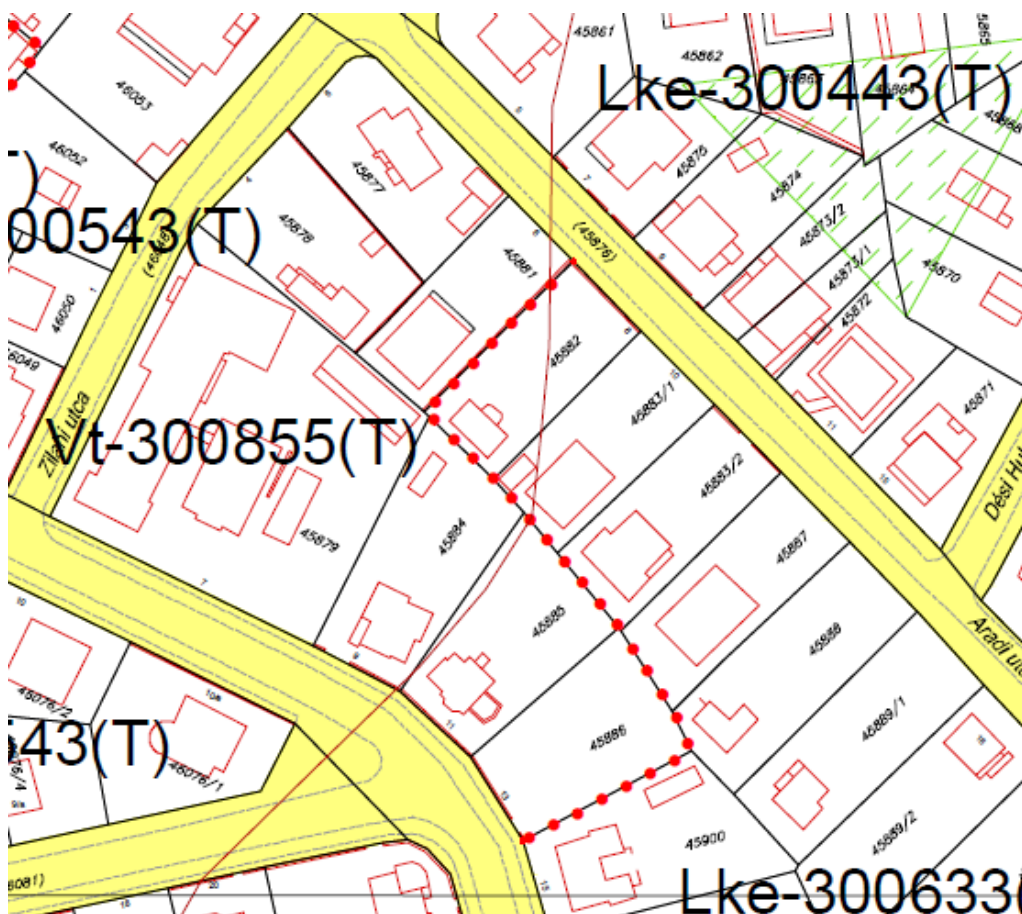


20. a) tétel (47-1. szelvény)

Hatályos:

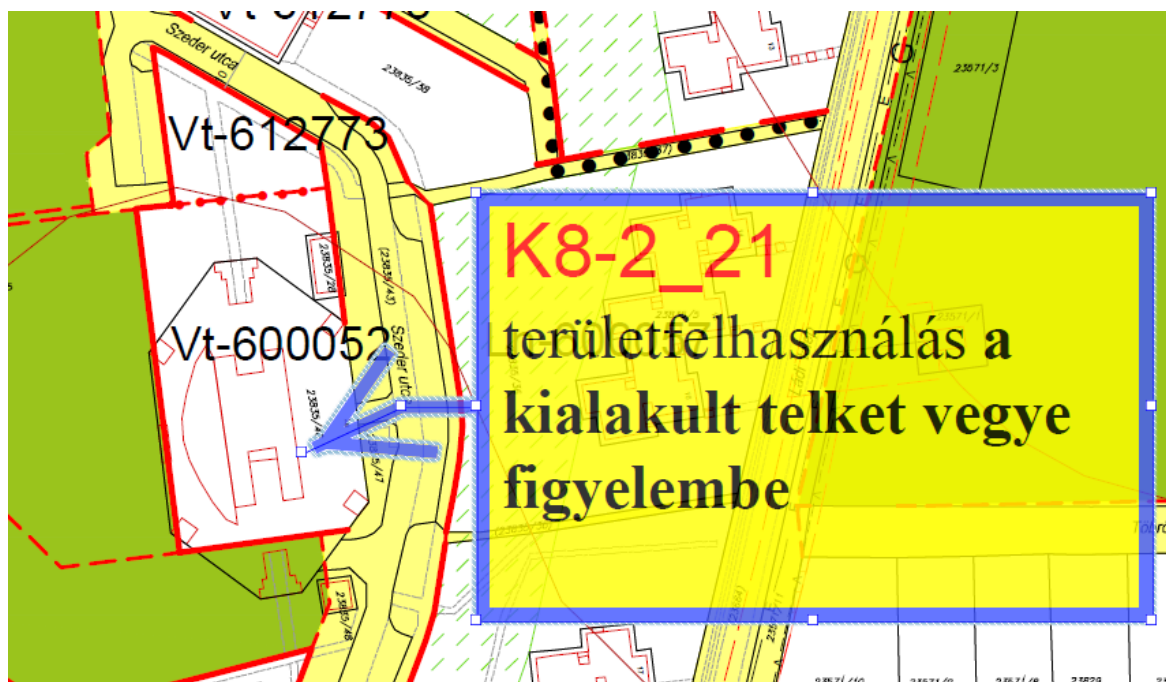


Módosított:

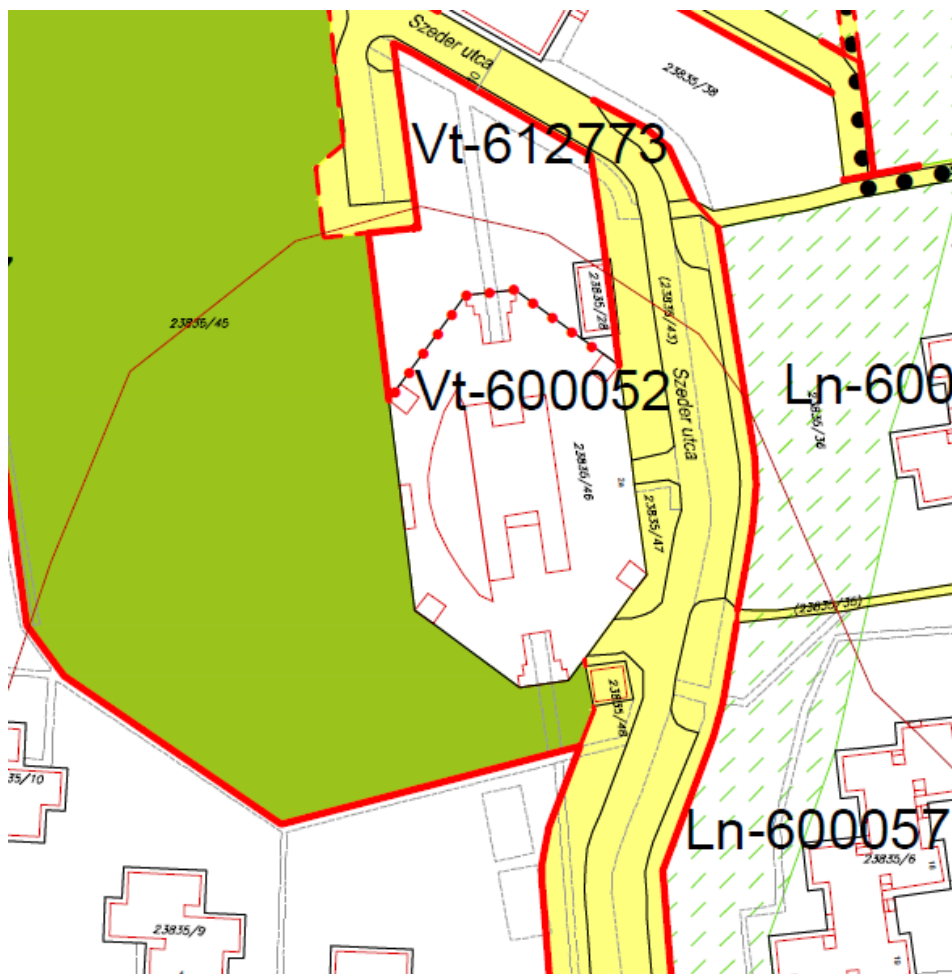


## 21. tétel (38-1. szelvény)

Hatályos:



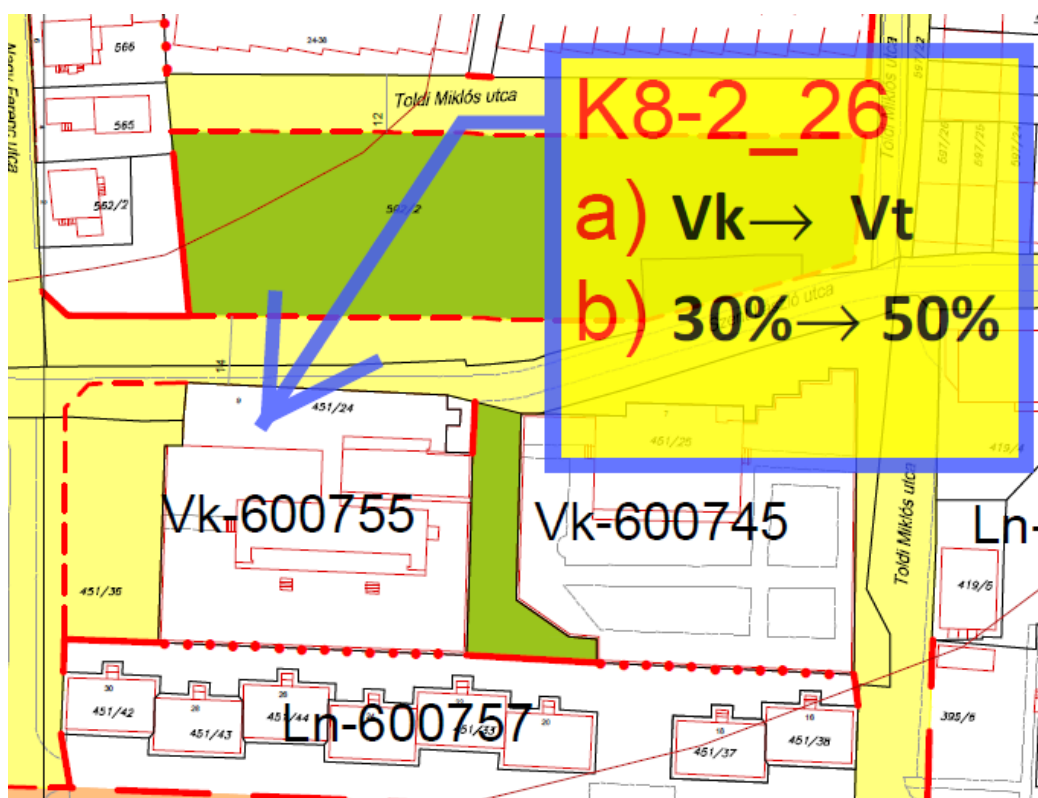
Módosított:



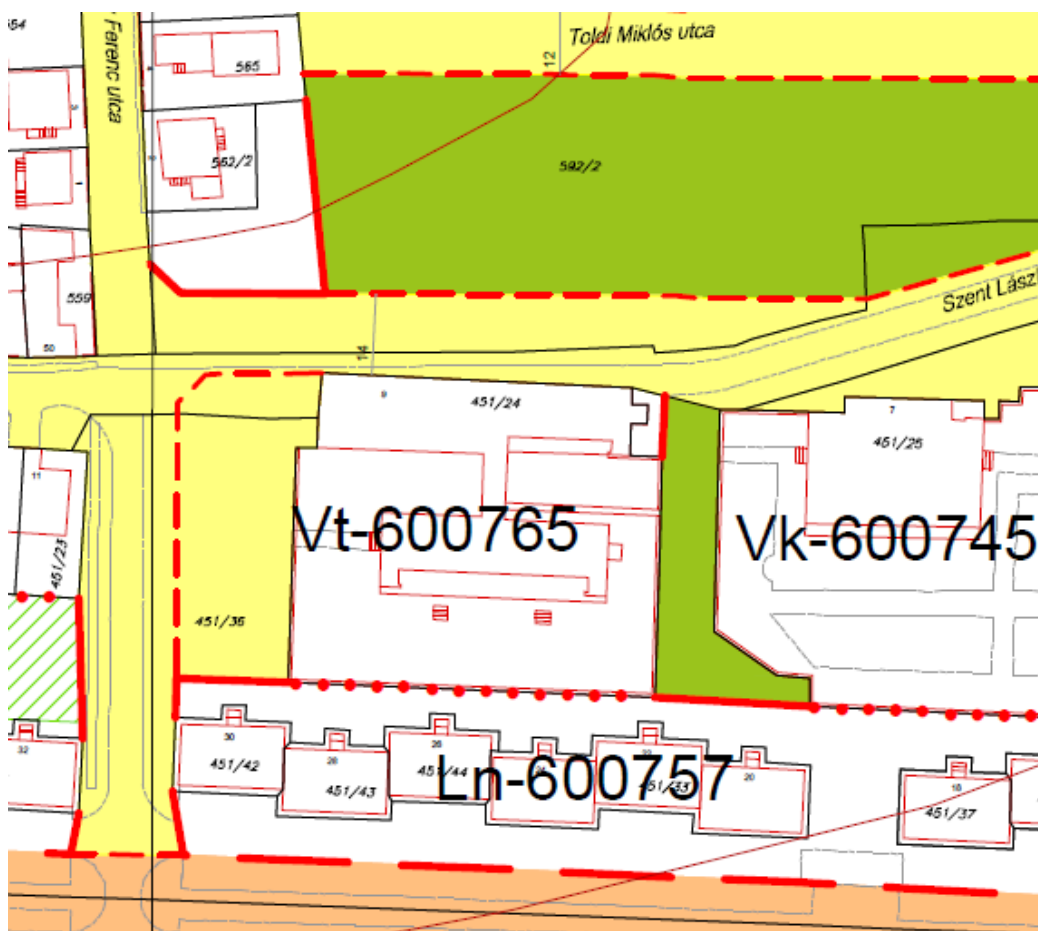


26. a), b) tétel (19-4. szelvény)

Hatályos:

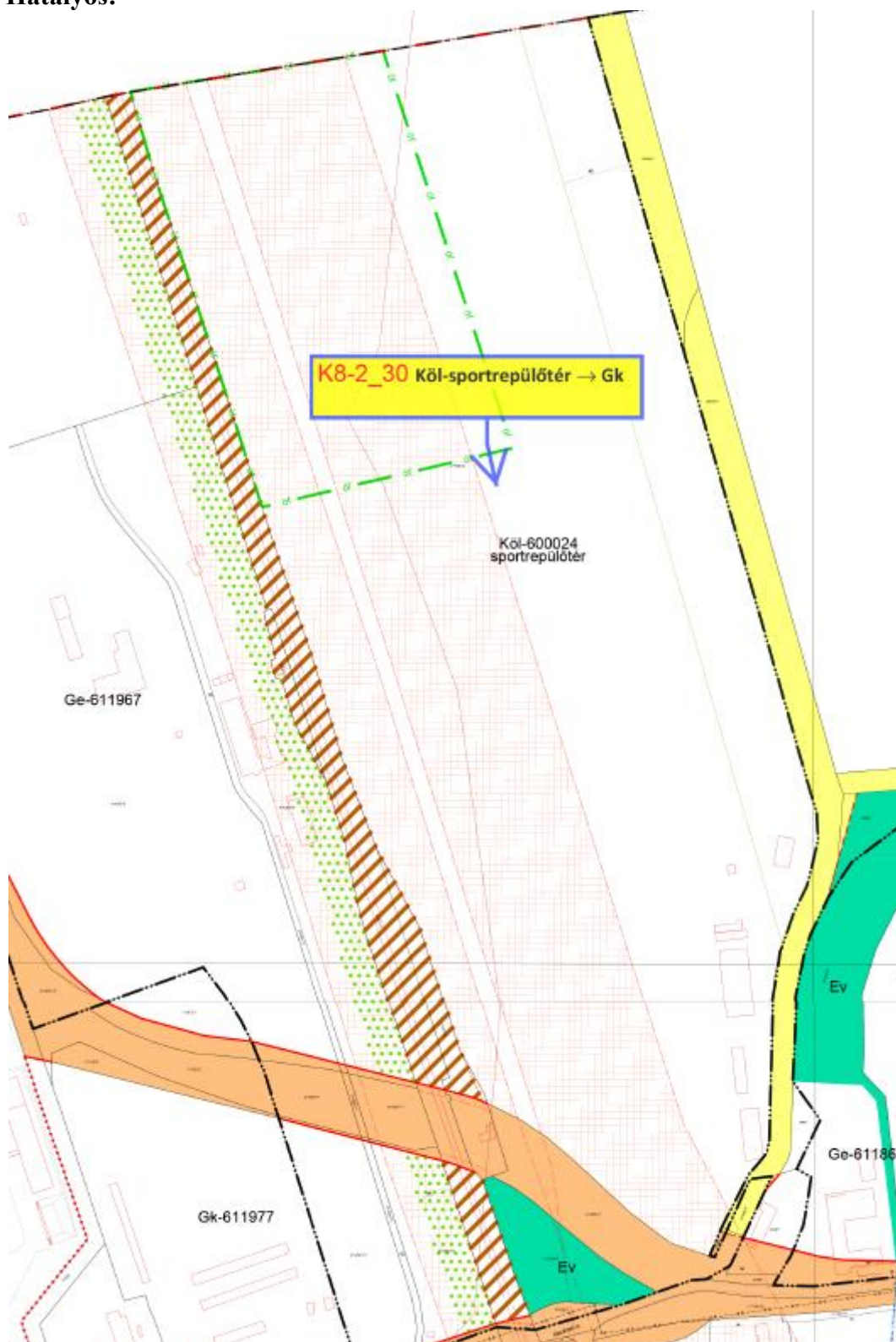


Módosított:

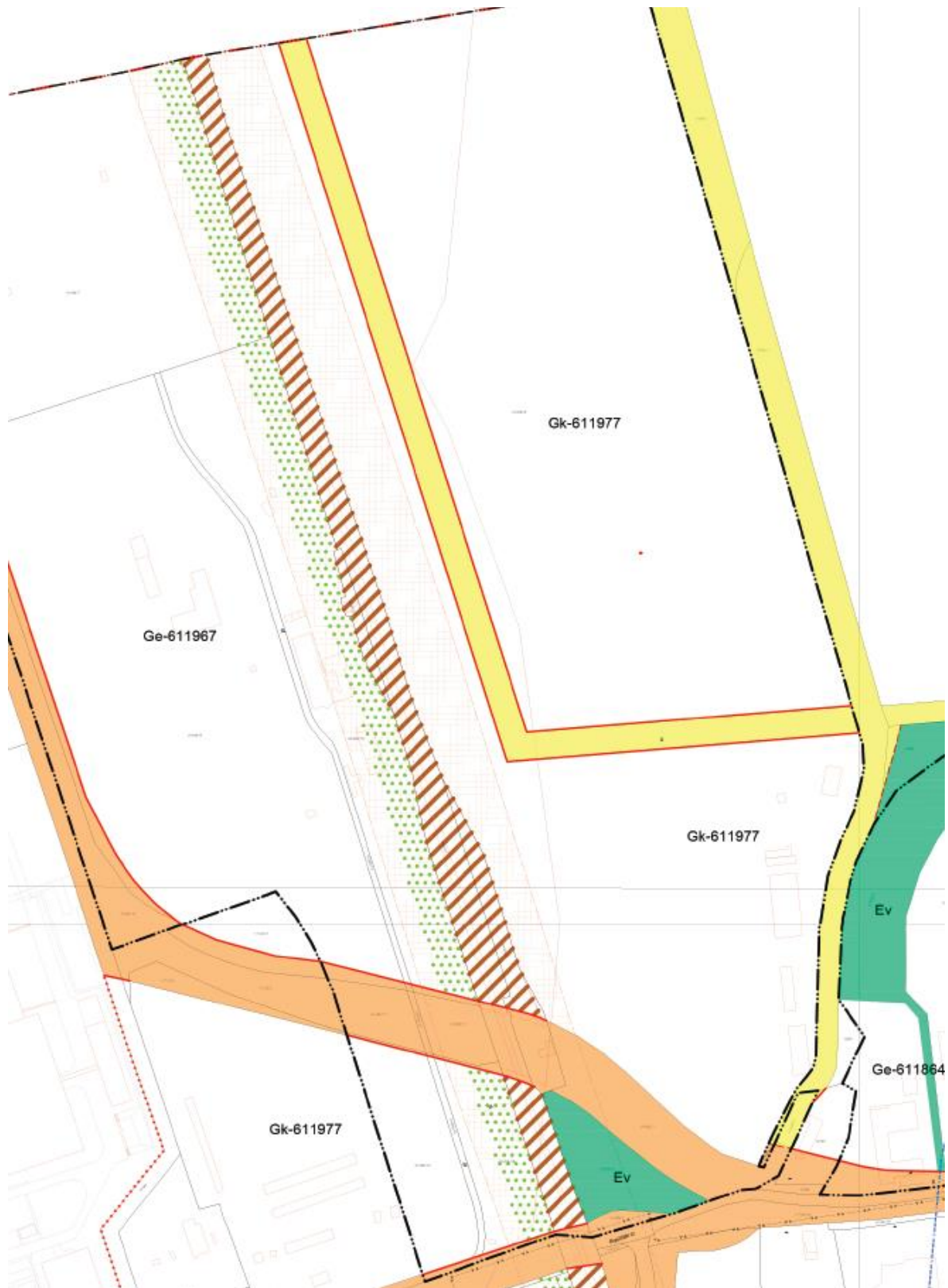


30. tétel (9-2. és 9-4. szelvény)

Hatályos:

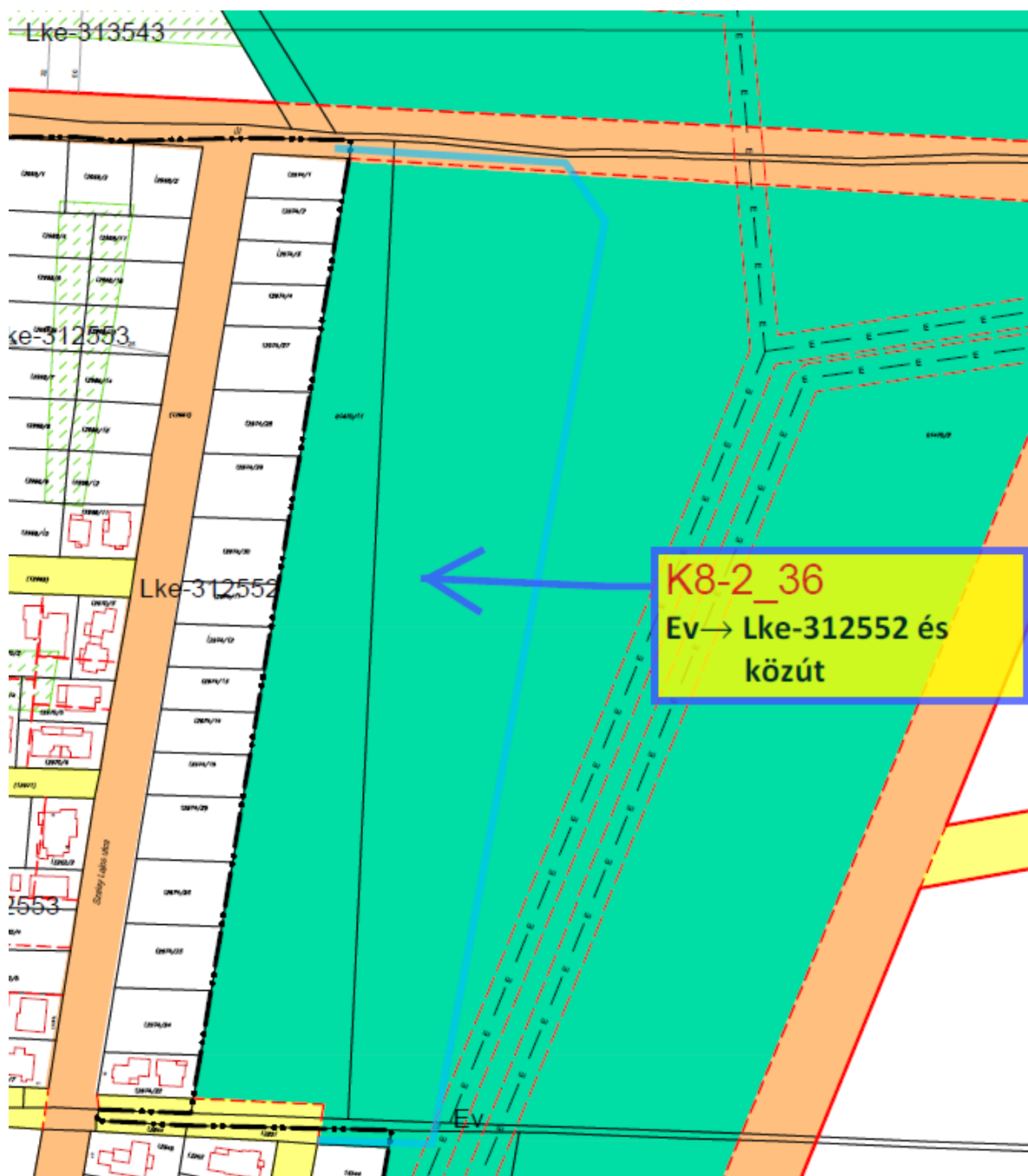


**Módosított:**

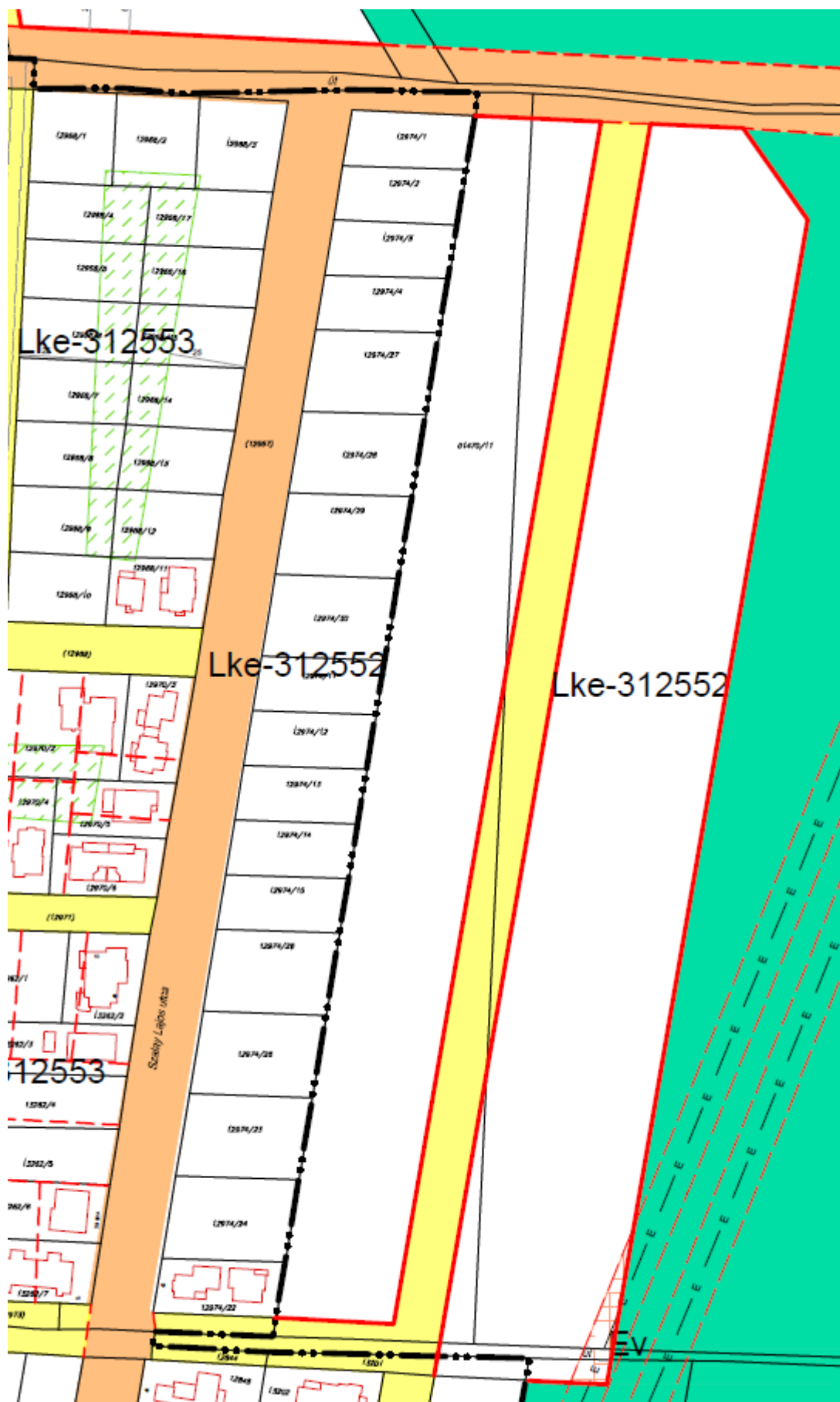


36. tétel (30-4. szelvény)

Hatályos:

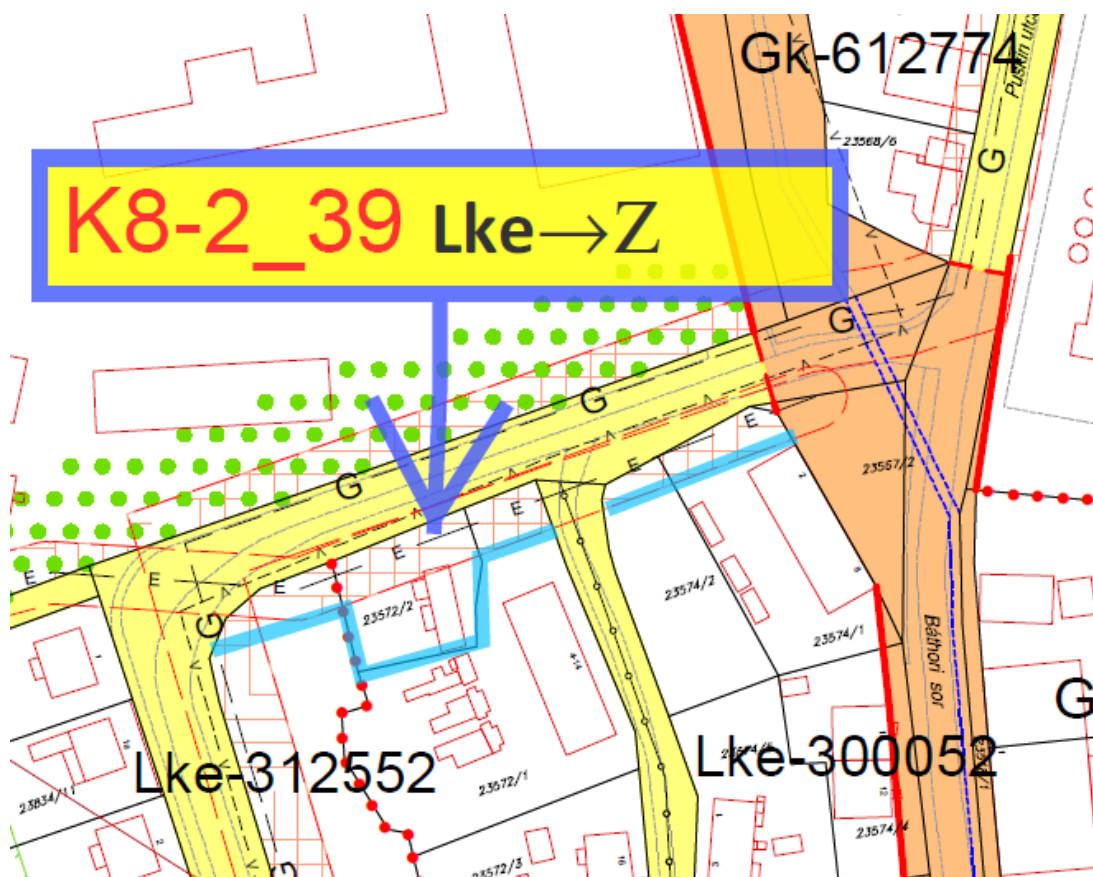


Módosított:

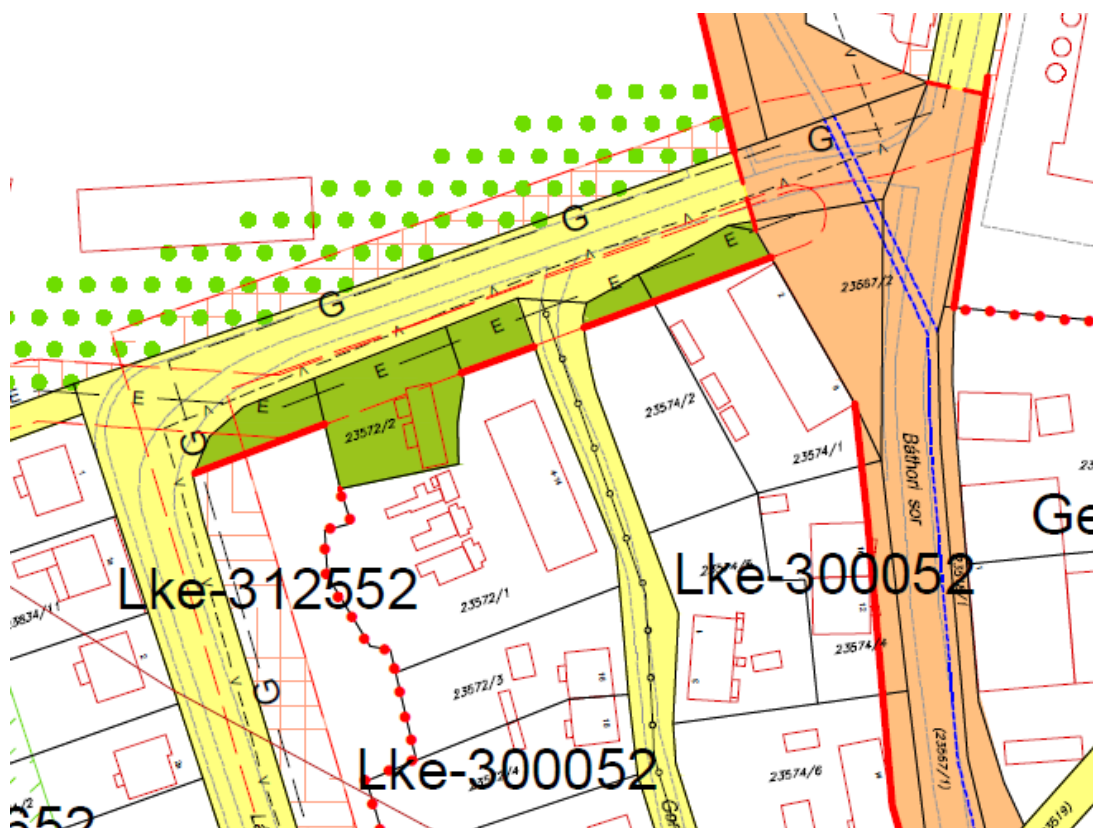


39. tétel (38-1. szelvény)

Hatályos:

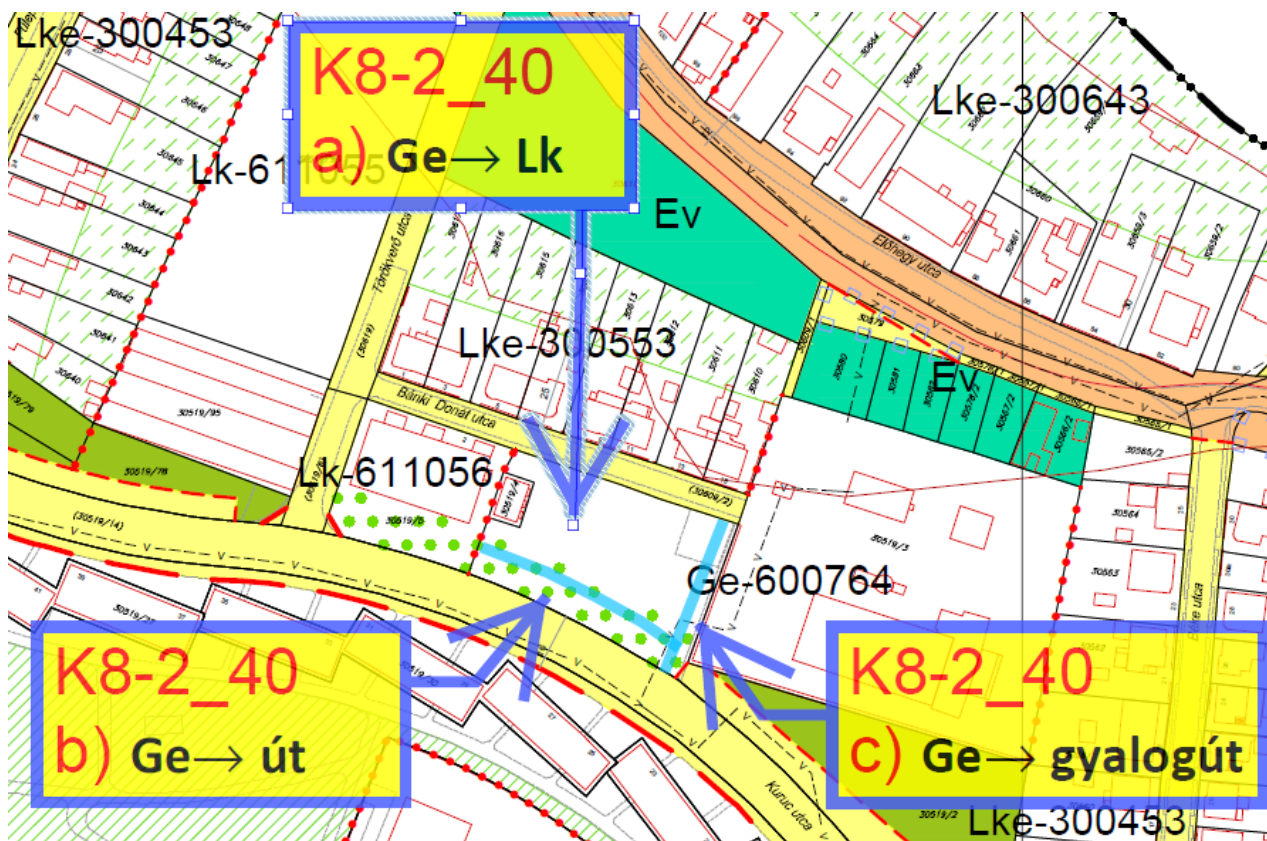


Módosított:

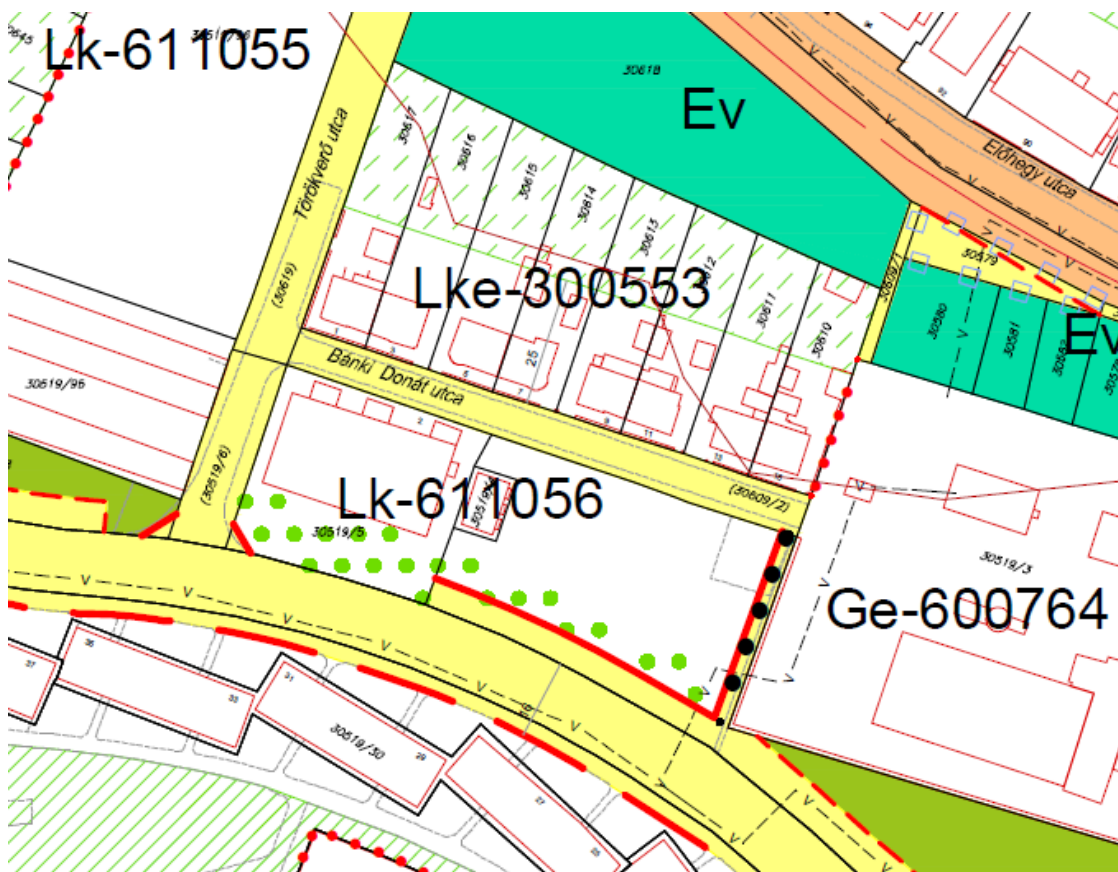


40. a), b), c) tétel (27-1. szelvény)

Hatályos:

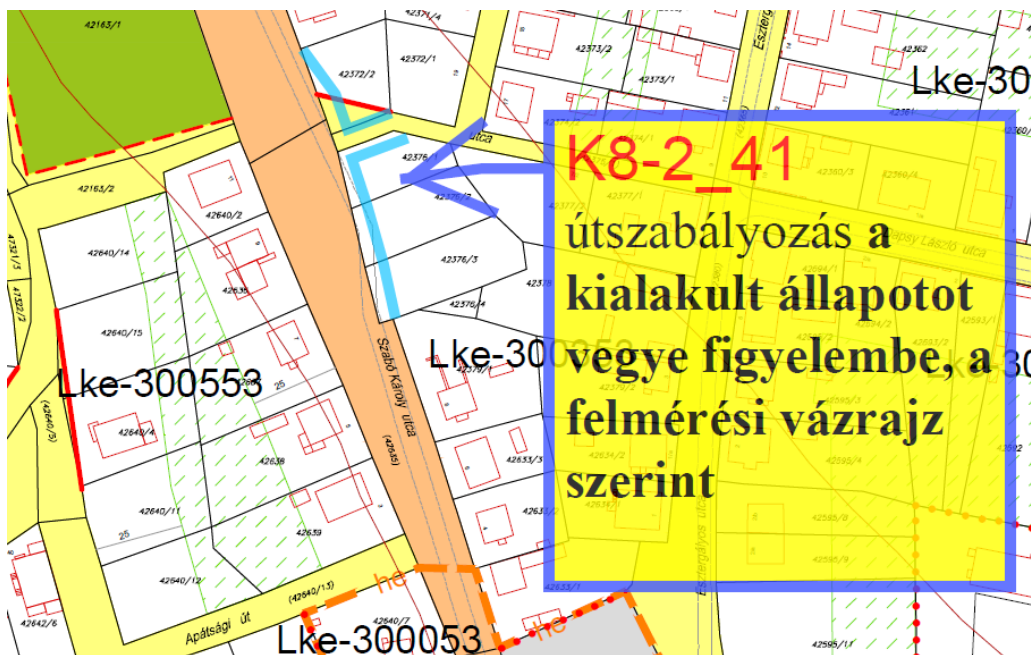


Módosított:

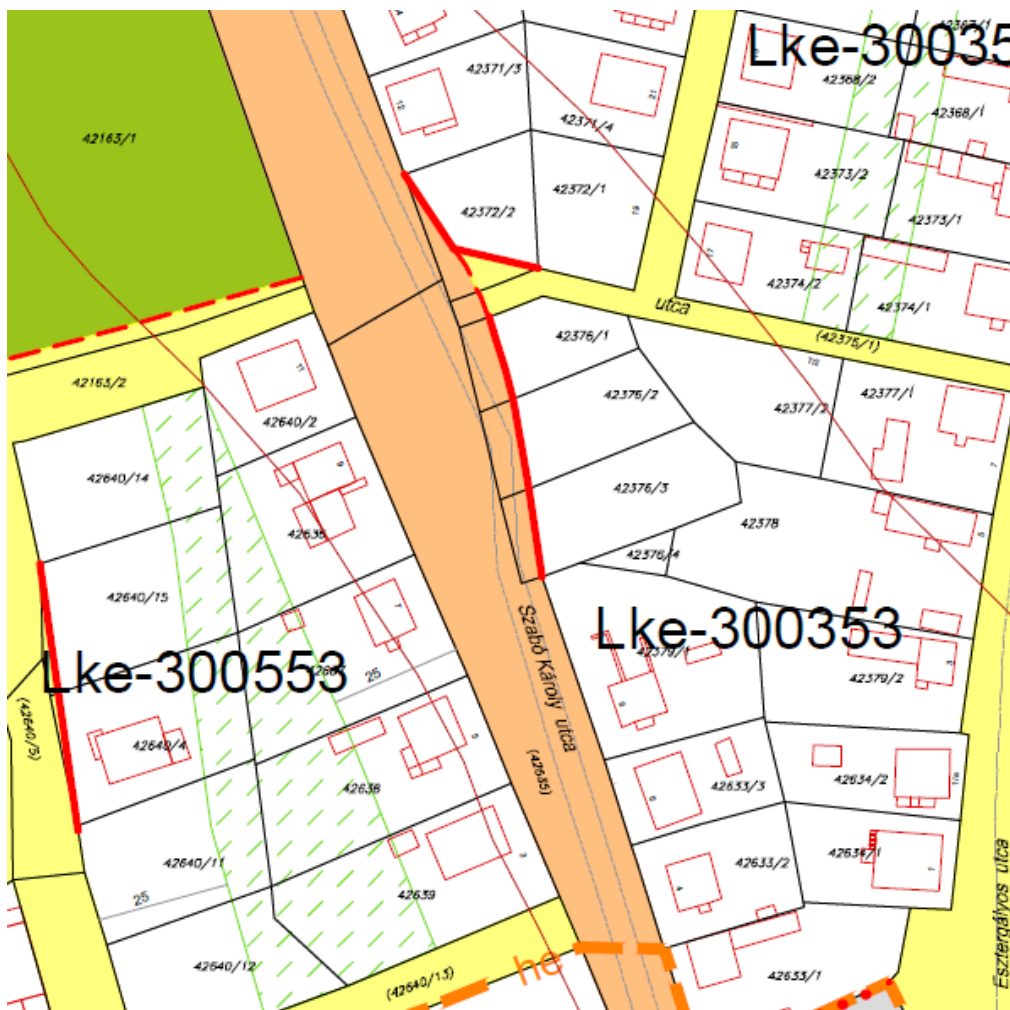


41. tétel (47-4. szelvény)

Hatályos:



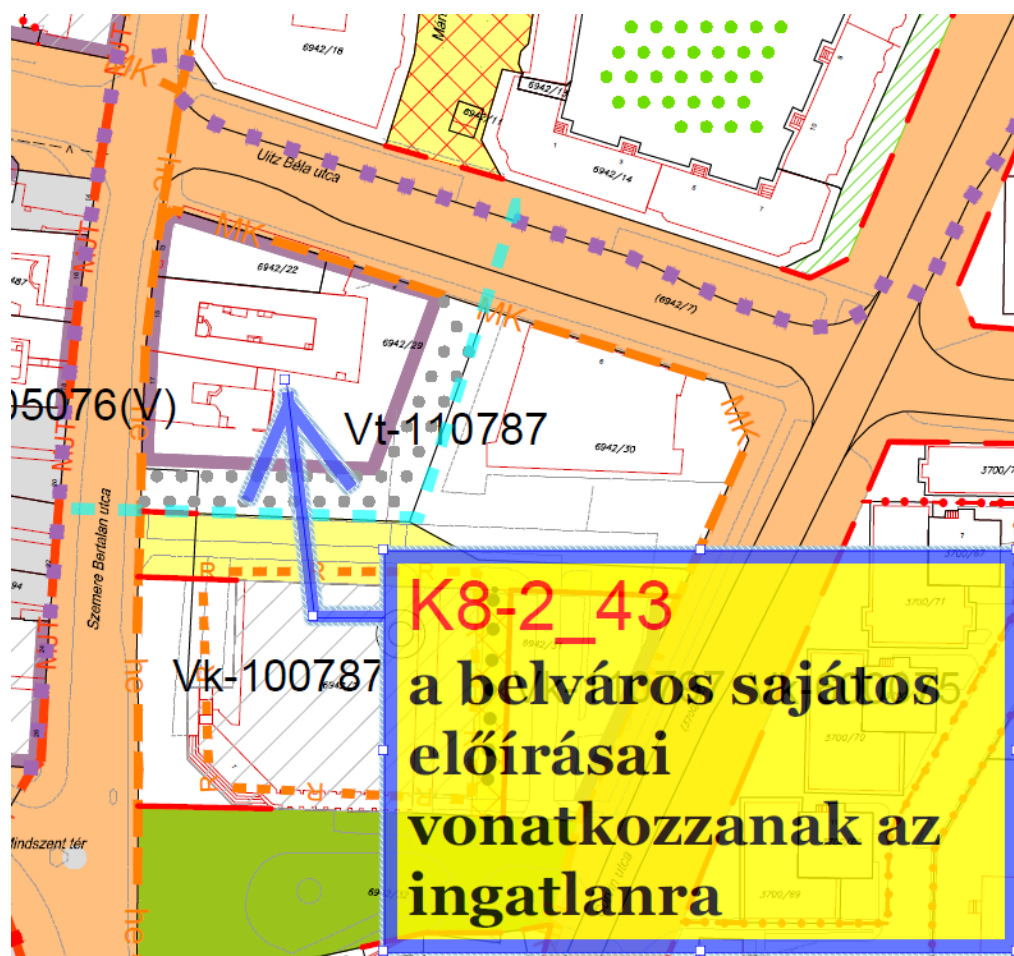
Módosított:



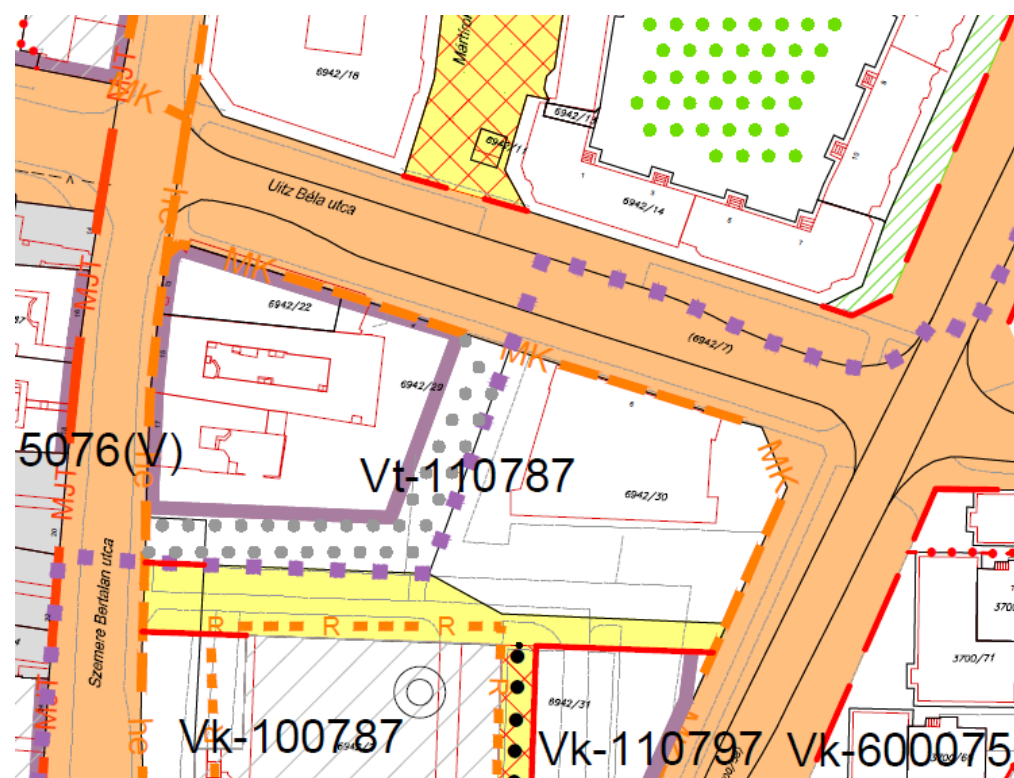


### 43. tétel (29-2. szelvény)

Hatályos:

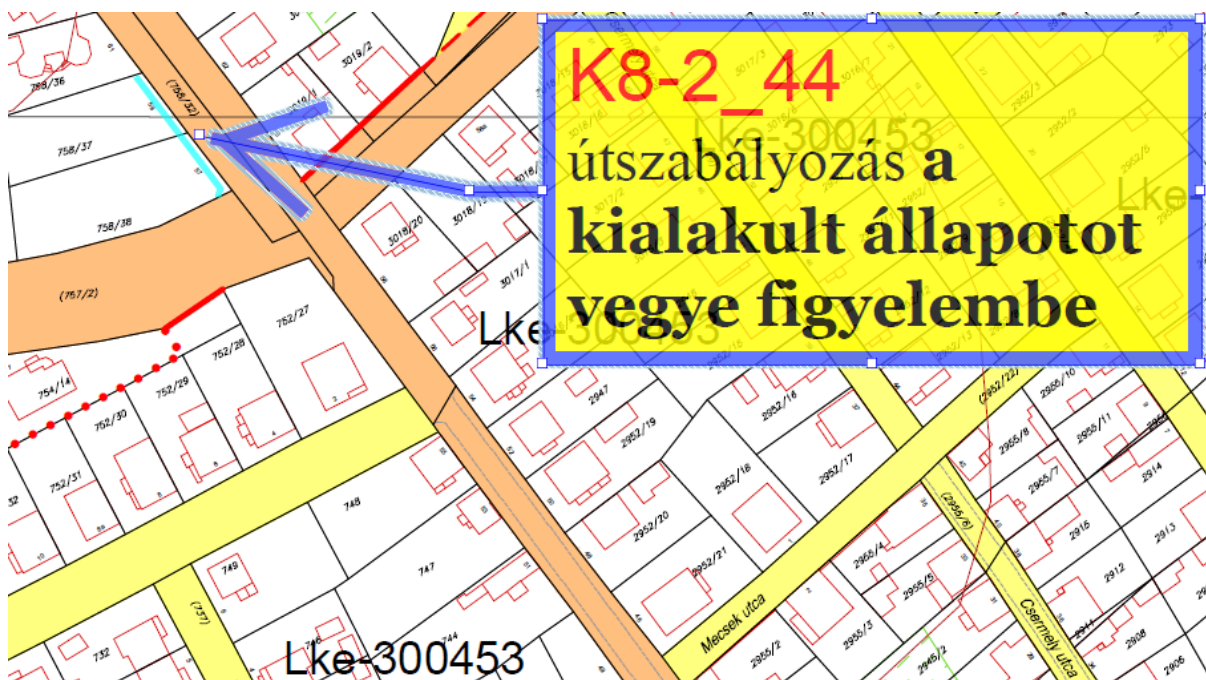


Módosított:

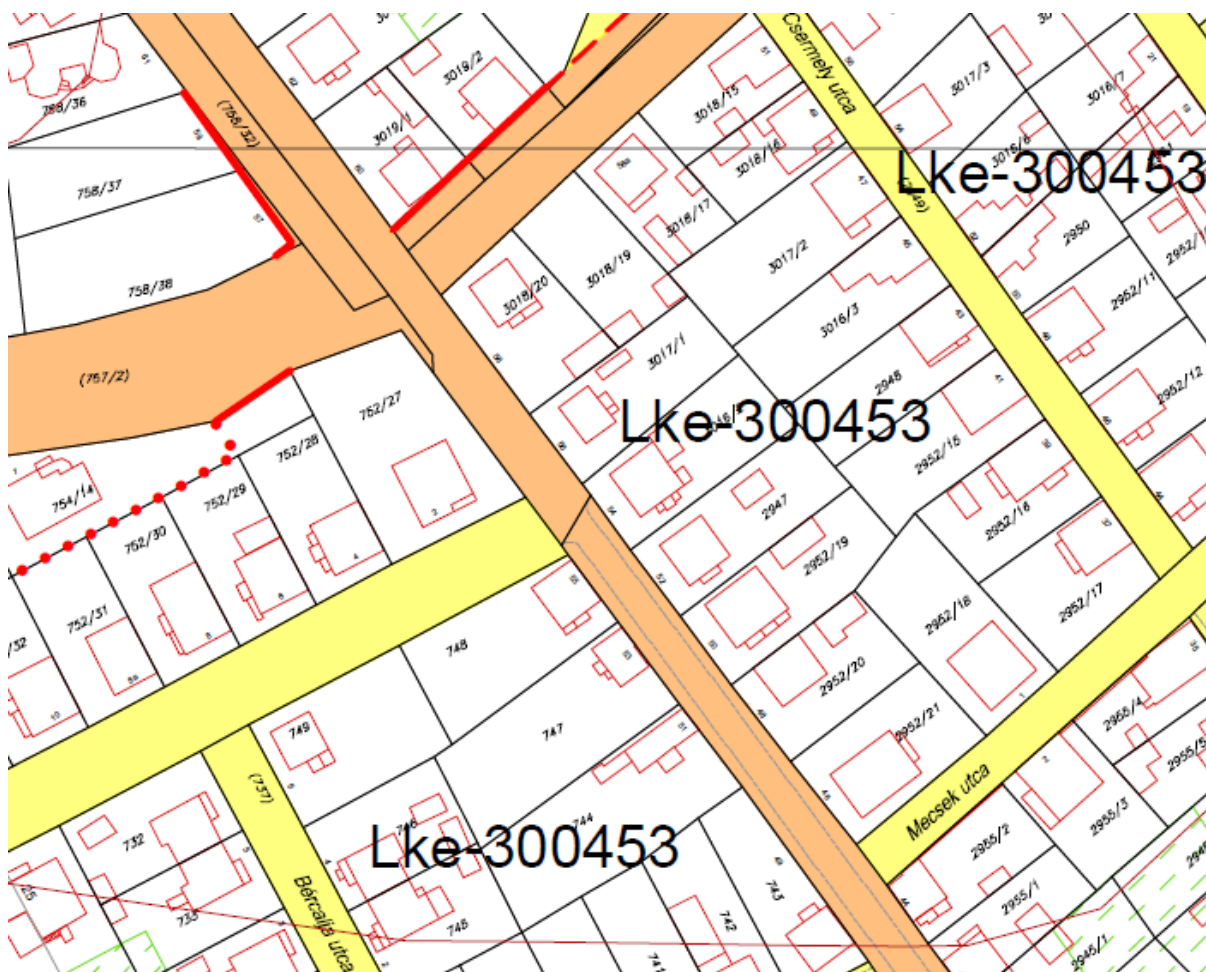


44. tétel (19-4. szelvény)

Hatályos:



Módosított:

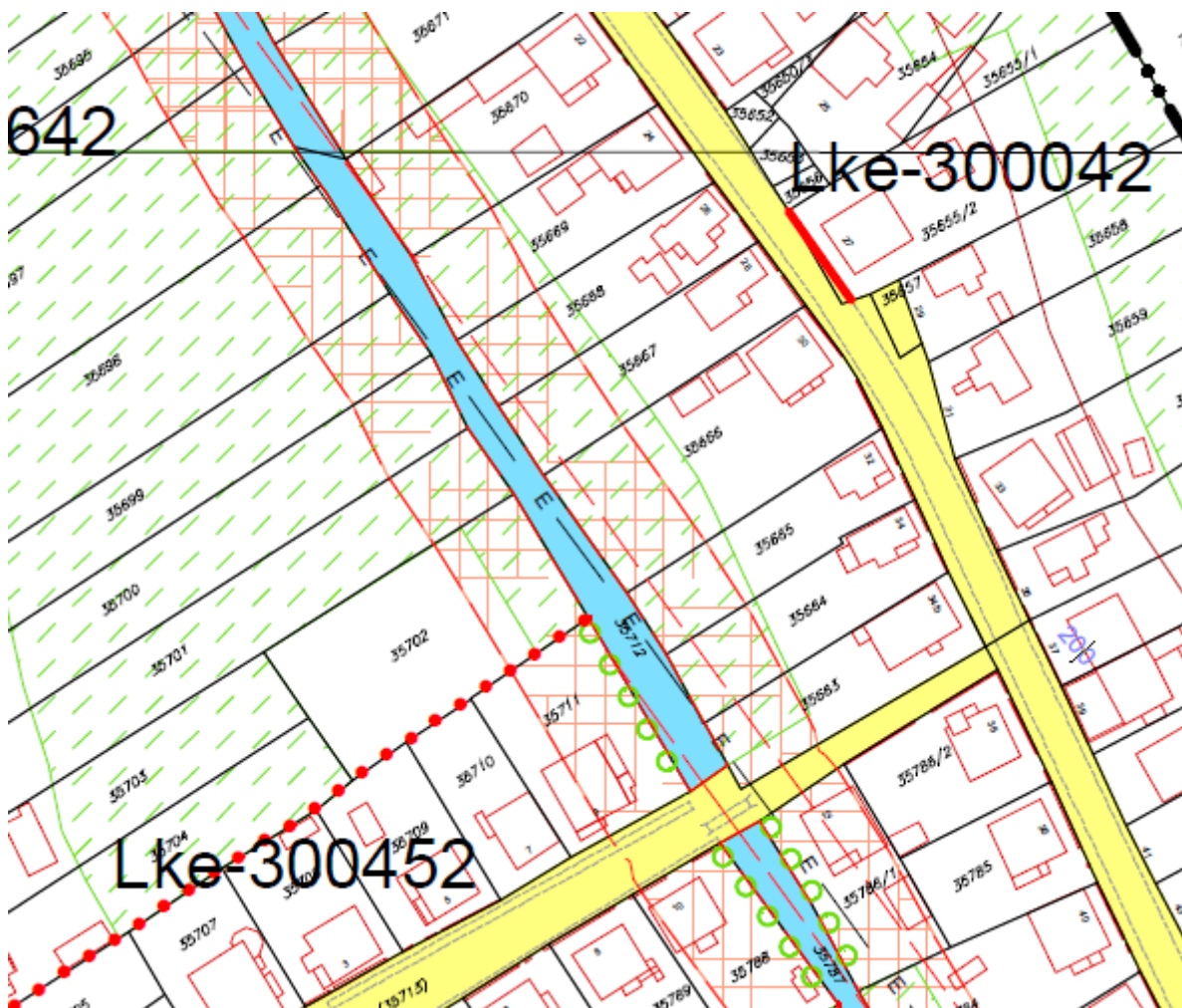


45. tétel (17-2. szelvény)

Hatályos:



Módosított:



47. tétel (47-4. szelvény)

Hatályos:



Módosított:

